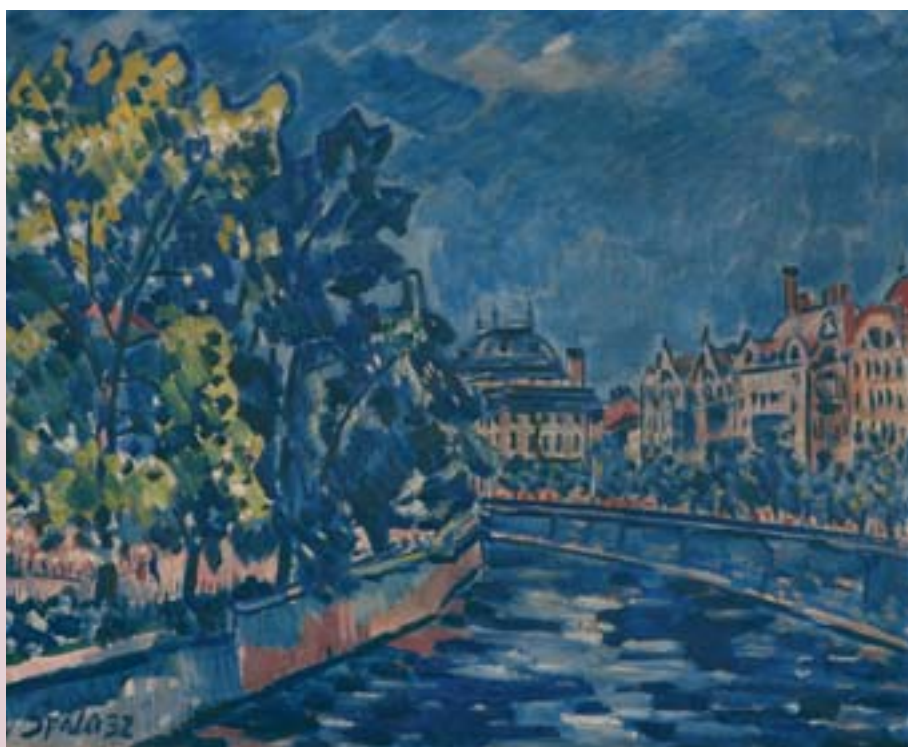


AUKČNÍ DEN

AUKČNÍ KATALOG



106 – František Janoušek, Malé zátíší



33 – Václav Špála, Pohled na Národní divadlo od Mánesa

neděle 27. dubna 2008 ve 13 hodin, Žofín - Slovanský ostrov, Praha

OBRAZY, SOCHY, ČESKÁ A SVĚTOVÁ GRAFIKA 17.–21. STOLETÍ

60. aukce Aukční Galerie Kodl a 72. aukce Aukční síně Vltavín a mimořádná aukce Konta BARIÉRY

se koná v neděli 27. dubna 2008 ve 13:00 hodin

Palác Žofín - Slovanský ostrov

Praha 1, Slovanský ostrov 226

Výstava aukčních děl proběhne v Aukční Galerii Kodl, Vítězná 11, Praha 5

a v Aukční síni Vltavín, Ostrovní 6, Praha 1

od 14. dubna do 26. dubna 2008. Otevřeno 10 - 12:30 a 14 - 18 hodin

Výstava uměleckých děl mimořádné aukce Konta BARIÉRY proběhne v Křížové chodbě
Karolina, Ovocný trh 5, Praha 1 od 18. 4. do 25. 4. 2008. Otevřeno denně 10 – 18 hodin.

Katalog on-line:

www.galerie-vltavin.cz, www.galeriekodl.cz, www.kontobariery.cz

PRŮBĚH AUKCE

1. podání

Probíhá na www.galerie-vltavin.cz

14. 4. 2008 - 26. 4. 2008 do 12:00

1. kolo

1. Obrazy, kresby, sochy, plastiky, objekty

1 - 200

2. Mimořádná aukce Konta Bariéry

K1 - K89

Platební pauza

3. Obrazy, kresby, česká a světová grafika

201 - 349

Platební pauza

Aukční Galerie Kodl, s.r.o.

Vítězná 11,

150 00 Praha 5 - Malá Strana

Tel.: 251512728, 602327669

Fax: 251512726

e-mail: galerie@galeriekodl.cz

www.galeriekodl.cz

Aukční síň Vltavín, s.r.o.

Ostrovní 6,

110 00 Praha 1 - Nové Město

Tel.: 224930998, 604215296

Fax: 224934608

e-mail: info@galerie-vltavin.cz

www.galerie-vltavin.cz

Konto BARIÉRY

Melantrichova 5,

110 00 Praha 1

Tel.: 224214452, 224230216

indira.bornova@bariery.cz

bozena.jirku@bariery.cz

www.kontobariery.cz

JMENNÝ REJSTŘÍK

Bauch Jan 37,67,98,186	Holub Josef 9,28	Kotík Pravoslav 19,39,52,87,181,205, 245	Nepasický Jiří 152	Šíma Josef 72,184,330,332
Beneš Vincenc 14,63	Holý Miloslav 260	Kremlička Rudolf 270	Nowak Willi 282	Šimon Tavík František 109
Benka Martin 61	Horejc Jaroslav 161	Kroupa Václav 59	Nowopacký Jan 319	Šimorda Miroslav 238
Bílek Alois 248	Hudeček František 120	Křivánková Irena 226	Obrovský Jakub 113,213	Šimotová Adriena 115,334
Bischof Anton 289	Chagall Marc 306,308	Kuba Ludvík 272,274	Orlík Emil 11	Špála Václav 33,82,86,88,143
Bláha Václav 100	Chaloupek Jan 122	Kubín Otakar 45,53,65,73,305	Ouhel Ivan 135,154,156	Špillar Karel 29,173
Blažíček Oldřich 16,147	Chlupáč Miloslav 124	Kulhánek Oldřich 312,314	Ovčáček Eduard 137,158,202	Štursa Jan 2,204
Born Adolf 102,111	Icart Louis 307	Kunc Jaromír 257	Panuška Jaroslav 284	Švabinský Maxmilián 336
Boštík Václav 104,241	Istler Josef 126,262	Kupka František 6,54,56,316	Paur Jaroslav 25	Švankmajerová Eva 103
Boudník Vladimír 298,300	Jambor Josef 30	Lada Josef 58,211	Pelc Antonín 286	Thiele B. 294
Brožík Václav 81	Janeček Ota 89,253,264,310	Lenk Adolf Ernst 265,269	Perboyre Paul Emile Leon 15	Tichý František 237,239,338,340,342
Brunovský Albín 302,304	Janoušek František 32,106	Lhoták Kamil 1,347	Peterka Karel 339	Tikal Václav 84,131,214,243
Bubeníček Ota 217,311,325	Jarcovják Vladimír 128,130,132	Libal František 276,287	Pock Alexander 13	Tittelbach Vojtěch 216
Bukovacová Ivanka 283	Jaroš Bohumil 5,7	Libenský Stanislav a Jaroslava Brychtová 196	Posilipo 315	Toman Karel 201
Burian Zdeněk 108,249,251	Jelínek Cina Fran- tišek 266	Lidický Karel 198	Preclík Vladimír 165	Toyen 149,344,346
Corny ? 18	Jerie Karel 224	Liesler Josef 85,153,341	Preissig Vojtěch 74,207,209,235	Trampota Jan 90,175
Csordák Ludvík 97	Jičínská Věra 129	Lolek Stanislav 60	Procházka Antonín 49	Ullmann Josef 92
Czech Emil 267	Jíra Josef 34,36, 55,117,127, 157,215	Loukota Josef 62	Procházka Jaro 277	Urban Bohumil Stanislav 94
Černý Karel 41,327	Jirků Boris 134,136	Macoun Gustav 3	Rabas Václav 76,151	Vaca Karel 91
Daněk-Sedláček František 279,299	Jiroudek František 38	Malý Václav 259,278	Radimský Václav 43	Vacátko Ludvík 159
Dědina Jan 273	John Jiří 303	Mánésová Amálie - okruh 219	Reynek Bohuslav 8,10,12, 320,322	Valečka Jaroslav 318
Dillinger Petr 20	Kahler Carl 77	Markowicz Artur 27	Rittstein Michael 107,230	Valter Karel 218,220,240
Dlouhý Bedřich 309	Kalvoda Alois 21,233	Marold Luděk 64	Roos Heinrich	Veris-Zamazal Jaroslav 337
Dobiáš Čeněk 110	Kandler Vilém 101	Medek Mikuláš 71,141	Johann - pravděp. 35	Věšín Jaroslav 295
Drtíkol František 22	Karoušek Ladislav 138	Miffek Lukáš 228	Rouault Georges 324,326	Vožniak Jaroslav 242
Duchoslav Ludvík František 331	Kars Jiří (Georges) 40,42	Michl František 145	Říha František 160	Vyleťal Josef 139
Emler František 225	Kasparides Ed. 44	Minařík Jan 95	Salajka Martin 232	Wielgus Jindřich 206
Fára Libor 105,112	Kaván František 46,75	Modrý Vladimír 23	Saudek Jan 247	Wiesner Adolf 297
Filla Emil 163,188,221,223	Kerhart Oldřich 48	Moucha Miroslav 150	Sedláček Vojtěch 78,288,345	Wiesner Richard 177
Fišárek Alois 227,25	Kirchner Otto 17	Muzika František 280	Schadt Karel 263	Wuger Ed. 99
Florian Gabriel 252	Klápště Jaroslav 140	Myslбек Josef Vá- clav 200	Slavíček Jan 47,29	Young Ed. 296
Franta Roman 121	Koch 179	Načeradský Jiří 69	Smetana Jan 301	Zívr Ladislav 244
Gareis Antonín 313	Kojan Jan 50,166,168,170,172, 174,176,178,180,182	Nechleba Vratislav 66,68	Smutný Oldřich 162,234,236	Zoubek Olbram 208,210,212
Grimmich Igor 222	Komárek Vladimír 119,142,144,146,148	Nejedlý Otakar 31,57,70	Stretti-Zamponi Jaromír 343	Zrzavý Jan 96,125,348,349
Gross František 114,116,118,133,167, 254,256	Konůpek Jan 183,185,187,189, 191,193,195,197, 199,268		Ströminger Vilém 255,261	Zvěřina Bohumír František 293
Gutfreund Otto 190,192,194	Kotík Jan 51		Střížek Antonín 164	Ženatá Kamila 246
Havelka Roman 258			Svoboda Josef 80,292	Ženíšek Josef 275,285
Hejna Václav 24			Sýkora Zdeněk 328	
Hintze Heinrich 26			Šetelík Jaroslav 83,291	
Hoffmeister Adolf 4				



1



2



3



4



5



6



7

1.(K)

Kamil Lhoták (1912-1990)

Planety

suchá jehla, dat. 1965, 63x49 cm, sign. PD, rám, pasparta, zaskl. (15 000-20 000 Kč)

10 000 Kč (€ 385)

2.(V)

Jan Štursa (1880-1925)

Ležící ženský akt se psem

biskvit, v. 8,8 cm, značeno Jan Štursa, vydal Mánes svým členům na rok 1908, žák prof. J. V. Myslbeka (1 500-2 000 Kč)

900 Kč (€ 35)

3.(K)

Gustav Macoun (1892-1934)

Jarní den

olej na lepence, dat. na rubu 1924, 12x17 cm, sign. LD, rám (5 000-6 000 Kč)

3 500 Kč (€ 135)

4.(V)

Adolf Hoffmeister (1902-1973)

Muž s cigaretou

tuš, papír, 1926, 26x20,4 cm, PD monogr. AH 26 London, rám, přeložený papír, zakládající člen Devětsilu, byl stálým delegátem UNESCO (6 000-8 000 Kč)

4 800 Kč (€ 185)



8

5.(K)

Bohumil Jaroš (1856-1924)

Zimní podvečer

kvaš na lepence, okolo 1900, 29x41 cm, sign. LD, rám, pasparta, zaskl., vánoční nálada inspirovaná Piepenhagemem (9 000-12 000 Kč)

7 500 Kč (€ 288)

6.(V)

František Kupka (1871-1957)

Figurální studie

tužka, papír, 16,6x10,5 cm, rám, provenience: restituce Národní galerie, sbírka Jindřicha Waldese, uvedeno v knize Kupka - Waldese Malíř a jeho sběratel č. 241, str. 405, na zadní straně přepis: kreslil František Kupka. Obdržel V Paříži 27. 10. 1919 J. Waldes, žák prof. A. Studničky, Eisenmengera, zakladatel orfismu, čestný člen SVU Mánes, Umělecké besedy, SČUG Hollar (32 000-39 000 Kč)

25 000 Kč (€ 962)

7.(K)

Bohumil Jaroš (1856-1924)

Cestou do polí

kvaš na lepence, 28x40,5 cm, sign. PD, rám, zaskl., velice kvalitní ukázka autorova kvašového plenéru z přelomu století (10 000-15 000 Kč)

7 500 Kč (€ 288)

8.(V)

Bohuslav Reynek (1892-1971)

Ukřížování I

suchá jehla, konec 40. let, 23,2x12,8 cm, sign. PD Reynek, soupis R. Bernardi G 223, člen SČUG Hollar (16 000-20 000 Kč)

13 000 Kč (€ 500)



9



10



11



12



14

9.(K)
Josef Holub (1870-1957)
Chaloupka

olej na lepence, 11,5x15,5 cm, sign. PD, rám, malířsky spontánní plenér pocházející z mařákovských exkurzí 90. let. Konzultováno a posouzeno PhDr. M. Zachařem (20 000-25 000 Kč)

12 500 Kč (€ 481)

10.(V)
Bohuslav Reynek (1892-1971)
Sova

suchá jehla, monotyp, 14,8x12,4 cm, sign. PD Reynek, člen SČUG Hollar (22 000-27 000 Kč)

18 000 Kč (€ 692)



13

11.(K)
Emil Orlik (1870-1932)

Vesnický motiv
barevný dřevoryt, dat. 1898, 24,5x46,5 cm, sign. PD, rám, zaskl., kvalitní secesní žánr z r. 1898 (15 000-20 000 Kč)

9 000 Kč (€ 346)

12.(V)
Bohuslav Reynek (1892-1971)

Dvůr v zimě
lept, suchá jehla, 1955, 22,7x19,8 cm, sign. PD Reynek, rám, reprodukováno: Výtvarné umění č. 10 - 1966, str. 515; katalogy dále uvedených výstav č. 2,3,8,9,12; vystaveno: Galerie V. Špály Praha: "B.R. Grafika", 1966, č.kat. 26; Galeria L'agdstiniana, Řím, 1967, č.kat. 22; Galerie v Havlíčkově Brodě: "B.R. Grafické dílo", 1968, č.kat. 21; Brno - Dům pánů z Kunštátu: "Grafika B.R.", 1965, č.kat. 46; Památník národního písemnictví Praha - Strahov, 1970; Horácký umělecký salón Žďár nad Sázavou: "B.R. Grafické dílo", 1970, č.kat. 60; Galerie hlavního města Prahy, Staroměstská radnice: "B.R. - Výběr z díla 1930 - 1971", 1972, č.kat. 117; Brno - Dům umění - Kabinet grafiky Domu pánů z Kunštátu, I. - II. 1985, č.kat. 43; Putovní (Louny - Ostrov - Ústí - Liberec), 1968, č.kat. 21; Dům umění Hodonín, 1969, č.kat. 54; Grenoble, 1985, č.kat. 119; Putovní ke 100. výročí narození, 1992 - 93, obr. 46, člen SČUG Hollar (40 000-48 000 Kč)

32 000 Kč (€ 1 231)

13.(K)
Alexander Pock (1871-1950)

Kočka
olej na plátně, dat. 1927, prům. 15 cm, sign. PU, rám, pasparta, zaskl. (10 000-12 000 Kč)

9 000 Kč (€ 346)

14.(V)
Vincenc Beneš (1883-1979)

Kytice
olej, plátno, 46,3x38,4 cm, sign. PN V. Beneš, rám, žák prof. E. Dítěte, E. K. Lišky, V. Bukovace a R. Ottenfelda, člen Osmý, SVU Mánes, Skupiny výtvarných umělců (60 000-72 000 Kč)

47 500 Kč (€ 1 827)



15.(K)
Paul Emile Leon Perboyre (1851-1929)
Z napoleonských válek
olej na dřevěné desce, 25x19 cm, sign. LD,
rám, zaskl., bravurní fotorealistická
militárie dokumentární hodnoty
v malířsky kvalitním provedení a efektní
dobové adjustaci (30 000-40 000 Kč)
19 000 Kč (€ 731)

16.(V)
Oldřich Blažíček (1887-1953)
Senoseč v Bělohradě
olej, karton, 1942, 29,3x40,5 cm, sign.
LD O. Blažíček 42, rám, v zadu razítko
Čfvu, nalepen štítek Domu umění města
Brna - soubor O. Blažíčka-1957, č. 100,
popsáno, žák H. Schweigera, člen SVU
Mánes (125 000-150 000 Kč)
99 000 Kč (€ 3 808)

15



16

5



17



18



19



20

17.(K)
Otto Kirchner (1887-1960)

Písař
olej na dřevěné desce, 18x14 cm, sign. PD, rám, zaskl., technicky mistrný portrét v duchu mnichovské figurální školy z pol. 19. stol. (25 000-30 000 Kč)
19 000 Kč (€ 731)

18.(V)
Corny ?

Rybáři na řece
olej, plátno, 35x47 cm, sign. vzadu Corny ?, rám (29 000-35 000 Kč)
23 000 Kč (€ 885)



21



22

19.(K)
Pravoslav Kotík (1889-1970)

Přítelkyně
olej na lepence, dat. 1947, 25x32 cm, sign. PN, rám, typická autorova malba v osobitém monochromním ladění z Kotíkovy pozůstalosti. Konzultováno a posouzeno prof. PhDr. J. Zeminou (60 000-70 000 Kč)
45 000 Kč (€ 1 731)

20.(V)
Petr Dillinger (1899-1954)

Ležící Vlasta
olej, překližka, 74x115 cm, sign. PD P. Dillinger, žák prof. F. Kysely, M. Pirnera a M. Švabinského (56 000-68 000 Kč)
45 000 Kč (€ 1 731)

21.(K)
Alois Kalvoda (1875-1934)

Políčka
olej na dřevě, 25,5x34,5 cm, sign. PD, rám, působivá pleněrová imprese před r. 1920. Konzultováno a posouzeno PhDr. M. Zachářem (45 000-50 000 Kč)
35 000 Kč (€ 1 346)



23

22.(V)
František Drtíkol (1883-1961)

Akt ženy
olej, karton, 1939, 28,5x29 cm, vzadu značeno FD 3/11 1939, rám, člen SČVU (40 000-48 000 Kč)
32 000 Kč (€ 1 231)

23.(K)
Vladimír Modrý (1907-1976)

Kosmos
tuš a kvaš na lepence, dat. 1948, 82x54 cm, sign. PD, rám, zaskl., baladicky laděný obraz v autorově osobité technice (30 000-35 000 Kč)
25 000 Kč (€ 962)



24

24.(V)

Václav Hejna (1914-1985)

Poslední večere

olej, karton, před II. světovou válkou, 37x90 cm, sign. PN V. Hejna, rám, oboustranná kresba, žák prof. O. Blažíčka, studoval na École des Beaux Arts v Paříži, člen SVU Mánes, SČUG Hollar, Sedm v říjnu (60 000-80 000 Kč)

48 000 Kč (€ 1 846)

25.(K)

Jaroslav Paur (1918-1987)

Větve u zdi

olej na plátně, dat. 1960, 67x93 cm, sign. PD, velice kvalitní lyricko-poetická malba s nenápadnými podněty informelu v autorském rámu. Konzultováno a posouzeno prof. PhDr. J. Zeminou (40 000-50 000 Kč)

28 000 Kč (€ 1 077)



25

26.(V)

Heinrich Hintze

Pohled na Pražský hrad od údolí Brusnice

olej, dřevo, 44x58 cm, sign. LDH. Hintze, rám, přiložen odborný posudek Doc. PhDr. Tomáše Vlčka, CSc. Dílo patří do souboru autora věnovaného krajinám a vedutám. Silnou stránkou Hintzova díla byla kresebná pohotovost a lehkost provedení topograficky zaměřených námětů. V obraze zaměřující pohled na Pražský hrad od údolí Brusnice jsou takto provedené pasáže vlevo od Hradčanského areálu v zobrazeních malostranských věží a střech pod pahorkem Petřína. Dílo patrně vzniklo někdy mezi lety 1822 - 1855, kdy působil v Berlíně a podnikal studijní cesty po Německu a Rakousku. (1 000 000-1 200 000 Kč)

750 000 Kč (€ 28 846)



26



27

27.(K)

Artur Markowicz (1872-1934)

Rabínovo rozjímání

komb. tech. na lepence, dat. Krakow 1914,
62x48 cm, sign. LD, rám, pasparta, zaskl.,
muzeální obraz významné dokumentární
hodnoty v mistrovské technice
postsecesní doby (40 000-60 000 Kč)

25 000 Kč (€ 962)

28.(V)

Josef Holub (1870-1957)

Krajina v okolí Vltavy

olej, karton, dřevo, 1921, 50x65 cm, sign.
LD J. Holub 1921, rám, žák prof. Mařáka
(56 000-68 000 Kč)

45 000 Kč (€ 1 731)

29.(K)

Karel Špillar (1871-1939)

Dívčí léto

olej na plátně, 55x72 cm, sign. LD, rám,
typická autorova malba v preislerovském
duchu okolo r. 1920. Konzultováno a
posouzeno PhDr. M. Zachářem
(50 000-60 000 Kč)

38 000 Kč (€ 1 462)

30.(V)

Josef Jambor (1887-1964)

Krajina z Českomoravské vysočiny

olej, plátno, 1944, 29,3x38,7 cm, sign. LD
Jambor 1944, rám, žák prof. Loukoty, M.
Švabinského (48 000-58 000 Kč)

39 000 Kč (€ 1 500)



28



29



30



31



32

31.(K)
Otakar Nejedlý (1883-1957)
 Z Máchova kraje
 olej na plátně, 53x90 cm, sign. LD, rám,
 autorova kvalitní básnický citěná malba
 rozvíjející nejlepší tradici české
 kosárkovské krajinomalby z 20. let.
 Konzultováno a posouzeno prof. PhDr. J.
 Zeminou (70 000-80 000 Kč)
50 000 Kč (€ 1 923)

32.(V)
František Janoušek (1890-1943)
 Bez názvu
 olej, sololit, 1939, 31,3x22 cm, vzadu
 značeno tužkou, rám, přiložen posudek
 PhDr. Magdaleny Juříkové, žák
 prof. Hynaise, člen SVU Mánes
 (225 000-270 000 Kč)
180 000 Kč (€ 6 923)

SAMOSTATNÁ AUKCE OBRAZU



33

33.(K)

Václav Špála (1885-1946)

Pohled na Národní divadlo od Mánesa

olej na plátně, 81x100 cm, sign. LD, rám, vynikající autorovo dílo nesoucí prvky vrcholného modrého období pochází z výborného roku 1932. Reprezentuje velice vzácnou a ojedinělou tematiku pragensie, pojaté však s veškerým Špálovým mistrovstvím jeho typických krajín. O jedinečné unikátnosti a vzácnosti obrazu svědčí i fakt, že se postupně nacházel ve třech vynikajících pražských sbírkách - nejdříve Dr. Brouček, potom Dr. Borovička a posléze ak. sochař Lauda. Na rubu razítko z výstav v Mánesu v r. 1935 a autorovo číslo 645 v závorce. Jedná se o unikátní reprezentativní dílo galerijní hodnoty. Konzultováno a posouzeno prof. PhDr. J. Zeminou a doc. PhDr. T. Vlčkem, CSc. Příložen znalecký posudek PhDr. M. Kodla

(1 800 000-2 200 000 Kč)

1 400 000 Kč (€ 53 846)

Aukční vyhláška Klubu dražitelů Aukční Galerie Kodl, s.r.o. k samostatné aukci obrazu

Průběh aukce se řídí právními předpisy.

1. Společnost Aukční Galerie Kodl, s.r.o., Vítězná 11, Praha 5 - Malá Strana, IČ: 48108847, provádí aukci na žádost vlastníka předmětu aukce: v neděli 27.4.2008 v 13:30, Praha, Palác Žofín, Slovanský ostrov 226.

2. Předmět aukce je označen a popsán včetně uvedení nejnižšího podání (vyvolávací cena) v aukčním katalogu, který je přílohou a nedílnou součástí této aukční vyhlášky. Předmět bude dražen v samostatné aukci.

3. Po vyvolání předmětu mohou dražitelé činit příhozy zvednutím zálohovaného aukčního čísla. Aukce předmětu se koná, pokud dražitelé činí příhozy.

Za příhozy se přitom považuje: 100.000,- Kč, činí-li okamžitá aukční cena alespoň 1.000.000,- Kč a více.

O pořadí příhozů rozhoduje osoba pověřená konáním aukce.

4. Vydražitel je povinen vyřídit své závazky v nejbližší přestávce. Vydražiteli je účtována k vydražené ceně provize ve výši 20% včetně DPH, dle zákona

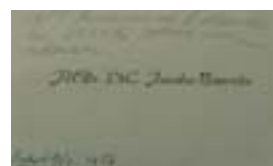
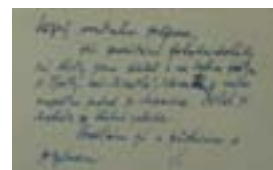
5. Dražitel může dražit kteroukoli věc i bez své osobní přítomnosti na aukci:

- vyhotoví-li ověřenou písemnou plnou moc na společnost Aukční Galerie Kodl, Vítězná 11, 150 00 Praha 5, IČ: 48108847, k zastoupení na aukci,

- určí-li limit, do kterého za něj Aukční Galerie Kodl, Vítězná 11, 150 00 Praha 5, IČ 48108847 má přihazovat.

6. Vydražený předmět bude vydán ihned po zaplacení v místě konání aukce nebo na základě "potvrzení o zaplacení ceny" v Aukční Galerii Kodl, s.r.o., Vítězná 11, Praha 5 - Malá Strana.

Aukční Galerie Kodl, s.r.o., Vítězná 11, 150 00 Praha 5





34



35



36

34.(V)
Josef Jíra (1929-2005)
Hráč
olej, plátno, 1998, 30,2x25 cm, sign. PD
J. Jíra 98, rám, žák prof. K. Mináře a M.
Holého, člen Nové skupiny
(43 000-52 000 Kč)

35 000 Kč (€ 1 346)

35.(K)
Heinrich Johann Roos
-pravděpodobně (1631-1685)
Na pastvě
olej na plátně, 63x77 cm, sign. PD, rám,
provedena rentoaláž, oblíbené pastýřské
téma v typickém kontextu dobové
holandské malby 2. pol. 17. stol.
(130 000-150 000 Kč)

95 000 Kč (€ 3 654)

36.(V)
Josef Jíra (1929-2005)
Muž a kůň
olej, plátno, 1980, 58,5x68,5 cm, sign. PD
J. Jíra 80, rám, žák prof. K. Mináře a M.
Holého, člen Nové skupiny
(230 000-276 000 Kč)

185 000 Kč (€ 7 115)



37



39



40



38



39

37.(K)

Jan Bauch (1898-1995)

Odyseus naslouchá písni Sírén
olej na plátně, 61x92,5 cm, sign. PD, rám,
typická autorova malba ze 70. let s jeho
oblíbeným motivem. Konzultováno
a posouzeno prof. PhDr. J. Zeminou
(150 000-200 000 Kč)

120 000 Kč (€ 4 615)

38.(V)

František Jiroudek (1915-1991)

Z Liběchova

olej, plátno, 1980, 50x65 cm, sign. LD
Jiroudek 80, rám, vzadu razítko galerie
Dílo a nalepen štítek s popisem, žák
prof. W. Nowaka, člen skupiny SVU
Mánes (22 000-27 000 Kč)

18 000 Kč (€ 692)

39.(K)

Pravoslav Kotík (1889-1970)

Pasačka na Solánci

olej na dřevěné desce, dat. 1942,
46,7x100 cm, sign. UD, rám, unikátní
ukázka vynikající autorovy skupinové
práce z klíčového roku 1942. Tento
výjimečně senzitivní obraz zachycuje
autenticky svou dobu. Jedná se o dílo
galerijní hodnoty. Na rubu štítek
s razítkem a číslem. Konzultováno
a posouzeno prof. PhDr. J. Zeminou,
přiložen znalecký posudek PhDr. M.
Kodla (300 000-400 000 Kč)

200 000 Kč (€ 7 692)

40.(V)

Jiří (Georges) Kars (1882-1945)

Květiny ve váze

olej, karton na dřevě, 1926, 65x54 cm,
sign. PD Kars 26, rám, přiložen certifikát
aukční síně Montefione č. 1070, žák H.
Knirra a F.V. Stucka v Mnichově
(122 000-147 000 Kč)

98 000 Kč (€ 3 769)



13

41.(K)

Karel Černý (1910-1960)

Španělka

olej na plátně, dat. 1935, 87,5x61 cm, sign. PN, rám, provedena rentoaláž, vzácně se vyskytující autorova galerijní raná malba ovlivněná španělskou figurální tradicí. Tento významný obraz jako součást české výtvarné avantgardy je publikován a reprodukován v Lahodově monografii "Karel Černý 1910-1960" na str. 166, pod č. 7. Vystaveno v r. 2006 v Goltzově tvrzi, Golčův Jeníkov. Konzultováno a posouzeno prof. PhDr. J. Zeminou a PhDr. K. Srpem. Přiložen znalecký posudek PhDr. M. Kodla. (1 000 000-1 200 000 Kč)

750 000 Kč (€ 28 846)



42



43



44

42.(V)

Jiří (Georges) Kars (1882-1945)

Kytice

olej, plátno, 1934, 65x46,2 cm, sign. PD
Kars 34, rám, žák H. Knirra a F.V. Stucka
v Mnichově (187 000-225 000 Kč)

150 000 Kč (€ 5 769)

43.(K)

Václav Radimský (1867-1946)

Lesní tůň

olej na lepence, 69x99 cm, sign. PD, rám,
typická autorova imprese plenérového
typu z jeho oblíbeného Polabí z 20. let.
Konzultováno a posouzeno PhDr. M.
Zachařem (300 000-400 000 Kč)

240 000 Kč (€ 9 231)

44.(V)

Eduard Kasparides (1858-?)

Nebelsonne

olej, plátno, 114x150 cm, sign. PD Ed.
Kasparides, rám, žák J. Trenkwalda
(100 000-120 000 Kč)

80 000 Kč (€ 3 077)



45

45.(K)

Otakar Kubín (1883-1969)

Krajina u Simiane

olej na plátně, 55x78,5 cm, sign. PD, rám,
kvalitní ukázka autorovy typické
francouzské neoklasicistní malby z konce
30. let. Konzultováno a posouzeno
prof. PhDr. J. Zeminou

(400 000-500 000 Kč)

290 000 Kč (€ 11 154)

46.(V)

František Kaván (1866-1941)

Podzim na Vysočině

olej, karton, 1921, 40x50 cm, sign. LD
Kaván, rám, vzadu nalepen štítek Salonu
výtvarného umění s popisem, žák prof. J.
Mařáka, člen ČSAV a umění

(48 000-58 000 Kč)

39 000 Kč (€ 1 500)

47.(K)

Jan Slaviček (1900-1970)

Zátiší s jablky

olej na plátně, dat. 1925, 54x77 cm, sign.
PD, rám, vzácná ukázka ranější
Slavičkovy malby ovlivněná slohem nové
věcnosti. Na rubu razítko z výstavy
Mánesa v r. 1925

(80 000-100 000 Kč)

50 000 Kč (€ 1 923)



46



47



48

48.(V)

Oldřich Kerhart (1895-1947)

Krajina s postavami

olej, plátno, 1923, 69x79 cm, sign. PD Kerhart 1923, rám, žák prof. Preislera, účastník výstav V.O.U.B.

(61 000-74 000 Kč)

49 000 Kč (€ 1 885)

49.(K)

Antonín Procházka (1882-1945)

Bacchus

olej na plátně, 62x76 cm, sign. PD, rám, vynikající ukázka autorova neoklasicismu z 30. let v mistrné technice a v moderním pojetí. Vzadu autorův původní přípis.

Konzultováno a posouzeno prof. PhDr. J. Zeminou, přiložen znalecký posudek PhDr. M. Kodla (350 000-400 000 Kč)

270 000 Kč (€ 10 385)

50.(V)

Jan Kojan (1886-1951)

Jihočeský rybník

olej, plátno, 35x61,5 cm, sign. PD Kojan, typická práce autora z předválečného období s motivem jihočeských rybníků, studoval na speciálce prof. Maška na UMRUM v Praze, na AVU v Praze u prof. E. Dítěte, A. Hofbauera, V. Hynaise, žák sochařů Šalouna a Wurzla, žák německého malíře K. Krattnera (11 000-14 000 Kč)

9 000 Kč (€ 346)



49



50



51

51.(K)

Jan Kotík (1916-2002)

Kompozice

olej na plátně, dat. 1962, 120x75 cm, sign. PD, velkorysá ukázka dobové abstrakce velice citlivě a inteligentně rozvíjející moderní směry. Konzultováno a posouzeno prof. PhDr. J. Zeminou (200 000-300 000 Kč)

150 000 Kč (€ 5 769)

52.(V)

Pravoslav Kotík (1889-1970)

Hlava

tempera, kvaš, papír, 1962, 30x23 cm, sign. PD P. Kotík 62, rám, vystaveno: Dům umění města Brna, IV. - V. 1979, žák prof. E. Dítěte, K. V. Maška a J. Schikanedera, člen SVU Mánes, Umělecké besedy, představitel tzv. sociálního umění (32 000-39 000 Kč)

25 000 Kč (€ 962)



52



53

53.(K)

Otakar Kubín (1883-1969)

Podobizna stojící ženy

olej na dřevě, 85x58 cm, sign. PD, rám, kvalitní, staromistrovsky laděná autorova ukázka portrétní malby z počátku 20. let. Konzultováno a posouzeno prof. PhDr. J. Zeminou (120 000-150 000 Kč)

95 000 Kč (€ 3 654)



54

54.(V)

František Kupka (1871-1957)

Diova socha v Olympii
tuš, tužka, papír, 18,4x15 cm, sign. PD
Kupka, rám, provenience: restituce
Národní galerie, sbírka Jindřicha Waldese,
vedeno v knize Kupka - Waldes Malíř
a jeho sběratel č. 222, str. 266, žák
prof. A. Studničky, Eisenmengera,
zakladatel orfismu, čestný člen SVU
Mánes, Umělecké besedy, SČUG Hollar
(365 000-440 000 Kč)

295 000 Kč (€ 11 346)

55.(K)

Josef Jíra (1929-2005)

Sváteční ulice
olej na plátně, 85x99 cm, sign. PD, rám,
vzácná raná práce velkoformátového
provedení s ojedinělým autorovým
tématem z r. 1959. Konzultováno
a posouzeno prof. PhDr. J. Zeminou
(130 000-150 000 Kč)

90 000 Kč (€ 3 462)



55



56



57

56.(V)

František Kupka (1871-1957)

Sfinga a pyramidy

kvaš, papír, 17x29 cm, sign. LD Kupka, rám, provenience: restituce Národní galerie, sbírka Jindřicha Waldese, uvedeno v knize Kupka - Waldes Malíř a jeho sběratel č. 225, str. 400, žák prof. A. Studničky, Eisenmengera, zakladatel orfismu, čestný člen SVU Mánes, Umělecké besedy, SČUG Hollar (1 150 000-1 380 000 Kč)

950 000 Kč (€ 36 538)

57.(K)

Otakar Nejedlý (1883-1957)

Cestou k domovu

olej na plátně, 98,5x73 cm, sign. PD, rám, meditativně laděná česká krajina odkazující na staré kosárkovské motivy z 20. let v dobovém rámu. Obraz galerijní úrovně. Konzultováno a posouzeno prof. PhDr. J. Zeminou, přiložen znalecký posudek PhDr. M. Kodla (100 000-120 000 Kč)

85 000 Kč (€ 3 269)



58



60

58.(V)
Josef Lada (1887-1957)

Svatý Jiří

tuš, akvarel, papír, 1949, 30,5x19,5 cm,
sign. PN Jos. Lada 49, rám, vzadu ve
výřezu štítek s informacemi o autorovi,
kresba patrně tvořena pro kalendář nebo
některé periodikum, přiložen posudek
PhDr. Pavly Pečinkové, člen SVU Mánes
a SČUG Hollar (233 000-280 000 Kč)

187 000 Kč (€ 7 192)

59.(K)

Václav Kroupa (1825-1895)

Idyla z lesní samoty

olej na plátně, dat. 1876, 55x71,5 cm,
sign. PD, rám, vynikající ukázka
Haushoferova vzácně se vyskytujícího
žáka ve stylové dobové původní adjustaci
a výborném stavu. Konzultováno
a posouzeno PhDr. N. Blažičkovou-
Horovou. Přiložen znalecký posudek
PhDr. M. Kodla (150 000-180 000 Kč)

95 000 Kč (€ 3 654)

60.(V)

Stanislav Lolek (1873-1936)

Letní krajina

olej, plátno, karton, 1907, 29,5x37,3 cm,
sign. PD Lolek St. 07, rám, žák
prof. Mařáka, Ottenfelda, studoval grafiku
u Neumana a Heinemana
(33 000-40 000 Kč)

27 000 Kč (€ 1 038)



59



61



62

61.(K)

Martin Benka (1888-1971)

Hrad Červený Kámeň

olej na plátně, 45x61 cm, sign. PD, rám,
autorova vynikající malba rozvíjející
osobitě středoevropský impresionismus
z malířovy rané doby ještě pod vlivem
prof. A. Kalvody. Konzultováno
a posouzeno PhDr. M. Zachařem
(200 000-300 000 Kč)

150 000 Kč (€ 5 769)

62.(V)

Josef Loukota (1879-1967)

Baletka

olej, plátno, 78x67,8 cm, sign. PD Josef
Loukota, rám, žák prof. V. Brožíka, člen
JUV v Praze (60 000-72 000 Kč)

48 000 Kč (€ 1 846)



63

63.(K)

Vincenc Beneš (1883-1979)

Meruňky a broskve

olej na plátně, 33x46 cm, sign. PD, rám,
šťavnatá autorova imprese z vyzrálého
období r. 1957 (70 000-90 000 Kč)

50 000 Kč (€ 1 923)

64.(V)

Luděk Marold (1865-1898)

Podobizna Jaspersa Schade

olej, plátno, 100,5x75 cm, sign. PD L.
Marold, rám, podle obrazu Franse Halse
uvedeného v knize 100 obrazů Národní
galerie, vzadu nalepen neúplný štítek s
popisem: 1865 - 1898, starosta
Haarlemský.....Franse Halse z NG -
umístěn v rotundě.....malíře 75, výška
100 cm.....PD, asi v dolní třetině, psacím
písmem L. Marold.....v ručně řezaném
dubovém rámu.....od Faninčiny tety paní
Valerie Věženská, Praha - Dejvice,11.
červen 1970 (410 000-492 000 Kč)

330 000 Kč (€ 12 692)



64



65



67

65.(K)
Otakar Kubín (1883-1969)
 Zátiší se džbánkem
 olej na plátně, 38x46 cm, sign. PD, rám,
 exkluzivní dílo v nejvyšší formální
 i koloristické kvalitě z francouzského
 období 20. let. Konzultováno a posouzeno
 prof. PhDr. J. Zeminou
 (200 000-250 000 Kč)
150 000 Kč (€ 5 769)

66.(V)
Vratislav Nechleba (1885-1965)
 Autoportrét
 olej, překližka, 1945, 26x23 cm, sign.
 PU Vr. Nechleba, rám, žák prof. Pirnera,
 člen SVU Mánes, vytvořil řadu
 reprezentativních portrétů, např. T. G.
 Masaryka (112 000-135 000 Kč)
90 000 Kč (€ 3 462)



66

67.(K)
Jan Bauch (1898-1995)
 Stromy
 olej na plátně, 41x51 cm, sign. PD,
 rám, velmi vzácná dynamická
 plenérová malba z r. 1935 zdůrazňující
 dobový expresionismus. Konzultováno
 a posouzeno prof. PhDr. J. Zeminou
 (80 000-100 000 Kč)
60 000 Kč (€ 2 308)



68



70

68.(V)
Vratislav Nechleba (1885-1965)
 Žena s růží
 olej, plátno, 1944, 135x110 cm, sign. PD
 VNecheba 1944, rám, žák prof. Pírnery,
 člen SVU Mánes, vytvořil řadu
 reprezentativních portrétů, např. T. G.
 Masaryka (360 000-432 000 Kč)
290 000 Kč (€ 11 154)

69.(K)
Jiří Načeradský (1939)
 Veselé stroje
 olej na plátně, 60x70 cm, sign. PD, rám,
 charakteristická autorova malba
 navazující na oblíbené světové vzory
 z výborné doby r. 1974. Obraz původně
 zakoupen v ateliéru autora
 (120 000-140 000 Kč)
88 000 Kč (€ 3 385)

70.(V)
Otakar Nejedlý (1883-1957)
 Na Váhu
 olej, překližka, 23x40 cm, sign. LD Ot.
 Nejedlý, rám, vzadu popsáno, soukromý
 žák A. Slavička, F. Engelmüllera,
 stoupenec impresionismu
 (49 000-59 000 Kč)
39 000 Kč (€ 1 500)



69



71

71.(K)

Mikuláš Medek (1926-1974)

Bez názvu

olej na plátně, 64x54 cm, sign. PD, rám, podmanivá, velice kvalitní intimně laděná malba z r. 1967 evokující typické autorovy existenciální otázky kultury 60. let. Konzultováno a posouzeno prof. PhDr. J. Zeminou a PhDr. E. Kosákovou-Medkovou. Přiložen znalecký posudek PhDr. M. Kodla (1 000 000-1 200 000 Kč)

650 000 Kč (€ 25 000)



72

72.(V)
Josef Šíma (1891-1971)
Krajina

olej, plátno, 1964, 22x16 cm, sign. PD J. Šíma 64, rám, provenience: z pozůstalosti autora, reprodukováno: F. Šmejkal: Josef Šíma, 1988, vydal Odeon, str. 325, č. 357, F. Šmejkal: Šíma, vydal Cercle d'art, 1992, Paříž, č. r. 359, Revue Art 3/2007, vydal Woxart Praha str. 37, František Šmejkal charakterizuje Šímovu tvorbu v 60. letech: "Šíma dospívá k novému, mnohem abstraktnějšímu pojetí krajiny, v níž hraje dominantní roli světlo rozpouštějící hmotu a zaplavující celý obrazový prostor svou září. Nejsou to už konkrétní krajiny ani lyrické fúze všech živlů. Jsou to mentální krajiny vnitřního zření, krajiny duše, v nichž nám Šíma předkládá syntézu své hluboké kontemplace přírody a kosmu, svou novou vizi jednoty, k níž směřoval po celý život.", žák pražské AVU, člen SVU Brno (560 000-672 000 Kč)

450 000 Kč (€ 17 308)



73.(K)
Otakar Kubín (1883-1969)

Kytice
 olej na plátně, 61x50 cm, sign. PD, rám,
 technicky uvolněná komorní malba
 v autorově typickém koloritu a rozptýlené
 světelnosti. Na rubu razítko z výstavy
 v Brně v r. 1956. Konzultováno
 a posouzeno prof. PhDr. J. Zeminou
 (200 000-250 000 Kč)

160 000 Kč (€ 6 154)

74.(V)
Vojtěch Preissig (1873-1944)

Za domem
 kvaš, papír, 23,1x30,8 cm, LD monogr.
 PV., rám, provenience: restituce Národní
 galerie sbírka Jindřicha Waldese, vzadu
 nalepen štítek Waldeseva obrazárna
 č. 1994, žák prof. Ohmanna, E. Delauna
 a A. Schmida, pracoval pro Alfonse
 Muchu (97 000-117 000 Kč)

78 000 Kč (€ 3 000)

73



74

27



75



76



78



77

75.(K)

František Kaván (1866-1941)

Luční potok

olej na lepence, 50x66 cm, sign. LD, rám, zaskl., autorova krajinomalba z 30. let rozvíjející zažitý impresionismus. Konzultováno a posouzeno PhDr. M. Zachařem (50 000-60 000 Kč)

35 000 Kč (€ 1 346)

76.(V)

Václav Rabas (1885-1954)

Jarní krajina

olej, plátno, 1930, 62x94 cm, sign. PD Rabas 30, rám, vzadu nalepen štítek s popisem, žák prof. B. Roubalíka, V. Bukovace, H. Schwaigera a M. Švabinského, člen Umělecké besedy, SČUG Hollar (110 000-130 000 Kč)

94 000 Kč (€ 3 616)

77.(K)

Carl Kahler (1855-1906)

Zasněná

olej na plátně, dat. 1890, 142x240 cm, sign. LD, rám, monumentální palácový obraz v duchu renesanční malby v unikátní, téměř asymetrické secesní adjustaci významného rakouského autora později žijícího v USA (500 000-600 000 Kč)

300 000 Kč (€ 11 538)

78.(V)

Vojtěch Sedláček (1892-1973)

Na poli

tempera, papír, 1942, 37,5x56 cm, sign. PD Vojt. Sedláček 42, rám, žák prof. J. Loukoty, J. Preislera a M. Švabinského, člen Umělecké besedy a SČUG Hollar (17 000-21 000 Kč)

13 500 Kč (€ 519)



79

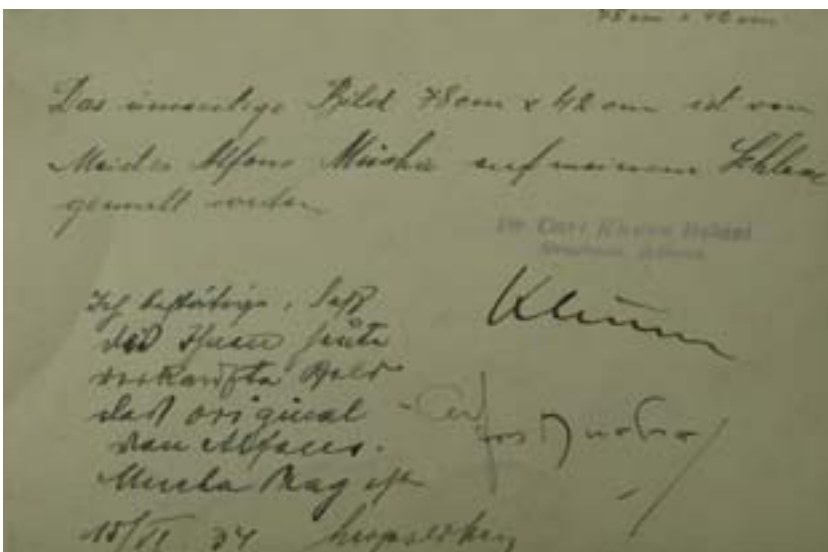


79

79.(K)
Alfons Mucha (1860-1939)

Lumír s vílami
olej na plátně, 44x80 cm, rám, stará
rentoaláž, jedná se o špičkovou ukázkou
Muchova vynikajícího raného malířského
umu. Z hlediska sběratelského vysokou
hodnotu tohoto unikátního díla ještě
zvyšuje fakt, že jde zřejmě o jedno
z prvních autorových pláten okolo r. 1886-
88. Konzultováno a posouzeno
prof. PhDr. J. Zeminou, doc. PhDr. T.
Vlčkem, CSc. a PhDr. J. Orlikovou-
Brabcovou. Přiložena odborná expertiza
PhDr. K. Srpa doprovázená dobovou
fotografií. S textem mecenáše Dr. Carla
Khuen-Belasiho, z jehož sbírky dílo
původně pochází, a Muchovým podpisem
stvrzujícím pravost. Jedná se o výjimečné
dílo galerijní hodnoty. Přiložen znalecký
posudek PhDr. M. Kodla.
(1 000 000-1 200 000 Kč)

600 000 Kč (€ 23 077)



79

29



**80.(V)
Josef Svoboda (1901-?)**

Lodě

olej, plátno, 88x88,5 cm, sign. PD Jos. Svoboda, studoval u E. Čiháka a grafiku u A. de Piana (72 000-87 000 Kč)

58 000 Kč (€ 2 231)

**81.(K)
Václav Brožík (1851-1901)**

Portrét Karoliny, hraběny Nostitzové, rozené Chotkové

olej na plátně, 1895, 56x38,5 cm, sign. PD, rám, vzácná figurální malba mimořádné dokumentární hodnoty, kvalitně reprezentující českou mánesovsko-purkyňovskou tradici. Sběratelsky unikátní práce dokládající generaci Národního divadla. Studie k obrazu reprodukováného v monografii PhDr. N. Blažičkové-Horové, č. kat. 258. Na rubu pečeť. Přiložen znalecký posudek PhDr. M. Kodla. Konzultováno a posouzeno PhDr. N. Blažičkovou-Horovou a prof. PhDr. J. Zeminou (600 000-700 000 Kč)

450 000 Kč (€ 17 308)

80



81

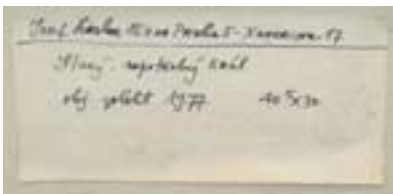
81



82



85



85



86

82.(V)
Václav Špála (1885-1946)
 Dívka
 linoryt, 22x19,5 cm, sign. PD VŠpála,
 rám, žák prof. Bukovace a Thieleho
 (15 000-18 000 Kč)

12 000 Kč (€ 462)



83



87

83.(K)
Jaroslav Šetelík (1881-1955)
 Panorama Pražského hradu
 olej na plátně, 100x100 cm, sign. PD, rám,
 velice zdařilá autorova typická pragensie
 ze 30. let (100 000-130 000 Kč)
75 000 Kč (€ 2 885)

85.(K)
Josef Liesler (1912-2005)
 Starý nepotřebný král
 olej na sololitu, dat. 1977, 40,5x30 cm,
 sign. LU, rám, typická, vyspělá, velice
 kvalitní a technicky náročná autorova
 malba z r. 1977. Získáno v malířově
 ateliéru (80 000-100 000 Kč)
45 000 Kč (€ 1 731)



88

86.(V)
Václav Špála (1885-1946)
 Klečící akt
 tuš, papír, 13,3x17,5 cm, LN sign. VŠp,
 rám, žák prof. Bukovace a Thieleho
 (21 000-26 000 Kč)
17 000 Kč (€ 654)

87.(K)
Pravoslav Kotík (1889-1970)
 Žena v klobouku
 olej na plátně, 35,5x27,5 cm, sign. LD,
 dvakrát, jednou do barvy, rám, působivá
 autorova exprese inspirovaná evropskými
 vzory a dobou Art Deco z přelomu 30.
 a 40. let. Konzultováno a posouzeno
 prof. PhDr. J. Zeminou
 (70 000-80 000 Kč)
40 000 Kč (€ 1 538)

88.(V)
Václav Špála (1885-1946)
 Ležící dívka a Krajina s ptáčkem na větvi
 akvarel, tužka, papír a tuš, papír, 1922 a
 1918, 28,3x39,9 cm, sign. PD VŠpála 22
 a LD monogr. VŠ 18, oboustranná kresba,
 žák prof. Bukovace a Thieleho
 (22 000-27 000 Kč)
18 000 Kč (€ 692)

SAMOSTATNÁ AUKCE OBRAZU



84

84.(V)

Václav Tikal (1906-1965)

Strach (Moloch)

olej, plátno, 1947, 46x55 cm, sign. LD Tikal 47, rám, provenience: z pozůstalosti autora, vystaveno v Galerii ČS, 1958, č. k. 16 a v Galerii hlavního města Prahy, 1988 Skupina RA, č. k. 307, reprodukováno: F. Šmejkal: České imaginativní umění str. 326, J. Vykoukal: Václav Tikal str. 124, č. 98. Obraz je příkladem Tikalovy tvorby v období působení v surrealisticky orientované Skupině RA. V Tikalově tvorbě se v této době objevuje tendence konfrontovat se s příkladem soudobé abstraktní malby, posílená ještě pobytem ve Francii v létě roku 1946 ku příležitosti výstavy Art Tchechoslovakue 1938 - 1945 v pařížské galerii La Boétie, na které byl rovněž zastoupen. Zároveň se do obrazu promítají Tikalovy existenční potíže, kterým musel čelit po návratu z Francie. Prodej obrazů vážil jak v případě soukromých sběratelů, tak u veřejných nákupů. Tikalovi pak zhasla naděje na obhájení existence jen vlastní tvorbou po únoru 1948. Studoval na AVU, člen SVU Mánes a surrealistické Skupiny RA. (1 500 000-1 800 000 Kč)

1 200 000 Kč (€ 46 154)

Aukční vyhláška Klubu dražitelů Aukční síně Vltavín, s.r.o. k samostatné aukci obrazu

Průběh aukce se řídí právními předpisy.

1. Společnost Aukční síň Vltavín, s.r.o., Masarykovo nábřeží 36, Praha 1, IČ: 25086600, provádí aukci na žádost vlastníka předmětu aukce: v neděli 27.4.2008 v 13:45, Praha, Palác Žofin, Slovanský ostrov 226.

2. Předmět aukce je označen a popsán včetně uvedení nejnižšího podání (vyvolávací cena) v aukčním katalogu, který je přílohou a nedílnou součástí této aukční vyhlášky. Předmět bude dražen v samostatné aukci.

3. Po vyvolání předmětu mohou dražitelé činit příhozy zvednutím zálohovaného aukčního čísla. Aukce předmětu se koná, pokud dražitelé činí příhozy.

Za příhozy se přitom považuje: 100.000,- Kč, činí-li okamžitá aukční cena alespoň 1.000.000,- Kč a více.

O pořadí příhozů rozhoduje osoba pověřená konáním aukce.

4. Vydražitel je povinen vyřídit své závazky v nejbližší přestávce. Vydražiteli je účtována k vydražené ceně provize ve výši 20% včetně DPH, dle zákona

5. Dražitel může dražit kteroukoli věc i bez své osobní přítomnosti na aukci:

- vyhotoví-li ověřenou písemnou plnou moc na společnost Aukční síň Vltavín, s.r.o., Masarykovo nábřeží 36, Praha 1, IČ: 25086600, k zastoupení na aukci,

- určí-li limit, do kterého za něj Aukční síň Vltavín, s.r.o., Masarykovo nábřeží 36, Praha 1, IČ: 25086600 má přihazovat.

6. Vydražený předmět bude vydán ihned po zaplacení v místě konání aukce nebo na základě "potvrzení o zaplacení ceny" v Aukční síni Vltavín, s.r.o., Ostrovní 6, Praha 1.

Aukční síň Vltavín, s.r.o., Masarykovo nábřeží 36, Praha 1



89



91

89.(K)

Ota Janeček (1919-1996)

Píseň pro vlaštovku

olej na plátně, 41x33 cm, sign. LD, rám, vynikající poetická ukázka autorovy mistrovské fantazie zakoupená přímo v jeho ateliéru z r. 1977. Na rubu malířův vlastnoruční přípis. Konzultováno a posouzeno prof. PhDr. J. Zeminou (90 000-100 000 Kč)

60 000 Kč (€ 2 308)

90.(V)

Jan Trampota (1889-1942)

Železniční trať

olej, plátno, 70x96 cm, sign. PD J. Trampota, rám, žák UMPRUM Praha (56 000-68 000 Kč)

45 000 Kč (€ 1 731)



90



92

91.(K)

Karel Vaca (1919-1989)

Kometa

olej na překližce, dat. 1980, 40x55 cm, sign. PD, rám, mistrovská abstrakce v podání vynikajícího Fillova žáka. Vystaveno v r. 2004 v Galerii Kodl v Praze, v r. 2005 v Jihlavě a v Roudnici nad Labem. Na rubu autorovo č. 106. Publikováno a reprodukováno v monografii na str. 22 (100 000-120 000 Kč)

75 000 Kč (€ 2 885)

92.(V)

Josef Ullmann (1870-1922)

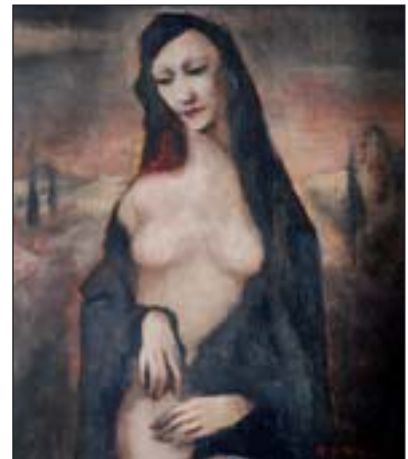
Krajina

olej, karton, 20,3x27,3 cm, sign. PD J. Ullmann, rám, žák prof. J. Mařáka (19 000-23 000 Kč)

15 000 Kč (€ 577)



93



94

93.(K)
neznámý ruský autor

Dívka se závojem
olej na plátně, 103x80 cm, sign. LD
nečitelně, rám, kvalitní ukázka ruské
figurální malby z počátku 20. stol.
(150 000-200 000 Kč)

95 000 Kč (€ 3 654)

94.(V)
Bohumil Stanislav Urban (1903-?)

Ženský akt
olej, dřevo, 1943, 41x35 cm, sign. PD B.
S. Urban 43, rám, žák prof. Obrovského,
Krattnera a Thieleho, člen poroty pro
mezinárodní uměleckou výstavu při OH
v Amsterdamu v r. 1928, výtvarný
referent Národních listů, zakladatel
Sdružení výtvarníků v Praze
(43 000-52 000 Kč)

35 000 Kč (€ 1 346)



95

95.(K)
Jan Minařík (1862-1937)

Jítko v lese
olej na plátně, 130x101 cm, sign. PD,
rám, monumentální ukázka Mařákovy
rané školy z 90. let ve vynikajícím
provedení a přednesu. Jedná se o
výjimečný obraz galerijní úrovně.
Konzultováno a posouzeno PhDr. M.
Zachařem (500 000-600 000 Kč)

400 000 Kč (€ 15 385)



96



98



99



100



97



101

96.(V)

Jan Zrzavý (1890-1977)

Zlá královna

pastel, papír, 60. léta, 34,2x22 cm, sign. vzadu PD Jan Zrzavý, rám, vzadu nalepen štítek s popisem, žák Františka Ženíška ml., člen Sursum, skupiny Tvrdošjých, Umělecké besedy a SVU Mánes (110 000-130 000 Kč)

95 000 Kč (€ 3 653)

97.(K)

Ludvík Csordák (1864-1937)

Zimní stromoví

olej na plátně, dat. 1897, 92x150 cm, sign. PD, rám, velice vzácná monumentální ukázka rané Mařákovy školy v mistrovském spojení romantického a nastupujícího impresionistického krajinářství. Konzultováno a posouzeno PhDr. M. Zachařem (250 000-300 000 Kč)

195 000 Kč (€ 7 500)

98.(V)

Jan Bauch (1898-1995)

Hlava ženy

tempera, papír, 1966, 56x43,4 cm, sign. DU Jan Bauch 1966, rám, žák prof. E. Dítěte, V. H. Brunnera a M. Švabinského, člen Umělecké besedy a SVU Mánes (43 000-52 000 Kč)

35 000 Kč (€ 1 346)

99.(K)

Ed. Wuger (1816-1896)

Zátiší s kyticí a pohárem

olej na plátně, dat. 1862, 100x73 cm, sign. PD, rám, zámecká malba v duchu starých Holanďanů v původním stavu a adjustaci (130 000-150 000 Kč)

95 000 Kč (€ 3 654)

100.(V)

Václav Bláha (1949)

Nápis

olej, kombinovaná technika, dřevo, papír, 1998, 30x40 cm, sign. PD V Bláha 1998, rám, studoval na AVU v Praze, žák prof. Paderlíka, člen seskupení 12/15 (22 000-27 000 Kč)

17 000 Kč (€ 654)

101.(K)

Vilém Kandler (1816-1896)

Procesi v Koloseu

olej na plátně, okolo 1850, 91x146 cm, sign. PD, rám, malba mírně poškozena. Monumentální galerijní dílo dobově oblíbeného autora s malířsky mistrovským pojetím zejména u figur. Obraz svojí kvalitou završuje Kandlerův italský pobyt. Konzultováno a posouzeno PhDr. N. Blažíčkovou-Horovou a prof. PhDr. J. Zeminou (250 000-300 000 Kč)

180 000 Kč (€ 6 923)



102

102.(V)

Adolf Born (1930)

Život pana Nováka

akvarel, papír, 1994, 85x43 cm, sign. PN
ABorn 94, rám, provenience: sbírka
televize Nova, Galerie Vltavín, soukromá
sbírka Praha, podle tohoto obrazu byla
v 90. letech vymalována čelní zeď
budovy televize Nova ve Vladislavově
ulici, žák prof. A. Pelce, od r. 1972 člen
týmu Macourek-Born-Doubrava
(310 000-372 000 Kč)

250 000 Kč (€ 9 615)



103

103.(K)

Eva Švankmajerová (1940-2005)

Tenis 1.

olej na plátně, 95x95 cm, sign. na rubu,
rám, autorčino specifické výtvarné
vyjádření totality s formální návazností na
Fernanda Legera z konce 60. let.
Zakoupeno v ateliéru autorky. Vystaveno
v Oblastním muzeu v Písku v r. 1969 pod
názvem "Tenis 1." (Stalin s Gottwaldem
hrají o vlastní hlavu). Skutečný název
v této době samozřejmě nemohl být
uveden. Konzultováno a posouzeno
prof. PhDr. J. Zeminou. Přiložen znalecký
posudek PhDr. M. Kodla
(300 000-350 000 Kč)

220 000 Kč (€ 8 462)



104

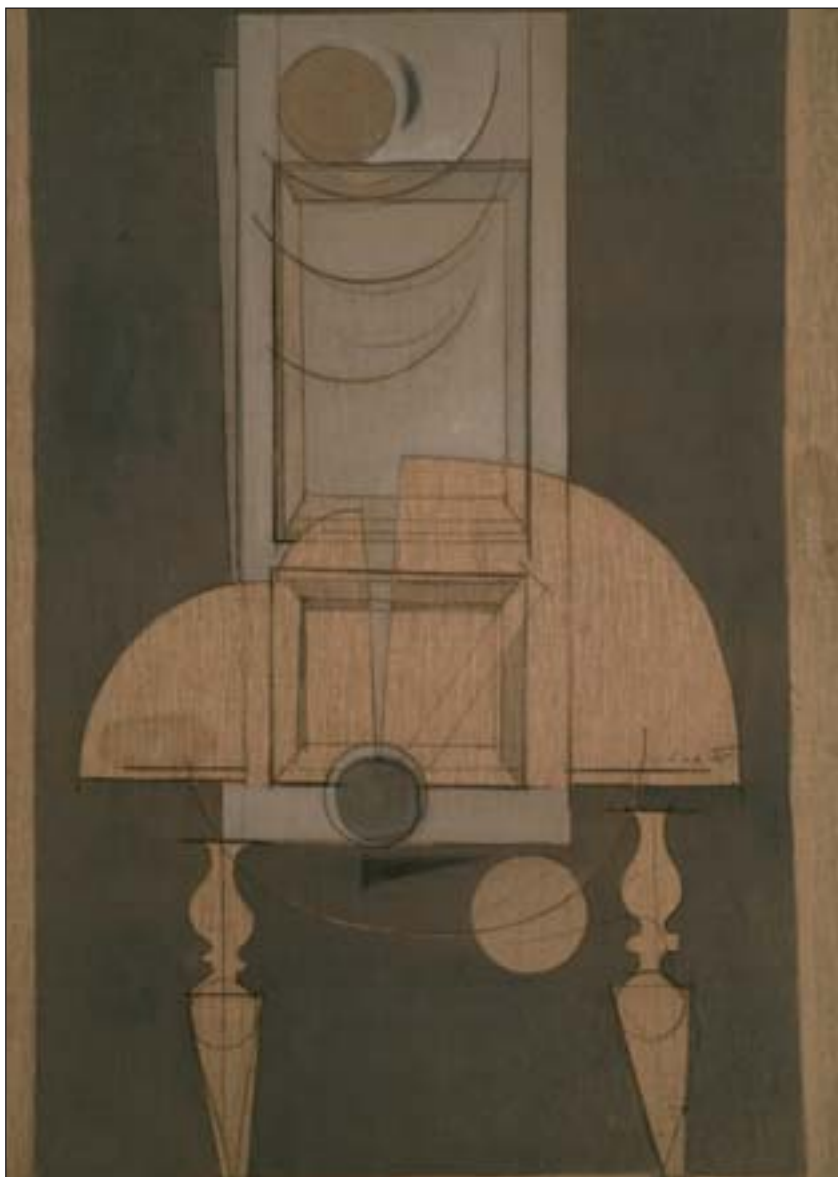
104.(V)

Václav Boštík (1913-2005)

Čtverec

pastel, papír, 1980, 65,5x50 cm, sign. DU
Boštík 80, rám, žák W. Nowaka, člen
Umělecké besedy, později UB 12
(180 000-216 000 Kč)

145 000 Kč (€ 5 577)



105



107



108

105.(K)

Libor Fára (1925-1988)

Geometrické zátíší

olej na plátně, 150x100 cm, sign. PU, vynikající autorova kompozice pochází z výborného období r. 1975. Vyniká nejenom rozměrem a monumentalitou, ale i velice citlivým a precizním malířským přednesem. Obraz je z významné umělecké sbírky. Konzultováno a posouzeno prof. PhDr. J. Zeminou a PhDr. K. Srpem. Přiložen znalecký posudek. PhDr. M. Kodla (300 000-400 000 Kč)

220 000 Kč (€ 8 462)

107.(K)

Michael Rittstein (1948)

Úděl ženy

asambláž, olej, plátno, dat. 1976, 100x110 cm, sign. PD, rám, vzadu štítek s popisem, galerijní ukázka z autorovy nejlepší doby (200 000-250 000 Kč)

150 000 Kč (€ 5 769)

108.(V)

Zdeněk Burian (1905-1981)

Hrůzný nález

tuš, papír, 29,5x19,5 cm, sign. PD Z. Burian, rám, žák prof. M. Švabinského a J. Obrovského, člen Sdružení výtvarníků Purkyně (27 000-33 000 Kč)

22 000 Kč (€ 846)

SAMOSTATNÁ AUKCE OBRAZU



106

106.(V)

František Janoušek (1890-1943)

Malé zátiší

olej, plátno, 1929, 34,5x39 cm, sign. LN Janoušek 29, rám, provenience: sbírka sochaře Jana Simoty, soukromá sbírka Praha. Jedná se o velice vzácnou práci autora, jelikož Janoušek většinu obrazů z let 1924 - 29 postupně smyl, aby plátna použil znovu. Sám se na obrazy z tohoto období díval s nedůvěrou, některé ani nepodepsal. To ilustruje příhoda, kdy Zátiší s houbami z roku 1929 zapomněl v Krnsku, kde během léta maloval a po letech obraz nalezl Janouškův švagr na půdě. V Janouškově tvorbě se v tomto období schyluje k "nejpodivnějším podivnostem", řada ploch se stává neidentifikovatelnými. Janoušek zjišťuje, že bude muset skoncovat s kubismem a hledat cestu jinde: v surrealismu (vyňato z knihy: Jindřich Chaloupecký - František Janoušek, vydal Odeon, 1991, str. 43).; žák prof. Hynaise, člen SVU Mánes (1 850 000-2 220 000 Kč)

1 500 000 Kč (€ 57 692)

Aukční vyhláška Klubu dražitelů Aukční síň Vltavín, s.r.o. k samostatné aukci obrazu

Průběh aukce se řídí právními předpisy.

1. Společnost Aukční síň Vltavín, s.r.o., Masarykovo nábřeží 36, Praha 1, IČ: 25086600, provádí aukci na žádost vlastníka předmětu aukce: v neděli 27.4.2008 v 14:15, Praha, Palác Žofín, Slovanský ostrov 226.

2. Předmět aukce je označen a popsán včetně uvedení nejnižšího podání (vyvolávací cena) v aukčním katalogu, který je přílohou a nedílnou součástí této aukční vyhlášky. Předmět bude dražen v samostatné aukci.

3. Po vyvolání předmětu mohou dražitelé činit příhozy zvednutím zálohovaného aukčního čísla. Aukce předmětu se koná, pokud dražitelé činí příhozy.

Za příhozy se přitom považuje: 100.000,- Kč, činí-li okamžitá aukční cena alespoň 1.000.000,- Kč a více.

O pořadí příhozů rozhoduje osoba pověřená konáním aukce.

4. Vydražitel je povinen vyřídit své závazky v nejbližší přestávce. Vydražiteli je účtována k vydražené ceně provize ve výši 20% včetně DPH, dle zákona

5. Dražitel může dražit kteroukoli věc i bez své osobní přítomnosti na aukci:

- vyhotoví-li ověřenou písemnou plnou moc na společnost Aukční síň Vltavín, s.r.o., Masarykovo nábřeží 36, Praha 1, IČ: 25086600, k zastoupení na aukci,

- určí-li limit, do kterého za něj Aukční síň Vltavín, s.r.o., Masarykovo nábřeží 36, Praha 1, IČ: 25086600 má přihazovat.

6. Vydražený předmět bude vydán ihned po zaplacení v místě konání aukce nebo na základě "potvrzení o zaplacení ceny" v Aukční síni Vltavín, s.r.o., Ostrovní 6, Praha 1.

Aukční síň Vltavín, s.r.o., Masarykovo nábřeží 36, Praha 1



109



111

109.(K)
Tavík František Šimon (1877-1942)
 Senoseč
 olej na plátně, dat. 1941, 90x115,5 cm,
 sign. LD, rám, vzadu popsáno T. F. Šimon
 41. Pravost posouzena vnučkem malíře.
 Přiložena expertiza PhDr. M. Zachaře
 (100 000-120 000 Kč)
70 000 Kč (€ 2 692)

110.(V)
Čeněk Dobiáš (1919-1980)
 Pole na horizontu
 olej, plátno, 1967, 46x65 cm, sign. PD
 Dobiáš 67, rám, na počátku 60. let členem
 skupiny M (31 000-38 000 Kč)
25 000 Kč (€ 962)



112

111.(K)
Adolf Born (1930)
 Happy Switzerland
 akvarel na kartonu, 50x37 cm, sign. UD,
 rám, pasparta, zaskl., mimořádně bohatě
 komponovaná malba v nezaměnitelném
 autorově rukopisu z r. 1991
 (70 000-90 000 Kč)
45 000 Kč (€ 1 731)

112.(V)
Libor Fára (1925-1988)
 Objekt
 kombinovaná technika, koláž, papír,
 1973, 47,3x29 cm, sign. DU Fára, rám,
 žák prof. E. Filly a F. Muziky, blízký přítel
 Mikuláše Medka, jedním ze zakladatelů
 scénografie (18 000-22 000 Kč)
4 000 Kč (€ 538)



110



113



114

113.(K)
Jakub Obrovský (1882-1949)
 Dívčí akt na břehu
 akvarel na papíře, dat. 1914, 35x28 cm,
 sign. PD, zdobný Eckův řezaný rám,
 pasparta, zaskl., virtuózní dobově
 oblíbená toaleta v dekorativním
 provedení (35 000-40 000 Kč)
25 000 Kč (€ 962)

114.(V)
František Gross (1909-1985)
 Ostrava
 olej, karton, 1962, 23,4x33,2 cm, sign. PD
 F. Gross 62, rám, provenience:
 z pozůstalosti malíře Františka Grosse,
 soukromá sbírka Praha, žák prof. Kyselý,
 člen Skupiny 42, SČUG Hollar a Radar
 (35 000-40 000 Kč)
25 000 Kč (€ 962)



115



116



119



120

115.(K)
Adriana Šimotová (1929)
 Hlava
 pigment, tempera, papír, dat. 1997,
 62x46,5 cm, sign. UD, rám, zaskl.
 (80 000-100 000 Kč)
65 000 Kč (€ 2 500)



117



118

116.(V)
František Gross (1909-1985)
 Zakladač
 olej, karton, 1958, 15,8x23 cm, sign. PD F.
 Gross, provenience: z pozůstalosti malíře
 Františka Grosse, soukromá sbírka Praha,
 žák prof. Kysely, člen Skupiny 42, SČUG
 Hollar a Radar (35 000-42 000 Kč)
28 000 Kč (€ 1 077)

117.(K)
Josef Jíra (1929-2005)
 Vjezd do Jerusalema
 olej na plátně, dat. 1995, 60x70 cm, sign.
 PD, rám (90 000-100 000 Kč)
75 000 Kč (€ 2 885)

118.(V)
František Gross (1909-1985)
 Starý důl
 olej, karton, 22,4x34,5 cm, sign. PD F.
 Gross, provenience: z pozůstalosti
 malíře Františka Grosse, soukromá sbírka
 Praha, žák prof. Kysely, člen Skupiny 42,
 SČUG Hollar a Radar (73 000-88 000 Kč)
57 000 Kč (€ 2 192)

119.(K)
Vladimír Komárek (1928-2002)
 Sad
 olej na plátně, dat. 1990, 75x55 cm, sign.
 LD, rám (70 000-80 000 Kč)
50 000 Kč (€ 1 923)

120.(V)
František Hudeček (1909-1990)
 Město
 akvarel, papír, 1946, 17,3x26,4 cm, sign.
 PD Fr. Hudeček 46, rám, vystaveno na
 výstavě Umělecké besedy, 27. III. - 22.
 IV. 1946, číslo katalogu 76, žák
 prof. Kysely, člen Umělecké besedy,
 Skupiny 42, člen SČUG Hollar, Radar
 a Index (23 000-28 000 Kč)
19 000 Kč (€ 731)



121



122



123

121.(K)
Roman Franta (1962)

Parašutisti

akryl na plátně, reprodukce, dat. 2007, 58x52 cm, sign. PD, rám, vtipně pojatá osobitá nadsázka renomovaného současného malíře. Reprodukováno v katalogu výstavy "Čím víc, tím líp..." konané v galerii Beseda v Ostravě (30 000-40 000 Kč)

20 000 Kč (€ 769)

122.(V)
Jan Chaloupek (1958)

Hledání smyslnosti

akryl, plátno, 2007, 75x95 cm, sign. LD JACH, žák M. Rožtínské, P. Brázdy, J. Zezuly (23 000-28 000 Kč)

18 000 Kč (€ 692)

123.(K)
neznámý

V ateliéru

olej na papíře, 2. pol. 19. stol., 43x64 cm, rám, malba mírně poškozena, zdařilá práce výstižně zachycující dnes již neexistující prostředí (15 000-20 000 Kč)

12 000 Kč (€ 462)



124



126

124.(V)
Miloslav Chlupáč (1920)

Noc

olej, plátno, 1978, 49,5x81,5 cm, sign. PD Chlupáč M, rám, studoval UMPRUM Praha u prof. K. Štipla, VŠUP Praha u prof. J. Wagnera, člen Umělecké besedy, skupiny Máj, Bloku tvůrčích skupin, Nové skupiny (73 000-88 000 Kč)

59 000 Kč (€ 2 269)

126.(V)
Josef Istler (1919-2000)

Kompozice

olej, syntetické laky, lepenka, 65,5x45,5 cm, sign. PD Istler 62, rám, žák německého malíře Waltera Höfnera, člen skupiny Cobra (Belgie a Francie), člen surrealistické Skupiny RA, SČUG Hollar a Společnosti K. Teiga (110 000-132 000 Kč)

90 000 Kč (€ 3 462)

127.(K)
Josef Jíra (1929-2005)

Moje Ponny

olej na plátně, 65x75 cm, sign. PD, rám, autorova osobní kontemplativní malba v rafinované kompozici z r. 1988, autorský přípis na rubu (150 000-170 000 Kč)

120 000 Kč (€ 4 615)



127



128

128.(V)
Vladimír Jarcovják (1924)

Svitky

olej, email, plátno, 1979, 36x54 cm, sign. DU VI. Jarcovják 79, rám, vzađu popsáno, žák prof. R. Gajdoše, E. Filly, zakládající člen skupiny Trasa, od roku 1991 člen SVU Mánes, autor obrazů, ale také rozměrných a monumentálních realizací v tuzemsku i zahraničí je jedním z těch, kteří v 50. letech minulého století formulovali své pojetí života, umění a výrazu oproti tehdejší výtvarné oficialitě, v 60. letech usiluje v tvorbě o vlastní malířský výraz, prochází etapou tvorby obrazů s pevnou konstrukcí a výraznou barevností inspirovaných svým nejbližším okolím (zátiší a figurální kompozice) k malbě strukturální a symbolické s náměty předmětů a tvarů objektů z historie lidstva a různých slohových období, 1. cena zahraničního účastníka na výstavě "International Festival of Art" v Los Angeles (1965) (60 000-72 000 Kč)

48 000 Kč (€ 1 846)

SAMOSTATNÁ AUKCE OBRAZU



125

125.(K)

Jan Zrzavý (1890-1977)

Okrouhlice

olej na dřevě, 28x36,5 cm, sign. PD, rám, tato tématicky i rukopisně ojedinělá, avšak malířsky vynikající a výjimečná práce pochází z r. 1932 a znázorňuje autorovu rodnou ves Vadín, později Okrouhlice. Vystaveno na výstavě Umělecké besedy v r. 1933 pod katalog. č. 16. Tehdy ještě v majetku Dr. F. Fabingera z Moravské Ostravy a v r. 1940 pod č. 108a na samostatné výstavě. Publikováno a reprodukováno v monografii z r. 1941, č. 97. Konzultováno a posouzeno doc. PhDr. T. Vlčkem, CSc. Jedná se o unikátní a sběratelsky velice vzácné dílo. Přiložena odborná expertiza prof. PhDr. J. Zeminy a PhDr. K. Srpa, znalecký posudek PhDr. M. Kodla.

(1 800 000-2 200 000 Kč)

1 400 000 Kč (€ 53 846)



Aukční vyhláška Klubu dražitelů Aukční Galerie Kodl, s.r.o. k samostatné aukci obrazu

Průběh aukce se řídí právními předpisy.

1. Společnost Aukční Galerie Kodl, s.r.o., Vítězná 11, Praha 5 - Malá Strana, IČ: 48108847, provádí aukci na žádost vlastníka předmětu aukce: v neděli 27.4.2008 v 14:30, Praha, Palác Žofín, Slovanský ostrov 226.

2. Předmět aukce je označen a popsán včetně uvedení nejnižšího podání (vyvolávací cena) v aukčním katalogu, který je přílohou a nedílnou součástí této aukční vyhlášky. Předmět bude dražen v samostatné aukci.

3. Po vyvolání předmětu mohou dražitelé činit příhozy zvednutím zálohovaného aukčního čísla. Aukce předmětu se koná, pokud dražitel činí příhozy.

Za příhozy se přitom považuje: 100.000,- Kč, činí-li okamžitá aukční cena alespoň 1.000.000,- Kč a více.

O pořadí příhozů rozhoduje osoba pověřená konáním aukce.

4. Vydražitel je povinen vyřídit své závazky v nejbližší přestávce. Vydražiteli je účtována k vydražené ceně provize ve výši 20% včetně DPH, dle zákona

5. Dražitel může dražit kteroukoli věc i bez své osobní přítomnosti na aukci:

- vyhotoví-li ověřenou písemnou plnou moc na společnost Aukční Galerie Kodl, Vítězná 11, 150 00 Praha 5, IČ: 48108847, k zastoupení na aukci,

- určí-li limit, do kterého za něj Aukční Galerie Kodl, Vítězná 11, 150 00 Praha 5, IČ 48108847 má přihazovat.

6. Vydražený předmět bude vydán ihned po zaplacení v místě konání aukce nebo na základě "potvrzení o zaplacení ceny" v Aukční Galerii Kodl, s.r.o., Vítězná 11, Praha 5 - Malá Strana.

Aukční Galerie Kodl, s.r.o., Vítězná 11, 150 00 Praha 5



129



131

129.(K)

Věra Jičínská (1898-1961)

Tuláci

olej na plátně, 64x79,5 cm, sign. PD, rám, meditativní kompozice vysoké maliřské úrovně v linii sociální malby částečně pod vlivem tehdejší pařížské umělecké atmosféry z r. 1932. Konzultováno a posouzeno prof. PhDr. J. Zeminou (90 000-120 000 Kč)

60 000 Kč (€ 2 308)

130.(V)

Vladimír Jarcovják (1924)

Bojovník

objekt, 1969, 111x36 cm, sign. PD VI. Jarcovják 69, žák prof. R. Gajdoše, E. Filly, zakládající člen skupiny Trasa, od roku 1991 člen SVU Mánes, dále viz. položka č. 128 (110 000-132 000 Kč)

88 000 Kč (€ 3 385)



130

131.(K)

Václav Tikal (1906-1965)

Oranžový střet

olej na sololitu, dat. 1962, 42x60,5 cm, sign. PD, rám, vystaveno na výstavě V. Tikala v Galerii UBK Praha, Mona Lisa Olomouc, 2007, 2008, reprodukováno v monografii V. Tikal-J. Vykoukal, Praha 2007, str. 170, obr. 166, provenience: pozůstalost autora, monografie přiložena (140 000-160 000 Kč)

90 000 Kč (€ 3 462)



132



133

132.(V)

Vladimír Jarcovják (1924)

Žlutá kytara

kombinovaná technika, plátno, 1962,
111x105 cm, PD monogr. V. J. 62, rám,
vzadu popsáno, žák prof. R. Gajdoše, E.
Filly, zakládající člen skupiny Trasa, od
roku 1991 člen SVU Mánes, dále viz.
položka č. 128 (190 000-228 000 Kč)

155 000 Kč (€ 5 962)

133.(K)

František Gross (1909-1985)

Rozhovor

olej na sololitu, dat. 1984, 32x51 cm, sign.
PN, rám, provenience: pozůstalost autora
(40 000-50 000 Kč)

28 000 Kč (€ 1 077)



134



136



137

134.(V)
Boris Jirků (1955)
 Zrcadla tváře
 kombinovaná technika, sololit, 1999,
 45,5x31,8 cm, sign. PD Boris Jirků 99,
 rám, žák prof. Paderlíka
 (36 000-44 000 Kč)
29 000 Kč (€ 1 115)



135



138

135.(K)
Ivan Ouhel (1945)
 Krajina
 olej na plátně, dat. 1991, 60x60 cm, sign.
 UD, rám (25 000-30 000 Kč)
18 000 Kč (€ 692)

136.(V)
Boris Jirků (1955)
 Zátíší toreadora
 olej, sololit, 1996, 123x73 cm, sign. LD
 Boris Jirků 96, rám, vřadu popsáno, žák
 prof. Paderlíka (56 000-68 000 Kč)
45 000 Kč (€ 1 731)

137.(K)
Eduard Ovčáček (1933)
 Postava
 olej na plátně podloženém kartonem, dat.
 1962, 59,5x42 cm, sign. PD, rám,
 popsáno vřadu (60 000-70 000 Kč)
48 000 Kč (€ 1 846)

138.(V)
Ladislav Karoušek (1926-1991)
 Jarní les
 olej, plátno, 1980, 81x100 cm, sign. PD L.
 Karoušek, rám, vřadu popsáno a nalepen
 štítek galerie Dilo s popisem, žák
 prof. V. Silovského a M. Holého, člen
 skupiny M 57 (73 000-88 000 Kč)
59 000 Kč (€ 2 269)



139



140



141



142

139.(K)

Josef Vyleťal (1940-1989)

Dívčí tvář za maskou

olej na lepence, 80. léta 20. stol., 40x52 cm, sign. PD, rám, vynikající autorova malba spojující inspirace staromistrovských pláten a filmové tvorby ve svěbytné technice. Obraz získán přímo v autorově ateliéru (250 000-300 000 Kč)

150 000 Kč (€ 5 769)

140.(V)

Jaroslav Klápště (1923-1999)

Domy v krajině

olej, dřevo, 1983, 22,5x37 cm, sign. PD Klápště 83, rám, žák prof. F. Tichého a E. Filly, člen SČUG Hollar (19 000-23 000 Kč)

15 000 Kč (€ 577)

141.(K)

Mikuláš Medek (1926-1974)

Bez názvu

olej na plátně, 35x51 cm, rám, typická ukázka autorovy techniky a barevného ladění z r. 1962. Obraz pochází ze vzácné pražské sbírky. Přípravná studie pro nástěnou výzdobu ČSA. Jedna z realizací je vystavena v prostorách Pražského hradu. Konzultováno a posouzeno PhDr. E. Kosákovou-Medkovou (150 000-200 000 Kč)

95 000 Kč (€ 3 654)

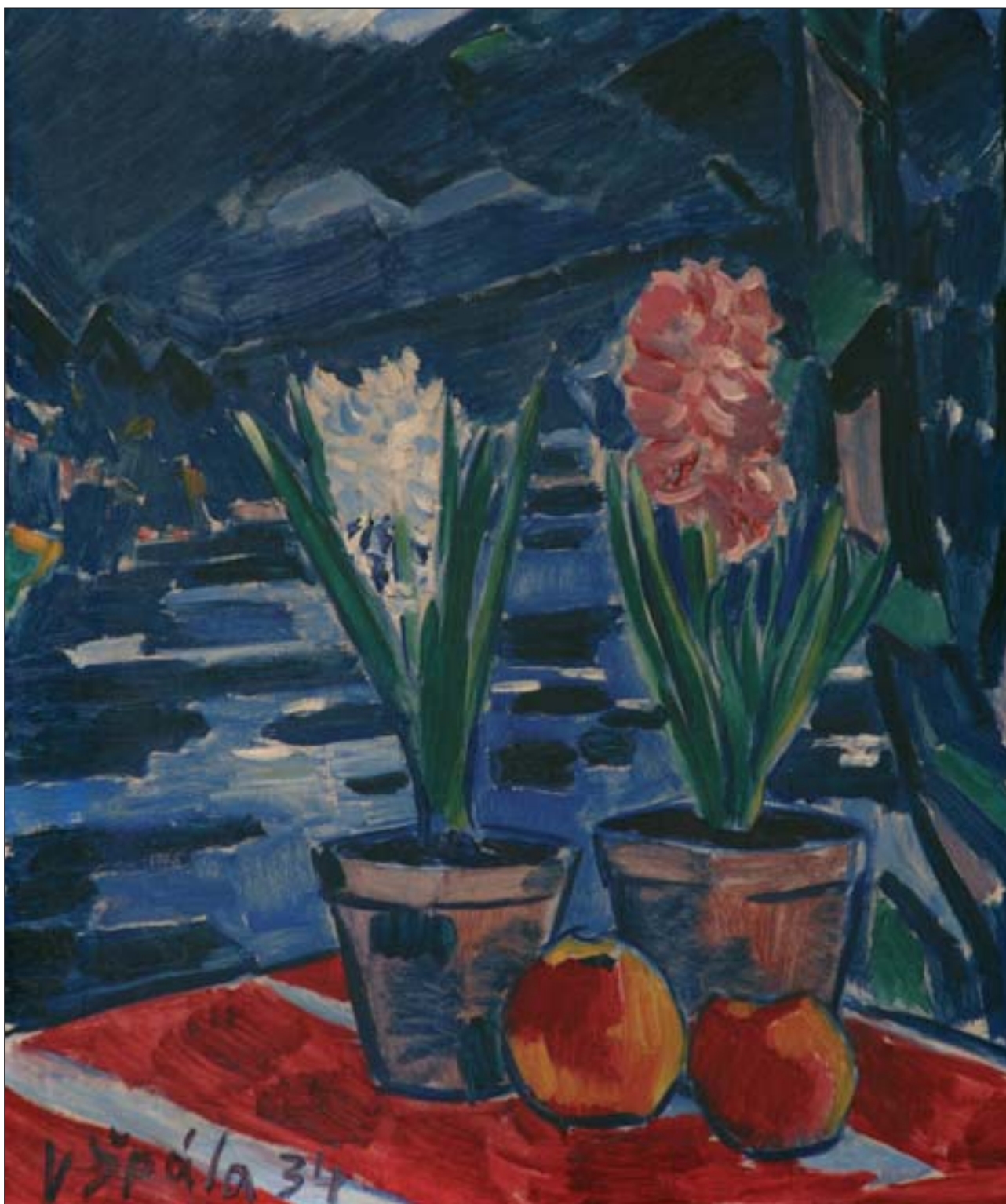
142.(V)

Vladimír Komárek (1928-2002)

Torzo

olej, sololit, 1965, 68x48,6 cm, sign. PD V. Komárek 1965, rám, žák prof. Mináře, Štipla (40 000-48 000 Kč)

32 000 Kč (€ 1 231)



143

143.(K)

Václav Špála (1885-1946)

Hyacinty na karpové dece

olej na plátně, dat. 1934, 65x54 cm, sign. LD, rám, na rubu autorovo č. 749 v závoce a štítek z výstavy v "The Mayor Gallery" v Londýně, pod č. 2432. Přiloženo ověření pravosti obrazu od malířova syna Jana Špály a jeho autentický přípis na slepém rámu. Obraz upoutá na první pohled především dramatickým koloritem, typickým pro vrcholné modré období. Krajina i zátíší vytvářejí vzácnou harmonii. Dílo nese všechny oblíbené autorovy prvky, vyniká špičkovou malířskou úrovní a není jistě náhodné, že sám autor se s ním prezentoval na londýnské výstavě. Konzultováno a posouzeno prof. PhDr. J. Zeminou a doc. PhDr. T. Vlčkem, CSc. Přiložen znalecký posudek PhDr. M. Kodla (900 000-1 000 000 Kč)



143

690 000 Kč (€ 26 538)



144



145



146

144.(V)
Vladimír Komárek (1928-2002)
 Bílý pták
 olej, plátno, 1984, 70x50 cm, sign. DU
 V. Komárek 84, rám, vzadu razítko Čfvu
 a nalepen štítek s popisem, žák
 prof. Mináře, Štipla (60 000-72 000 Kč)
48 000 Kč (€ 1 846)



147



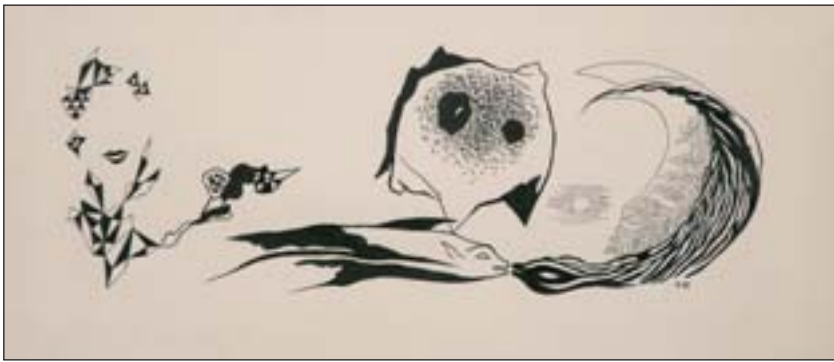
148

145.(K)
František Michl (1901-1977)
 Korsika
 olej na plátně, 20. léta 20. stol., 64,5x50
 cm, sign. PD, rám, autorova zcela
 výjimečná plenérová malba vynikajícím
 způsobem reprezentující Nejedlého školu
 (15 000-20 000 Kč)
9 000 Kč (€ 346)

146.(V)
Vladimír Komárek (1928-2002)
 Most
 olej, plátno, 1987, 76x91 cm, sign. PD
 V. Komárek 87, rám, žák prof. Mináře,
 Štipla (63 000-76 000 Kč)
50 000 Kč (€ 1 923)

147.(K)
Oldřich Blažíček (1887-1953)
 Cesta do pole
 olej na lepence, 40x50 cm, sign. LD,
 rám, zaskl., původní adjustace, kvalitní
 autorův plenér doplněný figurální
 stafáží z r. 1914. Konzultováno
 a posouzeno PhDr. N. Blažíčkou-
 Horovou a prof. PhDr. J. Zeminou
 (100 000-120 000 Kč)
70 000 Kč (€ 2 692)

148.(V)
Vladimír Komárek (1928-2002)
 Loď a ptáci
 olej, plátno, 2000, 85x40 cm, sign. PD
 V. Komárek 00, rám, žák prof. Mináře,
 Štipla (64 000-77 000 Kč)
51 000 Kč (€ 1 962)



149



151

149.(K)
Toyen (Marie Čermínová) (1902-1980)
 La Forêt sacrilège
 tuš na papíře, dat. 1969, 18x40 cm, sign. PD, rám, pasparta, zaskl., provenience: sbírka Jean Jacques Plaisance, Paris, reprodukováno v katalogu výstavy Toyen, Paříž 2004, str. 29, obr. 29, katalog přiložen (90 000-120 000 Kč)

68 000 Kč (€ 2 615)

150.(V)
Miroslav Moucha (1942)
 Světlo ve tmě
 pastel, papír, 1996, 47x35,5 cm, rám, vzadu popsáno, působil jako profesor na École des Beaux - arts v Besanconu (33 000-40 000 Kč)

27 000 Kč (€ 1 038)

151.(K)
Václav Rabas (1885-1954)
 Na sklonku léta
 olej na plátně, 24,5x33,5 cm, sign. PD, rám, velkoryse pojatá krajina baladického rázu v úsporném stříbřitém koloritu typickém pro přelom 30. a 40. let (40 000-50 000 Kč)

28 000 Kč (€ 1 077)

152.(V)
Jiří Nepasický (1934)
 Zapovězená cesta
 kombinovaná technika, plátno, 2006, 145x110 cm, sign. PD Nepasický 2006, rám, vzadu nalepen štítek s popisem, studoval na SUPŠ sklářské v Železném Brodě, VŠUP v Praze, žák prof. J. Malejovského, J. Nušla a S. Libenského, člen SVU Mánes, LUVU Liberec, rady Unie výtvarných umělců, skupiny Lipany, člen poradního sboru Galerie B. Rejta v Lounech a poradního sboru muzea Liberec (82 000-99 000 Kč)

65 000 Kč (€ 2 500)

153.(K)
Josef Liesler (1912-2005)
 Vesnický kostelík
 olej na lepence, dat. 1949, 25x35 cm, sign. LD, rám, působivá fauvistická autorova nezvyklá krajinomalba z r. 1949. Konzultováno a posouzeno prof. PhDr. J. Zeminou (30 000-35 000 Kč)

23 000 Kč (€ 885)

154.(V)
Ivan Ouhel (1945)
 Kompozice
 olej, plátno, 1990, 30x25 cm, sign. LD I. Ouhel 90, rám, žák prof. Součka, člen Volného seskupení 12/15, Pozdě, ale přece, člen Umělecké besedy (19 000-23 000 Kč)

15 000 Kč (€ 577)



150



152



153



154



155



156



157

155.(K)
neznámý

Soud
olej na dřevěné desce, 43x57 cm, rám,
provedena parketáž, zdařilá malba
zámeckého rázu z 2. pol. 18. stol.
(40 000-45 000 Kč)

33 000 Kč (€ 1 269)

156.(V)
Ivan Ouhel (1945)

Kompozice
olej, plátno, 2007, 30x25 cm, sign. DU
I. Ouhel 07, rám, žák prof. Součka, člen
Volného seskupení 12/15, Pozdě, ale
přece, člen Umělecké besedy
(20 000-24 000 Kč)

16 000 Kč (€ 615)



158



159



159



160

157.(K)
Josef Jíra (1929-2005)

Jeruzalémský obraz
olej na plátně, dat. 1998, 40x50 cm, sign.
PD, rám, mistrova charakteristická
vrstevnatá malba hloubající nad otázkami
historie a času, získáno přímo z ateliéru
autora (80 000-100 000 Kč)

60 000 Kč (€ 2 308)



161

158.(V)
Eduard Ovčáček (1933)

Objekt s kruhy
lak, sololit, 1962, 59x42 cm, sign. DU E.
Ovčáček 62, rám, vzadu popsáno, žák
prof. P. Matejky, člen SČUG Hollar, SVU
Mánes (35 000-42 000 Kč)

28 000 Kč (€ 1 077)

159.(K)
Ludvík Vacátko (1873-1956)

Pocta ženské krásy
olej na plátně, po r. 1900, 47x58 cm, sign.
PD, kvalitní malba středoevropské secese
s ojedinělým motivem ženského aktu. Na
rubu portrét exotické dívky
(30 000-35 000 Kč)

19 000 Kč (€ 731)

160.(V)
František Říha (1910-1986)

Osada za soumraku
olej, sololit, 41x120 cm, sign. PD František
Říha, vzadu autorský štítek s popisem, žák
prof. C. Boudy, K. Lidického a M.
Salcmana (35 000-42 000 Kč)

28 000 Kč (€ 1 077)

161.(K)
Jaroslav Horejc (1886-1983)

Venuše
patinovaná sádra, v. 108 cm, sign.,
plastika pochází přímo z autorova
ateliéru, nyní z pozůstalosti jeho žáka,
sochaře Julia Lankáše. Konzultováno
a posouzeno ak. sochařem Z. Preclíkem
(130 000-160 000 Kč)

99 000 Kč (€ 3 808)



162



164



165



166

162.(V)
Oldřich Smutný (1925)
 Dlouhý dům
 olej, sololit, 1972, 54x66 cm, sign. PD
 O. Smutný, rám, vzadu popsáno, žák
 prof. J. Baucha, člen SVU Mánes,
 Umělecké besedy (53 000-64 000 Kč)
42 000 Kč (€ 1 615)



163



167

163.(K)
Emil Filla (1882-1953)
 Hlava muže
 nepálená hlína (původní model), vysoký
 reliéf, 20,2x12,5 cm, adjustováno
 v dobovém, kazetovém rámu, datum
 vzniku 1930-1935. Na spodní straně nápis
 tuší: "Poz 623" (evidence Fillovy
 pozůstalosti pořízená Národní galerií
 v Praze v r. 1953-54). Unikátní původní
 model pocházející ze sbírky M.
 Heidenreicha. Bronzový odlitek z tohoto
 modelu byl vystavován s Heidenreichovou
 sbírkou v Německu a Rakousku (1991-
 1992). Konzultováno s prof. PhDr. J.
 Zeminou (200 000-250 000 Kč)
150 000 Kč (€ 5 769)

164.(V)
Antonín Střížek (1959)
 Zátíší s ovocem
 olej, plátno, 1996, 50,5x55,5 cm, sign. PD
 Antonín Střížek 1996, rám, žák J. Ptáčka
 na pražské AVU (42 000-51 000 Kč)
33 000 Kč (€ 1 269)

165.(K)
Vladimír Preclík (1929)
 Objekt
 dřevo, polychromie, v. 33 cm, sign.,
 plastika pochází ze vzácné pražské
 sbírky (10 000-15 000 Kč)
7 000 Kč (€ 269)

166.(V)
Jiří Kolář (1914-2002)
 Bábovička
 objekt, koláž, 2,8x10x10 cm,
 provenience: získáno z ateliéru autora,
 vystaveno v galerii Jiřího a Běly
 Kolářových, Praha 2000, zakladatel
 Skupiny 42, člen Umělecké besedy
 a skupiny Křižovatka (11 000-14 000 Kč)
9 000 Kč (€ 346)

167.(K)
František Gross (1909-1985)
 Maska
 dřevo kolorované olejem, 60. léta 20. stol.,
 57x16,5 cm, sign., vystaveno v Galerii
 Vltavín, provenience: z pozůstalosti
 autora (25 000-30 000 Kč)
15 000 Kč (€ 577)



168



169



170



171

168.(V)

Jiří Kolář (1914-2002)

Malá líška

objekt, koláž, 2,5x7,3x12 cm,
provenience: získáno z ateliéru autora,
vystaveno v galerii Jiřího a Běly
Kolářových, Praha 2000, zakladatel
Skupiny 42, člen Umělecké besedy
a skupiny Křížovatka (11 000-14 000 Kč)
9 000 Kč (€ 346)



172



173



174

169.(K)

neznámý

Císař Napoleon

bronz, v. 32 cm (15 000-20 000 Kč)
8 000 Kč (€ 308)

170.(V)

Jiří Kolář (1914-2002)

Verpánek

objekt, koláž, 12,3x15x17 cm,
provenience: získáno z ateliéru autora,
vystaveno v galerii Jiřího a Běly
Kolářových, Praha 2000, zakladatel
Skupiny 42, člen Umělecké besedy
a skupiny Křížovatka (19 000-23 000 Kč)
15 000 Kč (€ 577)

171.(K)

neznámý

Věž

bronz, v. 41 cm (12 000-15 000 Kč)
8 000 Kč (€ 308)



175

172.(V)

Jiří Kolář (1914-2002)

Pípa

objekt, koláž, 1969, 20x17x4 cm, monogr.
JK 69, provenience: získáno z ateliéru
autora, vystaveno v galerii Jiřího a Běly
Kolářových, Praha 2000, zakladatel
Skupiny 42, člen Umělecké besedy
a skupiny Křížovatka (22 000-27 000 Kč)
18 000 Kč (€ 692)

173.(K)

Karel Špillar (1871-1939)

Jaro

komb. tech. na papíře, dat. 1915, 27,5x56
cm, sign. PD, rám, pasparta, zaskl., velice
kvalitní, dobově moderní autorova
odvážná kompozice v kontextu
evropských výtvarných směrů.
Konzultováno a posouzeno PhDr. M.
Zachařem (30 000-40 000 Kč)
20 000 Kč (€ 769)

174.(V)

Jiří Kolář (1914-2002)

Koloběh

koláž, dřevo, 1992, 40x40 cm, sign. vzadu
Jiří Kolář 92, provenience: získáno
z ateliéru autora, vystaveno v galerii Jiřího
a Běly Kolářových, Praha 2000, zakladatel
Skupiny 42, člen Umělecké besedy
a skupiny Křížovatka (32 000-39 000 Kč)
26 000 Kč (€ 1 000)

175.(K)

Jan Trampota (1889-1942)

Klauni

komb. tech. na papíře, 40x29 cm, sign. PD,
rám, pasparta, zaskl., vzácná ukázka
autorovy avantgardní rané kubizující
malby z r. 1915. Konzultováno
a posouzeno prof. PhDr. J. Zeminou.
Přiložen znalecký posudek PhDr. M. Kodla
(90 000-100 000 Kč)
68 000 Kč (€ 2 615)



176



177



178

176.(V)

Jiří Kolář (1914-2002)

Zakletý lev

koláž, dřevo, 1988, 30x40 cm, sign. vzadu J. Kolář 88, vzadu popsáno, provenience: získáno z ateliéru autora, vystaveno v galerii Jiřího a Běly Kolářových, Praha 2000, zakladatel Skupiny 42, člen Umělecké besedy a skupiny Křižovatka (34 000-41 000 Kč)

27 000 Kč (€ 1 038)

177.(K)

Richard Wiesner (1900-1972)

Portrét malíře Otakara Mrkvičky

olej na plátně, dat. 1957, 60x50 cm, sign. LN, rám, vynikající galerijní ukázka české moderní portrétní malby navazující na staré tradice. Konzultováno a posouzeno prof. PhDr. J. Zeminou. Příložen znalecký posudek PhDr. M. Kodla (60 000-70 000 Kč)

49 000 Kč (€ 1 885)



179



180



182



181

178.(V)

Jiří Kolář (1914-2002)

Motýli

koláž, dřevo, 1991, 40x30 cm, sign. vzadu J. Kolář 91, rám, vzadu razítko: Jiří Kolář, atelier č. 1044, provenience: získáno z ateliéru autora, vystaveno v galerii Jiřího a Běly Kolářových, Praha 2000, zakladatel Skupiny 42, člen Umělecké besedy a skupiny Křižovatka (37 000-45 000 Kč)

29 000 Kč (€ 1 115)

179.(K)

Koch

Zámecké zátiší s langoustou

olej na lepence, 68x99 cm, sign. PD, rám, bravurní staromistovská malba ve stylu starých Holanďanů středoevropské provenience (70 000-80 000 Kč)

48 000 Kč (€ 1 846)

180.(V)

Jiří Kolář (1914-2002)

Bez názvu

koláž, dřevo, 35x50 cm, rám, vzadu razítko: Jiří Kolář, atelier č. 1085, provenience: získáno z ateliéru autora, vystaveno v galerii Jiřího a Běly Kolářových, Praha 2000, zakladatel Skupiny 42, člen Umělecké besedy a skupiny Křižovatka (43 000-52 000 Kč)

34 900 Kč (€ 1 342)

181.(K)

Pravoslav Kotík (1889-1970)

V obchodě

akvarel na papíře, dat. 1927, 37x29 cm, sign. PD, mistrovská raná picassovská kompozice v autorově typickém koloritu (50 000-60 000 Kč)

35 000 Kč (€ 1 346)

182.(V)

Jiří Kolář (1914-2002)

Portréty

koláž, dřevo, 50x65 cm, provenience: získáno z ateliéru autora, vystaveno v galerii Jiřího a Běly Kolářových, Praha 2000, zakladatel Skupiny 42, člen Umělecké besedy a skupiny Křižovatka (48 000-58 000 Kč)

38 000 Kč (€ 1 462)



183



184



185

183.(K)
Jan Konůpek (1883-1950)
Sokrates
komb. tech. na papíře, dat. 1943, 42x29,5 cm, sign. PD, kresba pochází z autorovy pozůstalosti (10 000-12 000 Kč)
3 000 Kč (€ 115)



186



187

184.(V)
Josef Šíma (1891-1971)
Kterou nic, ani vítr nezvedne
vitraj, leptané sklo, 1959-60, 26,7x21,8 cm, sign. PD J. Šíma, součástí je dřevěný stojan, proveniencie: sbírka Monique Faux, Remeš, přiložen posudek Mgr. M. Zemana, galerie Vltavín, 2004 a kopie katalogu Josef Šíma: Obrazy a kresby (475 000-570 000 Kč)
380 000 Kč (€ 14 615)

185.(K)
Jan Konůpek (1883-1950)
Extase a kontempace
kresba hrudkou na papíře, dat. 1941, 44x30 cm, sign. PD, dílo pochází z autorovy pozůstalosti (9 000-14 000 Kč)
4 000 Kč (€ 154)

186.(V)
Jan Bauch (1898-1995)
Sedící ženský akt
pálená glazovaná hlína, 1947, v. 24 cm, sign. vespod Jan Bauch 1947, žák prof. E. Dítěte, V. H. Brunnera a M. Švabinského, člen Umělecké besedy a SVU Mánes (24 000-29 000 Kč)
19 000 Kč (€ 731)



188



189

187.(K)
Jan Konůpek (1883-1950)
Postavy v krajině
akvarel na papíře, okolo 1945, 20x14 cm, sign. PD, kresba pochází z autorovy pozůstalosti (4 000-6 000 Kč)
1 000 Kč (€ 38)

188.(V)
Emil Filla (1882-1953)
Zápasy
bronz, pozdější odlitek, 1938, prům. 19,5 cm, značeno Emil Filla 38, žák prof. Thieleho a Bukovace, člen SVU Mánes a Skupiny výtvarných umělců (19 000-23 000 Kč)
15 000 Kč (€ 577)

189.(K)
Jan Konůpek (1883-1950)
Fantastická krajina
akvarel na papíře, okolo 1945, 14x20,5 cm, kresba pochází z autorovy pozůstalosti (4 000-6 000 Kč)
1 000 Kč (€ 38)



190



191



192

190.(V)
Otto Gutfreund (1889-1927)
 Sedící
 patinovaná sádra, v. 17,5 cm,
 reprodukováno: soupis NG 1995/96 str.
 275, soupis č. 370, lehce poškozeno,
 studoval na keramické škole v Bechyni,
 na UPŠ v Praze, žák Bourdellova atelieru
 v Paříži (19 000-23 000 Kč)
15 000 Kč (€ 577)



193



194

191.(K)
Jan Konůpek (1883-1950)
 Anděl smrti
 komb. tech. na papíře, dat. 1942, 18x11 cm,
 sign. PD, kresba pochází z autorovy
 pozůstalosti (4 000-6 000 Kč)
1 000 Kč (€ 38)

192.(V)
Otto Gutfreund (1889-1927)
 Milenci
 bronz, v. 12,5 cm, značeno Gutfreund,
 pozdější odlitek, reprodukováno: soupis
 NG 1995/96 str. 95, soupis č. 305, studoval
 na keramické škole v Bechyni, na UPŠ
 v Praze, žák Bourdellova atelieru v Paříži
 (61 000-74 000 Kč)
49 000 Kč (€ 1 885)



195

193.(K)
Jan Konůpek (1883-1950)
 Bureš: Krajiny Fr. Kavána
 komb. tech. na papíře, 21x17 cm, sign. PD,
 kresba pochází z autorovy pozůstalosti
 (4 000-6 000 Kč)
1 000 Kč (€ 38)

194.(V)
Otto Gutfreund (1889-1927)
 Toaleta
 bronz, v. 44,5 cm, č. 1/4, pozdější odlitek,
 odlito z původního sádrového modelu
 v roce 2003 v počtu 7 kusů, certifikát
 přiložen, původní sádra z r. 1911 pochází
 z pozůstalosti fotografa Eugena
 Wiškovského, reprodukováno: soupis
 NG 1995/96 str. 187, soupis č. 37,
 studoval na keramické škole v Bechyni, na
 UPŠ v Praze, žák Bourdellova atelieru
 v Paříži (110 000-132 000 Kč)
88 000 Kč (€ 3 385)

195.(K)
Jan Konůpek (1883-1950)
 K Ladislavu Klímovi
 kresba tužkou na papíře, dat. 1943,
 22x13 cm, sign. PD, kresba pochází
 z autorovy pozůstalosti
 (4 000-6 000 Kč)
1 000 Kč (€ 38)



196



197



198

196.(V)
Stanislav Libenský a Jaroslava Brychtová
 Hlava
 přetavované sklo, 1988-2003, 14x30x17 cm,
 značeno S. L. J. B., přiloženo autorské
 potvrzení o pravosti díla
 (225 000-270 000 Kč)
180 000 Kč (€ 6 923)

197.(K)
Jan Konůpek (1883-1950)
 Boží oko
 kresba tuší na papíře, dat. 1926,
 22x17,5 cm, sign. PD, kresba pochází
 z autorovy pozůstalosti
 (5 000-7 000 Kč)
1 500 Kč (€ 58)



199

198.(V)
Karel Lidický (1900-1976)
 Návrat ztraceného syna
 bronz, v. 17 cm, značeno Lidický, žák
 prof. O. Španiela (32 000-39 000 Kč)
25 000 Kč (€ 962)

199.(K)
Jan Konůpek (1883-1950)
 Platon
 kombinovaná tech. na papíře, dat. 1943,
 42x29,5 cm, sign. LD (7 000-10 000 Kč)
3 000 Kč (€ 115)

200.(V)
Josef Václav Myslbek (1848-1922)
 Hudba
 bronz, v. 65,5 cm, značeno J. V. Myslbek,
 pozdější kvalitní odlitek, žák T.
 Trenkwalda (94 000-113 000 Kč)
75 000 Kč (€ 2 885)



200



201

201.(K)
Karel Toman (1888)
 Z Podkarpatské Rusi
 akvarel na papíře, 26x34,5 cm, sign. PD,
 rám, zaskl. (5 000-7 000 Kč)
2 500 Kč (€ 96)



202



203



204



205

202.(V)
Eduard Ovčáček (1933)
Sova
bronz, 1973, v. 41,5cm, žák prof. P. Matejky, člen SČUG Hollar, SVU Mánes (28 000-34 000 Kč)
23 000 Kč (€ 885)



206



207

203.(K)
neznámý
Mlýn
olej na plátně, 12x22 cm, rám, zdařilá havránkovská malba z 2. pol. 19. stol. (7 000-10 000 Kč)
5 000 Kč (€ 192)

204.(V)
Jan Štursa (1880-1925)
Noční rozhovor
bronz, v. 24,8 cm, značeno Štursa 1901, žák prof. J. V. Myslbeka (50 000-65 000 Kč)
38 000 Kč (€ 1 462)

205.(K)
Pravoslav Kotík (1889-1970)
Tanečnice
akvarel na papíře, dat. 1930, 15x11 cm, sign. LD, rám, pasparta, zaskl. (12 000-15 000 Kč)
9 000 Kč (€ 346)



208

206.(V)
Jindřich Wielgus (1910-1998)
Žena
pálená patinovaná hlína, 1958, v. 58,5 cm, značeno J. Wielgus, místy drobná poškození, žák prof. O. Španiela, prof. Zanelliho (Itálie), člen SVU Aleš, SVU Mánes, Skupiny 58, skupiny Radar a Index (19 000-23 000 Kč)
15 000 Kč (€ 577)

207.(K)
Vojtěch Preissig (1873-1944)
Návrh na kalendář
akvarel na papíře, 20x18 cm, sign. LD, rám, pasparta, zaskl., restituce Národní galerie-Waldesova obrazárna, uvedeno pod č. 2023 (20 000-25 000 Kč)
12 500 Kč (€ 481)

208.(V)
Olbram Zoubek (1926)
Dívka se sklopenou hlavou
cín, zlato, v. 63 cm, vzadu značeno O.Zoubek, žák prof. Wagnera, člen skupiny Trasa, UVU, Umělecké besedy (40 000-48 000 Kč)
32 000 Kč (€ 1 231)



SKUPINA ČEZ

MIMOŘÁDNÁ AUKCE VÝTVARNÝCH DĚL DAROVANÝCH SPOLEČNOSTÍ ČEZ, a.s. VE PROSPĚCH KONTA BARIÉRY – 2. ČÁST

Následuje dražba 89 uměleckých děl – jde o druhou část ze sbírky obrazů, kreseb, grafiky a plastik, kterou vytvářela Středočeská energetická společnost už v meziválečném období, pokračovala po válce a sbírku doplňovala až do současnosti. Celkově sbírka čítala 280 uměleckých děl – velkorosý dar pro Konto BARIÉRY. První část jsme dražili zde na Žofíně v rámci aukčního dne 2. prosince 2007.

Výnos je stoprocentně určen pro Konto BARIÉRY. Konkrétně na financování projektu „Nový start“. Chceme pomoci mladým lidem, kteří se v nedávné době zranili. K tomu, aby se dokázali vrátit zpět do plnohodnotného života, potřebují kvalitní vozík, bezbariérovou úpravu svého bytu, auto s ručním ovládáním, peníze na osobního asistenta, peníze na kvalitní rehabilitaci a často i na počítač, a to všechno nejlépe hned.

Pravidla naší dražby jsou poněkud odlišná od té, která předchází i následuje po našem souboru. Dražíme podle pravidel, která jsou stanovena vyhláškou a otištěna na konci katalogu. Rozdíl je pouze v tom, že k dosažené ceně děl v naší charitativní části aukce nejsou již účtovány žádné poplatky a provize. Stoprocentní výnos aukce je určen pro Konto BARIÉRY a peníze poputují do poslední koruny těm, pro které jsme aukci určili.

Teď už je vše ve Vašich rukách, milí přátelé. Věříme, že Vás nabízená díla zaujmou a že si při zvedání dražebních čísel vzpomenete i na ty, pro něž jsou peníze, které dnes utratíte, určeny.

Moc bychom si přáli, aby atmosféra „soubojů“ o nabízená díla ještě předčila prosincovou aukci.

Věříme, že vrcholem dražby bude unikátní kniha Josefa Váchala „Šumava umírající a romantická“. Celá je dílem autora a obsahuje 52 celostránkových a 15 menších barevných dřevorytů. Její rozsah je 288 stran a váží 20 kilogramů. Váchal osobně vytiskl a svázal 11 výtisků této knihy a na celém projektu pracoval tři roky (1928-1931). Exemplář, který nabízíme k prodeji, věnoval autor Elektrickým podnikům hl. města Prahy.

Kupujte prosím co nejvíce, zvedejte ceny. Pomůžete mladým lidem, kteří Vaši pomoc opravdu potřebují a ocení ji. Děkujeme Vám.

Jednotlivé dražební položky naleznete ve zvláštním katalogu.

JMENNÝ REJSTŘÍK

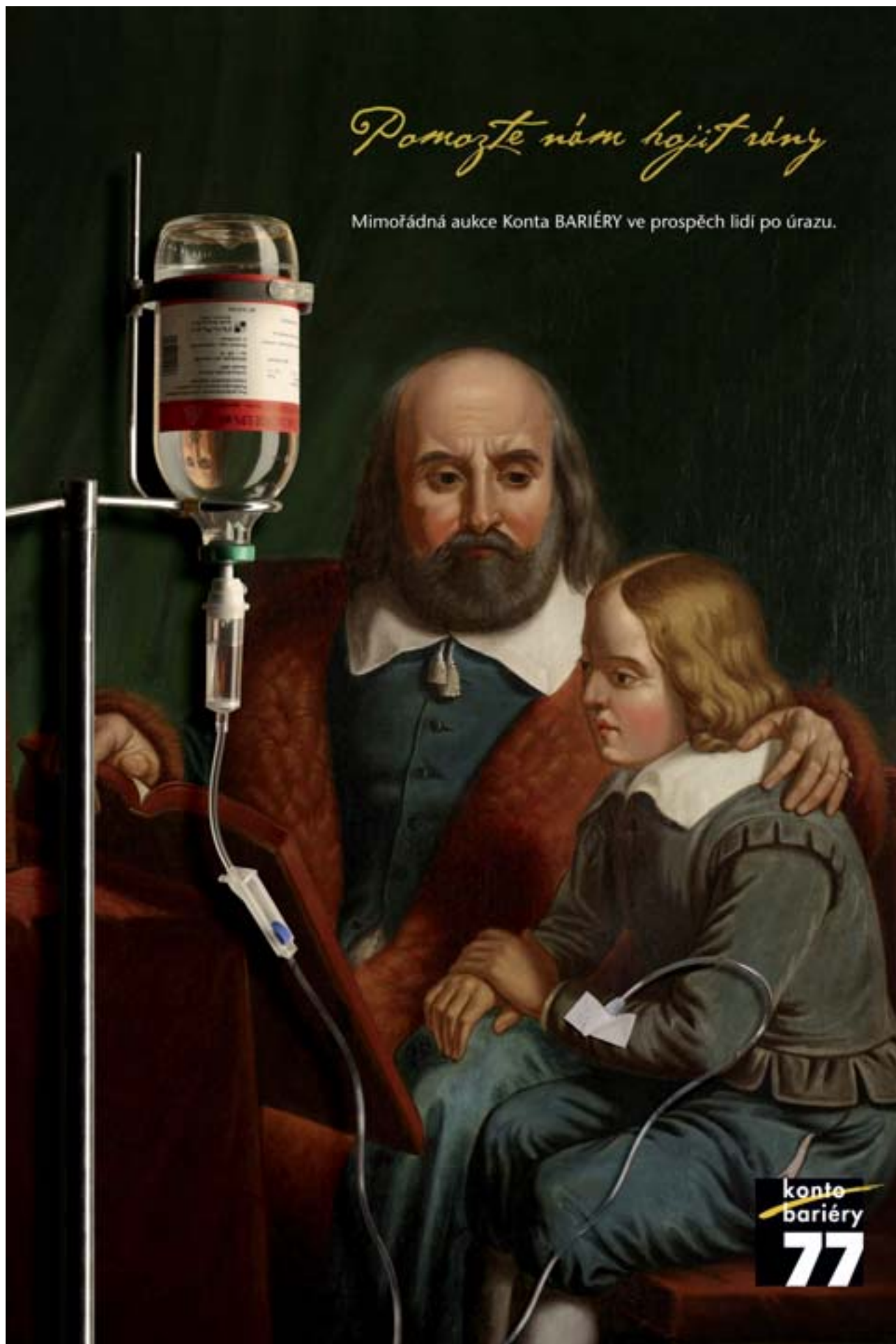
Halata Dobroslav 1,2
Kafka Vilém 3
Karas K. 4
Kárník František 5,6
Kitzler Josef 7
Kojan Jan 8,9
Koniček Oldřich 10
Košvanec Vlastimil 11,12
Kotýza Josef 13
Kovářík Pavel 14
Kozák Bohuslav 15,16
Krhovský Jan 17
Kristofori Jan 18
Krommer Helmut 19
Kříž Jaroslav 20
Kuba Ludvík 21
Kuřil Vlastimil 22
Kvíčala Čeněk 23
Lada Josef 24,25
Líbal František 26

Liesler Josef 27,28
Litscherová-Havlíčková Berta 29
Lokai Bernard 30
Livora Demeter 31
Macková Anna 32
Macounová Drahomíra 33
Majer Antonín 34,35,36
Malina Jaroslav 37,38
Mánes Václav 39,4
Marek Lubor 41
Marešová Milada 42
Melichar Jan B. 43,44,45,46
Melka Jaroslav 47
Menčík Václav 48
Mezerová-Winterová Julie 49
Mikanová Eliška 50
Míkule Josef 51
Mokřý František Viktor 52,53,54,55
Moravec Otakar 56
Moravec 57

Müller Karel 58
Nauman Arno 59
Nejedlý Karel 60
Neubertová Maryša 61
Novák Václav Vojtěch 62
Novotná Alena 63
Nový Miroslav 64,65,66,67
Panuška Jaroslav 68,69
Peca Jiří 70
Pelc Antonín 71,72,73
Plocek Vilém 74,75,76
Pokorný Jaroslav 77
Pokorný Václav 78
Pompe Michael 79,8
Popov Valentin 81
Procházka František X. 82
Sauer Jan 83
Sedláček Vojtěch 84,85,86
Zahel A. Adolf 87,88
Váchal Josef 89

Pomozte nám hojit rány

Mimořádná aukce Konto BARIÉRY ve prospěch lidí po úrazu.



konto
bariéry
77



209



210

209.(K)
Vojtěch Preissig (1873-1944)
Návrh na kalendář
akvarel na papíře, 19,5x18 cm, sign. LD,
rám, pasparta, zaskl., restituce Národní
galerie - Waldesova obrazárna, uvedeno
pod č. 2021 (20 000-25 000 Kč)
12 500 Kč (€ 481)



211



212

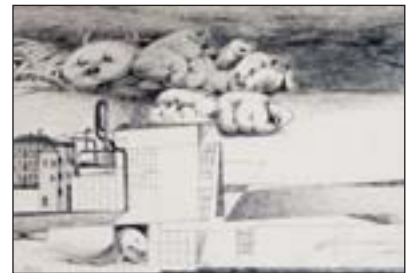
210.(V)
Olbram Zoubek (1926)
Dívka
cín, zlato, v. 70 cm, vzadu značeno
O.Zoubek, žák prof. Wagnera, člen
skupiny Trasa, UVU, Umělecké besedy
(43 000-52 000 Kč)
34 000 Kč (€ 1 308)

211.(K)
Josef Lada (1887-1957)
Polapený poberta
kresba tuší na papíře, 16x12,5 cm, rám,
zaskl., vynikající doklad mistrovské
výtvarné zkratky z autorova raného
období. Ilustrace pro časopis Kvítka
(12 000-17 000 Kč)

9 000 Kč (€ 346)



213



214

212.(V)
Olbram Zoubek (1926)
Duše žehnající
bronz, 1999, v. 72 cm, sign. O. Zoubek, žák
prof. Wagnera, člen skupiny Trasa, UVU,
Umělecké besedy (63 000-76 000 Kč)
50 000 Kč (€ 1 923)

213.(K)
Jakub Obrovský (1882-1949)
Sedící akt
kresba tužkou lavírovaná akvarelem, dat.
1927, 42x24 cm, sign. UD, rám, pasparta,
zaskl. (15 000-20 000 Kč)
9 000 Kč (€ 346)

214.(V)
Václav Tikal (1906-1965)
Tovární objekt na erotickém pozadí
tuš, papír, 1943, 20,4x28,5 cm, sign. LD
V.Tikal, architektonický návrh, přiložen
text, studoval na AVU, člen SVU Mánes
a surrealistické Skupiny RA
(22 000-27 000 Kč)
17 000 Kč (€ 654)



215



216



217



218



219



220

215.(K)
Josef Jíra (1929-2005)
Riviéra

akvarel na papíře, dat. 1969, 30x36 cm,
sign. PD, rám, pasparta, zaskl., svižná
vzpomínkově laděná práce z autorova
výborného období (15 000-20 000 Kč)
12 000 Kč (€ 462)

216.(V)
Vojtěch Tittelbach (1900-1971)
Paříž

tempera, papír, 48x68 cm, sign. LD
Tittelbach, rám, žák E. Dítěte a J. Bendy
na UMPRUM v Praze, žák prof. M.
Švabinského na AVU, člen Umělecké
besedy, SVU Mánes, Skupiny 58
(43 000-52 000 Kč)
35 000 Kč (€ 1 346)

217.(K)
Ota Bubeníček (1871-1962)

Na břehu Podleského rybníka v Uhříněvsi
olej na plátně, dat. 1933 na rubu, 25x30,5
cm, sign. PD, rám, autorova krajinářská
kompozice rozvíjející starší secesní vzory
výborně osvojenou impresionistickou
technikou. Kvalitní ukázka zralé
Mařákovy školy. Obraz pochází
z malířovy pozůstalosti. Konzultováno
a posouzeno PhDr. M. Zachařem
(25 000-30 000 Kč)
18 000 Kč (€ 692)

218.(V)
Karel Valter (1909-2006)
Vratkov

tempera, papír, sololit, 1969, 43x56,5 cm,
sign. PD Valter 69, rám, člen skupiny
Linie (28 000-34 000 Kč)
22 000 Kč (€ 846)

219.(K)
Amálie Mánesová - okruh (1817-1883)

Noční zvonice
olej na plátně, 36,5x41,5 cm, rám,
provedena rentoaláž, solidní malba
v duchu české krajinomalby poloviny 19.
stol. Přípis na slepém rámu
(40 000-50 000 Kč)
20 000 Kč (€ 769)

220.(V)
Karel Valter (1909-2006)

Bylina
olej, dřevo, 1972, 67x60,5 cm, sign. DU
Valter K 72, rám, vzadu popsáno autorem:
Valter K 1972, Bylina, 67-61, olej, člen
skupiny Linie (119 000-143 000 Kč)
89 000 Kč (€ 3 423)



221



222



223

221.(K)
Emil Filla (1882-1953)
Kačena divoká
suchá jehla, dat. 1945, 40,5x30 cm, sign.
PD, rám, pasparta, zaskl.
(30 000-35 000 Kč)

20 000 Kč (€ 769)

222.(V)
Igor Grimmich (1979)
Dlouhá šichta
olej, plátno, 2006, 90x90 cm, sign. vza-
du Igor Grimmich, vza-
du popsáno autorem,
studie na AVU Praha u prof. Michaela
Rittsteina (23 000-28 000 Kč)

18 000 Kč (€ 692)



224



225



226



227

223.(K)
Emil Filla (1882-1953)
Zátiší s dýmkou
litografie, dat. 1933, 33,5x46 cm, sign. PD,
rám, pasparta, zaskl. (20 000-25 000 Kč)

15 000 Kč (€ 577)

224.(V)
Karel Jerie (1977)
Zlatý věk
olej, plátno, 2005, 90x135 cm, sign. PD
JERIE '05., vza-
du popsáno autorem,
žák M. Rittsteina a A. Štřížka na pražské
AVU (34 000-41 000 Kč)

27 000 Kč (€ 1 038)



228

225.(K)
František Emler (1912-1992)
Na podzim
olej na plátně, 54x68 cm, sign. PD, rám,
autorova raná malba v duchu francouzské
moderny (30 000-35 000 Kč)

25 000 Kč (€ 962)

226.(V)
Irena Křivánková (1972)
Kozičky
olej, plátno, 2000, sign. PD I.KŘIVÁN-
KOVÁ 00, žákyně J. Načeradského na
FAVU v Brně (15 000-18 000 Kč)

12 000 Kč (€ 462)

227.(K)
Alois Fišárek (1906-1980)
Stolní zátiší s košíkem jahod
komb. tech. na kartonu, 37x57 cm, sign.
LD, rám, pasparta, zaskl., technicky
uvolněná malba z autorova vynikajícího
období r. 1936 (10 000-12 000 Kč)

7 000 Kč (€ 269)

228.(V)
Lukáš Miffek (1978)
Masakr
olej, plátno, 2008, 120x100 cm, sign.
vza-
du na slepém rámu Lukáš Miffek, žák
prof. A. Štřížka na AVU Praha
(34 000-41 000 Kč)

26 500 Kč (€ 1 019)



229



230

229.(K)

Alfons Mucha (1860-1939)

Ženský akt

kresba uhlím na papíře, 67x38 cm, rám, zaskl., kvalitní raná autorova kresba z 80. let 19. stol. v duchu dobového akademismu. Dílo pochází původně z pozůstalosti Muchova mecenáše, hraběte Dr. Carla Khuen-Belasiho. Konzultováno a posouzeno prof. PhDr. J. Zeminou, PhDr. J. Orlikovou-Brabcovou a PhDr. K. Srpem. Přiložen znalecký posudek PhDr. M. Kodla (90 000-120 000 Kč)

60 000 Kč (€ 2 308)

230.(V)

Michael Rittstein (1949)

Maruška a rok

tuš, kvaš, pastel, papír, 1998-99, 50x65 cm, sign. PD M.Rittstein 98-99, rám, reprodukováno v knize: K. Tučková Michael Rittstein - Práce na papíře str. 55, žák prof. A. Paderlíka, představitel expresivní figurální malby, spoluzakladatel Volného seskupení 12/15, Pozdě, ale přece, člen uměleckého sdružení Nová skupina a SVU Mánes (30 000-36 000 Kč)

23 500 Kč (€ 904)



231



232



233

231.(K)

neznámý

Krajina v okolí hradu

olej na plátně, 69x90 cm, rám, provedena rentoaláž, kvalitní ukázka romantické středoevropské malby z 2. pol. 19. stol. (60 000-70 000 Kč)

45 000 Kč (€ 1 731)

232.(V)

Martin Salajka (1981)

MHD

olej, plátno, 100x120 cm, sign. vzadu Salajka, žák A. Mikela a M. Maliny (23 000-28 000 Kč)

18 000 Kč (€ 692)



234

233.(K)

Alois Kalvoda (1875-1934)

Statek

olej na plátně, 50x72,5 cm, sign. LD, rám, autorova secesní veduta vzniklá po r. 1900. Přiložena odborná expertiza PhDr. M. Zachaře (50 000-60 000 Kč)

35 000 Kč (€ 1 346)

234.(V)

Oldřich Smutný (1925)

Rybník

olej, překližka, 24,5x17,5 cm, sign. PD O. Smutný, rám, žák prof. J. Baucha, člen SVU Mánes, Umělecké besedy (8 000-10 000 Kč)

6 000 Kč (€ 231)



235



239



242



236



240



241



237



238

235.(K)
Vojtěch Preissig (1873-1944)
Hradčany v zimě
lept a barevná akvatinta, 39x63 cm, sign.
LD, rám, pasparta, zaskl., vynikající
ukázka autorova grafického mistrovství
(70 000-90 000 Kč)
50 000 Kč (€ 1 923)

236.(V)
Oldřich Smutný (1925)
Bílý dům pod velkým stromem
akryl, sololit, 2006, 51x41,5 cm, sign.
LD O. Smutný, rám, žák prof. J. Baucha,
člen SVU Mánes, Umělecké besedy
(45 000-54 000 Kč)
35 500 Kč (€ 1 365)

237.(K)
František Tichý (1896-1961)
Vysoká škola II
suchá jehla, dat. 1943, 40,5x32,5 cm, sign.
LD F. Tichý 47, vpravo dole věnování,
reprodukováno v soupisu grafického díla,
František Dvořák, str. 80, obr. 88
(60 000-70 000 Kč)
45 000 Kč (€ 1 731)

238.(V)
Miroslav Šimorda (1923)
Okno
olej, plátno, 2006, 41x41 cm, PD monogr.
M.Š. 06, rám, studoval na ŠUR v Brně, na
Škole umění ve Zlíně, na AVU v Praze,
žák prof. J. Želíbského a K. Mináře
(19 000-23 000 Kč)
15 000 Kč (€ 577)

239.(K)
František Tichý (1896-1961)
Commedia dell' arte I.
barevná suchá jehla, dat. 1942, 29,6x39,2
cm, sign. UD, rám, číslováno 7/500, vydal
Evropský literární klub v Praze,
reprodukováno v soupisu grafického díla,
František Dvořák, str. 28, obr. 64
(35 000-40 000 Kč)
29 000 Kč (€ 1 115)

240.(V)
Karel Valter (1909-2006)
Pokusení
akvarel, tuš, papír, 1986, 32,5x38,3 cm,
sign. PD Valter, rám, skica k obrazu, člen
skupiny Linie (19 000-23 000 Kč)
14 500 Kč (€ 558)

241.(K)
Václav Boštík (1913-2005)
Hermann Hesse Večerní mraky
suchá jehla, pastel, vydala Lyra Pragensis
1989, číslo výtisku 15/200, přednostní
vydání na ručním papíře z Velkých Losin
v umělecké vazbě Miroslava Janoty,
reprodukováno v knize Václav Boštík
výběr z díla 1936-1977, Galerie Aspekt,
Brno 1998 (45 000-55 000 Kč)
35 000 Kč (€ 1 346)

242.(V)
Jaroslav Vožniak (1933-2005)
Zvěstování
tuš, akvarel, karton, 40x58,8 cm, sign. DU
J. Vožniak, rám, žák prof. K. Svolinského,
člen seskupení Šmidrové
(13 000-16 000 Kč)
10 000 Kč (€ 385)



243



244

243.(K)

Václav Tikal (1906-1965)

Konstrukce

olej, tempera na plátně, dat. 1965, 28,5x24,4 cm, sign. PD, rám, vystaveno na výstavě V. Tikala v Galerii UBK Praha, Mona Lisa Olomouc, 2007, 2008, reprodukováno v monografii V. Tikal - J. Vykoukal, Praha 2007, str. 192, obr. 195, provenience: pozůstalost autora, monografie přiložena (70 000-80 000 Kč)
50 000 Kč (€ 1 923)

244.(V)

Ladislav Zivř (1909-1980)

Žena

tužka, kvaš, 40.léta, 29,4x21 cm, rám, člen Skupiny 42 (15 000-18 000 Kč)
12 000 Kč (€ 462)

245.(K)

Pravoslav Kotík (1889-1970)

Lodě v dešti

olej na plátně lepeném na kartonu, 30x36 cm, sign. PN, rám, expresivní plenérová marina v robustní autorově technice okolo r. 1940. Obraz pochází z autorovy pozůstalosti. Konzultováno a posouzeno prof. PhDr. J. Zeminou (70 000-80 000 Kč)

59 000 Kč (€ 2 269)



245



245



246

246.(V)

Kamila Ženatá (1953)

Slunce ve větvích

akryl, plátno, 100x100 cm, sign. PD KAMILA ŽENATÁ, zákyně L. Čepeláka, členka SČUG Hollar (60 000-72 000 Kč)
47 500 Kč (€ 1 827)

247.(K)

Jan Saudek (1935)

Olga

fotografie, 38x29 cm, sign. PD, rám, provenience: soukromá sbírka Německo (40 000-50 000 Kč)

30 000 Kč (€ 1 154)



247



248

248.(V)

Alois Bilek (1887-1961)

Ovocný sad

pastel, papír, 1917, 56,5x66,5 cm, sign. PD Bilek 17, rám, studoval na AVU v Praze, odešel do Paříže, kde se sblížil s F. Kupkou, jeden z prvních doložených tvůrců nefigurativního malířství (24 000-29 000 Kč)

19 000 Kč (€ 731)



249



250



251

249.(K)

Zdeněk Burian (1905-1981)

Příjezd na Staré Bělidlo
akvarel na papíře, dat. 1940, 27,5x38 cm,
sign. PD, rám, pasparta, zaskl., vzácný
motiv v autorově brilantní technice.
Konzultováno a posouzeno prof. PhDr. J.
Zeminou (60 000-70 000 Kč)

39 000 Kč (€ 1 500)

250.(V)

Alois Fišárek (1906-1980)

Zátiší na okně
akryl, tempera, karton, 1974, 48x54 cm,
sign. PD Fišárek 74, rám, vřadu razítka
Čfvu a nalepen štítek s popisem, vystaveno
v Galerii Platýz č. E 1466, žák J. Nejedlého,
člen SVU Mánes, Skupiny výtvarných
umělců v Brně (34 000-41 000 Kč)

27 000 Kč (€ 1 038)



252



253

251.(K)

Zdeněk Burian (1905-1981)

Portrét malé Evy
olej na plátně, 40x35 cm, sign. PD, rám,
provedena rentoaláž, technicky brilantní
portrét doplňující přehled o širší autorova
díla. Konzultováno a posouzeno
prof. PhDr. J. Zeminou
(40 000-50 000 Kč)

29 000 Kč (€ 1 115)

252.(V)

Gabriel Florian (1924)

Portrét P. Verlaina
kombinovaná technika, karton, 77x52 cm,
rám (81 000-98 000 Kč)

65 000 Kč (€ 2 500)

253.(K)

Ota Janeček (1919-1996)

Postava ženy
lavírovaná kresba tuší na papíře, dat.
1943, 44x28,5 cm, sign. LN, pasparta,
vřadu č. 20 (40 000-50 000 Kč)

32 000 Kč (€ 1 231)



254



255



256

254.(V)

František Gross (1909-1985)

Pohled na moře

tempera, kvaš, papír, 24,3x34,4 cm, sign.
PD F. Gross, provenience: z pozůstalosti
malíře Františka Grosse, soukromá sbírka
Praha, žák prof. Kysely, člen Skupiny 42,
SČUG Hollar a Radar (15 000-18 000 Kč)

11 500 Kč (€ 442)

255.(K)

Vilém Ströming (1845-1901)

Karlštejn

olej na plátně, 56x72,5 cm, sign. vřadu,
rám, provedena rentoaláž, typická
autorova veduta v duchu H. Ullika. Obraz
zmenšen, signatura vřadu na vyřizlém
plátně (30 000-35 000 Kč)

20 000 Kč (€ 769)

256.(V)

František Gross (1909-1985)

Vesnice v krajině

olej, sololit, 22,5x32,8 cm, sign. PD F.
Gross, provenience: z pozůstalosti malíře
Františka Grosse, soukromá sbírka Praha,
žák prof. Kysely, člen Skupiny 42, SČUG
Hollar a Radar (75 000-100 000 Kč)

62 000 Kč (€ 2 385)



257



261



263



258



262



264



259

259.(K)
Václav Malý (1874-1935)
Chodská náves
olej na plátně, 60x80 cm, sign. PD, rám, zaskl., vynikající ukázka české krajinářské školy v duchu A. Slavička z 10. let 20. stol. (40 000-50 000 Kč)

19 000 Kč (€ 731)



265



260

260.(V)
Miloslav Holý (1897-1974)
Krajina se zámekm
tempera, papír, 1923, 59x41,5 cm, sign. PD M. Holý 23, rám, žák J. Preislera, V. Bukovace a J. Obrovského, zakladatel seskupení Ho-Ho-Ko-Ko s K. Holanem, člen Umělecké besedy, SVU Mánes a SČUG Hollar (26 000-32 000 Kč)

21 000 Kč (€ 808)

263.(K)
Karel Schadt (1888)
Zima na samotě
olej na lepence, 72x80 cm, sign. PD, rám, kvalitní kalvodovská malba z přelomu 10. a 20. let 20. stol. (15 000-20 000 Kč)

9 000 Kč (€ 346)

257.(K)
Jaromír Kunc (1900-1971)
U řeky
olej na lepence, 40. léta 20. stol., 50x65 cm, sign. PD, rám, autorova variace oblíbených chittussovských krajin (15 000-20 000 Kč)

9 000 Kč (€ 346)

261.(K)
Vilém Ströminger (1845-1901)
Roudnice nad Labem v pozadí s Řípem
olej na plátně, 2. pol. 19. stol., 80x100 cm, sign. PD, provedena rentoaláž, monumentální česká veduta v duchu H. Ullika (20 000-25 000 Kč)

15 000 Kč (€ 577)

264.(V)
Ota Janeček (1919-1996)
Hlava
kombinovaná technika, 1990, 29x26,8 cm, sign. LD a DU Ota Janeček 90, rám, žák prof. O. Blažíčka, C. Boudy a K. Pokorného, člen SVU Mánes, od roku 1945 člen SČUG Hollar (20 000-24 000 Kč)

16 000 Kč (€ 615)

258.(V)
Roman Havelka (1877-1950)
Osada u řeky
olej, lepenka, 1903, 25x34 cm, sign. PD R. Havelka 10. 8. 1903, rám, žák prof. Lišky, Stibrala, Mařáka (19 000-23 000 Kč)

15 000 Kč (€ 577)

262.(V)
Josef Istler (1919-2000)
Hlava
kombinovaná technika, 1978, 33,4x23,5 cm, sign. PD Istler 78, rám, žák německého malíře Waltera Höfnera, člen skupiny Cobra (Belgie a Francie), člen surrealistické Skupiny RA, SČUG Hollar a Společnosti K. Teiga (30 000-36 000 Kč)

24 000 Kč (€ 923)

265.(K)
Adolf Ernst Lenk (1870-1910)
Alpský kostelík
olej na plátně lepeném na kartonu, 68x95 cm, sign. PD, rám, monumentální romantická krajina v duchu Haushoferovy školy z konce 19. stol. (25 000-30 000 Kč)

15 000 Kč (€ 577)



266



267



268



269

266.(V)
Cína František Jelínek (1882-1961)
Malíř
tempera, karton, 28x45 cm, sign. LD Cína Jelínek, rám, žák prof. R. Ottenfelda a V. Hynaise, člen JUV
(15 000-18 000 Kč)

12 000 Kč (€ 462)



270



271



272

267.(K)
Emil Czech (1862-1929)
Podobizna chlapce z Tyrol
olej na plátně, dat. 1887, 75x59,5 cm, sign. PD, provedena rentoaláž, výtvarně velice zdařilá zámecká malba v duchu J. Čermáka ve kvalitním dobovém, řezbovaném, pseudobarokním rámu (40 000-50 000 Kč)
35 000 Kč (€ 1 346)

268.(V)
Jan Konůpek (1883-1950)
Ukřižovaný na oblaku
akvarel, tuš, tužka, papír, 1929, 54,2x43,8 cm, sign. PD Konůpek KpK 29, žák prof. Kouly, Schultze, Bukovace a Pírnery (12 000-15 000 Kč)
9 500 Kč (€ 365)

269.(K)
Adolf Ernst Lenk (1870-1910)
Alpské podhůří
olej na plátně lepeném na kartonu, 68x96 cm, sign. PD, rám, monumentální romantická krajina v duchu Haushoferovy školy z konce 19. stol., místy vypadaná malba (25 000-35 000 Kč)
15 000 Kč (€ 577)



273



274

270.(V)
Rudolf Kremlička (1886-1932)
Portrét manželky Marty
tužka, papír, 1926, 33x26,2 cm, sign. a věnováno LD Své Martě Rudolf 1926, pasparta, oboustranná kresba, žák prof. Schwaigera (19 000-23 000 Kč)
15 000 Kč (€ 577)

271.(K)
neznámý
Najády v mořských vlnách
olej na plátně, okolo 1910, 50x82 cm, rám, secesní malba v duchu B. Knüpfera (20 000-30 000 Kč)
10 000 Kč (€ 385)

272.(V)
Ludvík Kuba (1863-1956)
Pevňůstky na Pazaru (Černá Hora)
tužka, akvarel, papír, 1891, 11,5x18 cm, sign. LD LKuba, uvedeno v monografii L. Kuby str. 109, žák prof. M. Pírnery (15 000-18 000 Kč)
12 000 Kč (€ 462)

273.(K)
Jan Dědina (1870-1955)
Jan Křtitel
olej na plátně, okolo 1920, 48x55 cm, sign. PD, rám (25 000-30 000 Kč)
15 000 Kč (€ 577)

274.(V)
Ludvík Kuba (1863-1956)
Hrad Nutjak u Trilje (Dalmácie)
tužka, akvarel, papír, 16,7x25 cm, rám, uvedeno v monografii L. Kuby str. 109 č. 39, otištěno: Cesty po Dalmácii 1936, žák prof. M. Pírnery (22 000-27 000 Kč)
17 000 Kč (€ 654)



275



276



277

275.(K)
Josef Ženišek (1855-1944)
 Svůdná dívka
 olej na lepence, okolo 1920, 57x45 cm, sign. PD, rám (25 000-30 000 Kč)
13 000 Kč (€ 500)

276.(V)
František Líbal (1896-1965)
 Mokřiny
 olej, plátno, 1950, 42,6x53,6 cm, sign. PD Fr. Líbal 50, rám, žák prof. Bukovace a M. Pimera (13 000-16 000 Kč)
10 000 Kč (€ 385)

277.(K)
Jaro Procházka (1886-1949)
 Zámecké schody
 olej na lepence, 20. léta, 50x65 cm, sign. PD, rám, autorova velice zdařilá typická pragensie v brilantním technickém provedení (15 000-25 000 Kč)
10 000 Kč (€ 385)



278



279



280

278.(V)
Václav Malý (1874-?)
 Na dobytčím trhu
 akvarel, tužka, papír, 55,5x69,5 cm, sign. LD V. Malý, rám, žák prof. Ženiška a Hynaise (19 000-23 000 Kč)
15 000 Kč (€ 577)

279.(K)
František Daněk-Sedláček (1892-1956)
 Lesní interiér
 olej na lepence, 50x65 cm, sign. PD, rám, solidní impresionistická malba rozvíjející odkazy Mařákovy školy z 30. let (20 000-30 000 Kč)
14 000 Kč (€ 538)

280.(V)
František Muzika (1900-1974)
 Přelud
 tuš, papír, 52,2x34 cm, rám, vzadu nalepen štítek s popiem, žák prof. Loukoty, V. Nechleby a K. Krattnera, člen Devětsilu, SČUG Hollar a SVU Mánes (30 000-36 000 Kč)
24 000 Kč (€ 923)



281



282



283

281.(K)
neznámý
 Diana, bohyně lovu
 olej na plátně, první pol. 19. stol., 40x60 cm, rám, velice zdařilá šlechtická malba symbolického motivu v duchu francouzského rokoka (20 000-25 000 Kč)
15 000 Kč (€ 577)

282.(V)
Willi Nowak (1886-1977)
 Jezdec
 kvaš, papír, 27x39 cm, sign. PD Willi Nowak, rám, žák F. Thieleho, člen SVU Mánes, člen skupiny Osma (23 000-28 000 Kč)
18 000 Kč (€ 692)

283.(K)
Ivanka Bukovacová (1899)
 Matka s dcerou
 olej na plátně, dat. 1939, 60x43 cm, sign. PD, rám, zaskl., idylická rodinná nálada v autorčině typickém malířském stylu (20 000-25 000 Kč)
15 000 Kč (€ 577)



284



285

284.(V)
Jaroslav Panuška (1872-1958)
 Zima
 olej, lepenka, 50x56,5 cm, sign. LD Panuška, rám, žák prof. Pimera a J. Mařáka, člen SVU Mánes (40 000-48 000 Kč)
32 000 Kč (€ 1 231)

285.(K)
Josef Ženíšek (1855-1944)
 Půvabná loutnistka
 olej na plátně, dat. 1920, 59x38,5 cm, sign. LD, rám (25 000-30 000 Kč)
17 000 Kč (€ 654)

286.(V)
Antonín Pelc (1895-1967)
 Milenci
 tuš, papír, 1929, 51x27 cm, sign. LD Pelc 29, rám, žák prof. Bukovace a M. Pirnera, člen SVU Mánes (15 000-18 000 Kč)
12 000 Kč (€ 462)

287.(K)
František Líbal (1896-1974)
 Začátek Zlaté stoky
 olej na lepence, 43x53 cm, sign. PD, rám, typická autorova imprese z oblíbeného Třebońska z r. 1961 (20 000-30 000 Kč)
13 000 Kč (€ 500)



286



287

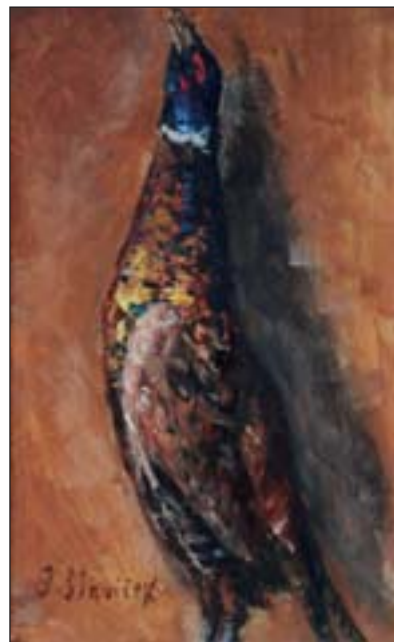


288

288.(V)
Vojtěch Sedláček (1892-1973)
 Cesta a oráč
 tuš, kvaš, papír, 1940, 31x40,5 cm, sign. PD Vojt. Sedláček 40, rám, žák prof. J. Loukoty, J. Preislera a M. Švabinského, člen Umělecké besedy a SČUG Hollar (15 000-18 000 Kč)
12 000 Kč (€ 462)



289



290

289.(K)
Anton Bischof
 Milenci
 olej na lepence, 53x37 cm, sign. LD, rám, malba v dolní části mírně poškozena, výtvarně zdařilá figurální kompozice v duchu dobové evropské malby z poč. 20. stol. (15 000-20 000 Kč)
10 000 Kč (€ 385)

290.(V)
Jan Slaviček (1900-1970)
 Bažant
 olej, sololit, 48x30 cm, sign. LD J. Slaviček, rám, oboustranná malba, vzadu razítko Čfvu a nalepen štítek s popisem, vystaveno v Galerii Dílo Karlovy Vary č. A 2399, žák prof. J. Preislera, M. Švabinského, V. Nechleby a O. Nejedlého, člen Umělecké besedy, SČVU (56 000-68 000 Kč)
45 000 Kč (€ 1 731)



291



292



293

291.(K)
Jaroslav Šetelík (1881-1955)
 Vltava u Novotného lávky
 akvarel na papíře, 27x45 cm, sign. LD, rám, pasparta, zaskl., koloristicky znamenitá autorova ranější práce z 20. let (15 000-20 000 Kč)

8 000 Kč (€ 308)

292.(V)
Josef Svoboda (1901-?)
 Sklizeň obilí
 olej, plátno, 89x89,5 cm, sign. LD Jos. Svoboda, rám, krakelovaná, poškozená malba (zřejmě vlhkostí) - nutno restaurovat, studoval u E. Čiháka a grafiku u A. de Piana (28 000-34 000 Kč)

22 000 Kč (€ 846)



294



295



296

293.(K)
Bohumír František Zvěřina (1835-1908)
 V horách
 kresba tuší lavírovaná akvarelem, 48x28,5 cm, sign. UD, rám, pasparta, zaskl., brilantní kresba v autorově typickém dramatickém rukopisu z r. 1888 (17 000-20 000 Kč)

14 500 Kč (€ 558)

294.(V)
B. Thiele
 Stavení
 olej, plátno, 1899, 42,5x30 cm, sign. PD B. Thiele 99, rám (15 000-18 000 Kč)

12 000 Kč (€ 462)

295.(K)
Jaroslav Věšín (1859-1915)
 Štvanice na medvěda
 akvarel na kartonu, 28x45 cm, sign. PD, rám, pasparta, zaskl., autorův unikátní motiv v technicky svrchovaném přednesu kolem r. 1900. Konzultováno a posouzeno PhDr. M. Zachařem (25 000-30 000 Kč)

17 000 Kč (€ 654)



297



298

296.(V)
Ed. Young
 Romantická krajina
 akvarel, kvaš, papír, 1852, 12,1x16,8 cm, sign. DU Ed. Young 852, restituce Středočeská galerie, inventární č. 2060 (15 000-18 000 Kč)

12 000 Kč (€ 462)

297.(K)
Adolf Wiesner (1871-1942)
 Pařížanka v klobouku
 pastel na papíře, 27x24,5 cm, sign. LD, zdobný Eckův řezbovaný rám, pasparta, zaskl., výborná rembrandtovská podobizna s efektem šerosvitu a secesního ducha z r. 1909 (18 000-22 000 Kč)

14 000 Kč (€ 538)

298.(V)
Vladimír Boudník (1924-1968)
 Postava
 kombinovaná technika, 1967, 34,8x23,8 cm, sign. DU Vladimír Boudník, rám, formuloval 3 manifesty "explosionalismu", směru, který sám založil, propagátor aktivní a strukturální grafiky, účastník obou pražských neveřejných Konfrontací (18 000-22 000 Kč)

14 000 Kč (€ 538)



299



300



301



302



303



304



305

299.(K)
František Daněk-Sedláček (1892-1956)
O žních
olej na lepence, okolo 1940, 50x70 cm, sign. PD, rám, zaskl., malířsky výstižně pojaté poetické panorama domoviny (25 000-30 000 Kč)

13 000 Kč (€ 500)

300.(V)
Vladimír Boudník (1924-1968)
Krystaly
kombinovaná technika, 1966, 36,9x54,8 cm, sign. DU Vladimír Boudník 6.1.1966, II. stav - s přetiskem dřevorytem "MOTOR" z r. 1958, reprodukováno jako I. stav (bez dřevorezu) v monografii Gallery Praha 2004 na str. 233, obr. 199, formuloval 3 manifesty "explosionalismu", směru, který sám založil, propagátor aktivní a strukturální grafiky, účastník obou pražských veřejných Konfrontací (40 000-48 000 Kč)

32 000 Kč (€ 1 231)

301.(K)
Jan Smetana (1918-1998)
Montrouge v dešti
litografie, dat. 1963, 36,5x51 cm, sign. PD, rám, číslováno 94/200, předloha pro tuto litografii reprodukována v katalogu "Jan Smetana - výběr z díla 1941-1978", str. 5, Praha, Olomouc, 1979 (15 000-20 000 Kč)

10 000 Kč (€ 385)

302.(V)
Albín Brunovský (1935-1997)
Chvilky osamělých snů
lept, 1985, 39,7x29,6 cm, sign. PD ABrunovský 1985, žák prof. V. Hložníka (16 000-20 000 Kč)

12 500 Kč (€ 481)



306

303.(K)
Jiří John (1923-1972)
Šípek
suchá jehla, dat. 1967, 39,3x49,3 cm, sign. PD, rám, číslováno E.A. (20 000-25 000 Kč)

16 000 Kč (€ 615)

304.(V)
Albín Brunovský (1935-1997)
Ovidius - Příběhy Orfeovy
6x kombinovaná technika, 1980, vše sign. ABrunovský, č. A70/200, vydal Supraphon n. p., 1980, jako 16. svazek bibliofilské edice Polyhymnia a jako 62. publikaci v edici Lyry Pragensis, náklad 400 číslovaných výtisků ve dvou variantách: první je číslována A1/200 - A200/200 a druhá je číslována B1/200 - B200/200, tento má č. A70/200, žák prof. V. Hložníka (69 000-83 000 Kč)

55 000 Kč (€ 2 115)

305.(K)
Otakar Kubín (1883-1969)
Větrný mlýn v Kořenci
litografie, dat. 1949, 30,4x40,3 cm, sign. PD, číslováno 334/500, vydal Evropský literární klub v Praze, reprodukováno v soupisu grafického díla, Jiří Siblík, str. 202, obr. 121 (15 000-20 000 Kč)

10 000 Kč (€ 385)

306.(V)
Marc Chagall (1887-1985)
La Horbet et le Bucheron
lept, 1952, 29,5x24 cm, PD značeno v desce Chagall, rám, použito jako ilustrace ke knize: Jean de La Fontaine - Bajky, reprodukováno: P. Cramer - Marc Chagall Catalogue raisonne - des Livres Illustre's č. 22, str. 77, dokumentace přiložena (23 000-28 000 Kč)

17 900 Kč (€ 688)



307



308



309



310

307.(K)
Louis Icart (1888-1950)
Modelka
lept, 33,5x48 cm, sign. UD, rám, pasparta, zaskl. (20 000-25 000 Kč)
15 000 Kč (€ 577)

308.(V)
Marc Chagall (1887-1985)
Le Perroquet
(podle La Fontainových Bajek)
lept, 1952, 29,3x23,7 cm, DU značeno v desce Chagall, rám, použito jako ilustrace ke knize: Jean de La Fontaine - Bajky, reprodukováno: P. Cramer - Marc Chagall Catalogue raisonné des livres Illustrés str. 77, dokumentace přiložena (23 000-28 000 Kč)
17 900 Kč (€ 688)



311



312

309.(K)
Bedřich Dlouhý (1932)
Vesnice
akvarel na papíře, dat. 1967, 42x58 cm, sign. PD, rám, pasparta, zaskl. (20 000-25 000 Kč)
12 000 Kč (€ 462)

310.(V)
Ota Janeček (1919-1996)
Akt
linoryt, 25,6x38,7 cm, sign. PD Ota Janeček, rám, na rámu oděrky, žák prof. O. Blažička, C. Boudy a K. Pokorného, člen SVU Mánes, od roku 1945 člen SČUG Hollar (6 000-8 000 Kč)
4 800 Kč (€ 185)

311.(K)
Ota Bubeníček (1871-1962)
Borový les
olej na lepence, 38x33 cm, sign. LD, rám, excelentní raná imprese okolo r. 1905. Konzultováno a posouzeno PhDr. M. Zachařem (20 000-25 000 Kč)
17 000 Kč (€ 654)



313



314

312.(V)
Oldřich Kulhánek (1940)
Erotické hrátky
lept, pastelka, 1995, 29,8x19,5 cm, sign. DU Oldřich Kulhánek 1995, č. 38/100, na leptu originální kresba, žák prof. K. Svolinského, člen SČUG Hollar (17 000-21 000 Kč)
13 000 Kč (€ 500)

313.(K)
Walter Gareis
U tramvaje
akvarel na papíře, 16,5x27,5 cm, sign. LD, rám, pasparta, zaskl., jedna ze vzácných autorových ilustrací kolem r. 1900 (13 000-15 000 Kč)
9 000 Kč (€ 346)

314.(V)
Oldřich Kulhánek (1940)
Erotické hrátky
lept, pastelka, 1995, 29,8x19,5 cm, sign. DU Oldřich Kulhánek 1995, č. 38/100, na leptu originální kresba, žák prof. K. Svolinského, člen SČUG Hollar (17 000-21 000 Kč)
13 000 Kč (€ 500)



315



316



317



318



319



320

315.(K)

Posilipo

Neapol

kvaš na kartonu, 25x40 cm, sign. PD, rám, zaskl., působivá veduta z 2. pol. 19. stol. (15 000-20 000 Kč)

12 000 Kč (€ 462)

316.(V)

František Kupka (1871-1957)

Zvuky hodin

lept, 1957, 28,4x22,9 cm, PD značeno v desce a razítkem Kupka, uvedeno v katalogu Museum Het Paleis, Den Haag in samenwerking met Snoeck-Ducaju & Zoon, Gent 1996, str. 152, č. 119, žák prof. A. Studničky, Eisenmenger, zakladatel orfismu, čestný člen SVU Mánes, Umělecké besedy, SČUG Hollar (24 000-29 000 Kč)

19 000 Kč (€ 731)

317.(K)

neznámý

Ideální svět

olej na plátně, 20x23 cm, rám, dobově oblíbená, fantastická krajina v intencích rakouské malby 18. stol. (20 000-23 000 Kč)

15 000 Kč (€ 577)

318.(V)

Jaroslav Valečka (1972)

Děti u lesa

olej, plátno, 2002, 57x97 cm, sign. vzadu J. Valečka 2002, rám, vzadu popsáno autorem, vystaveno: Galerie Ve dvoře v Litoměřicích, 2003, Galerie Bayer & Bayer v Praze, 2004, žák prof. J. Sopka, studoval na Vestlandes Kunstakademie Bergen, Staatliche Kunstakademie Karlsruhe, Royal academy, Rotterdam

26 000 Kč (€ 1 000)



321



321

319.(K)

Jan Nowopacký (1821-1908)

Podhorská krajina

olej na lepence, 29x22 cm, sign. LD, rám, zaskl., autorův vytříbený plenér z konce 19. stol. Konzultováno a posouzeno PhDr. M. Zachářem (25 000-30 000 Kč)

17 000 Kč (€ 654)

320.(V)

Bohuslav Reynek (1892-1971)

Kohoutek

suchá jehla, monotyp, 15,4x12,9 cm, sign. PD Reynek, soupis R. Bernardi G 482, člen SČUG Hollar (19 000-23 000 Kč)

15 000 Kč (€ 577)

321.(K)

neznámý

Kuřák, Stařec

olej na plátně, 21x16 cm, sign. PN nečitelně, rám, zdařilé žánrové portréty ve vyzrálé autorově technice 2. pol. 19. stol. (12 000-15 000 Kč)

10 000 Kč (€ 385)



322



323



324



325

322.(V)
Bohuslav Reynek (1892-1971)
 Pieta ve vsi
 suchá jehla, monotyp, 9,2x13,6 cm, sign.
 PD Reynek, soupis R. Bernardi G 497,
 člen SČUG Hollar (19 000-23 000 Kč)
15 000 Kč (€ 577)



326



327

323.(K)
neznámý
 Mladík v klobouku
 olej na lepence, 26,5x19 cm, rám, zdařilá
 malba brožíkovského typu z 2. pol. 19. stol.
 (20 000-22 000 Kč)
13 000 Kč (€ 500)

324.(V)
Georges Rouault (1871-1958)
 Žena
 cukrová akvatinta, 7,8x5,4 cm, značeno
 LD. GR 1929 (12 000-15 000 Kč)
9 500 Kč (€ 365)

325.(K)
Ota Bubeníček (1871-1962)
 Žahourský rybník v zimě
 olej na dřevě, 15x32 cm, sign. PD, rám,
 malířsky famózní nálada z autorova
 vyzrálého období kolem r. 1920. Obraz
 pochází z pozůstalosti malíře
 (15 000-20 000 Kč)
9 000 Kč (€ 346)

326.(V)
Georges Rouault (1871-1958)
 Au pays de la soif de la peur
 cukrová akvatinta, 1923, 41x58 cm, LD
 značeno v desce G. Rouault, rám,
 proveniencie: ze sbírky nakladatele Josefa
 Floriana, soukromá sbírka Praha, soupis
 A. Saurt str. 245, dokumentace přiložena
 (63 000-76 000 Kč)
50 000 Kč (€ 1 923)



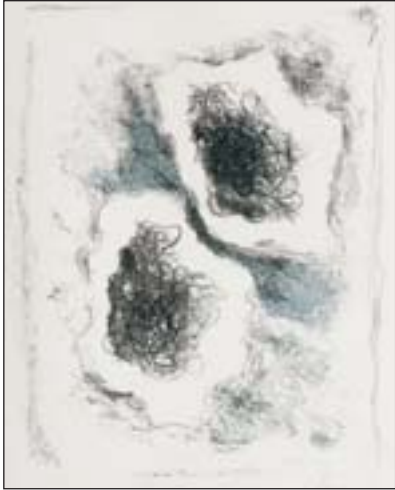
328

327.(K)
Karel Černý (1910-1960)
 Constanta
 kresba tužkou na papíře, dat. 1957,
 20x28,5 cm, sign. LN, rám, pasparta,
 zaskl., autorova typická marina od
 Černého moře v Rumunsku
 (10 000-12 000 Kč)
6 000 Kč (€ 231)

328.(V)
Zdeněk Sýkora (1920)
 Kompozice
 serigrafie, 53x52,5 cm, sign. PD Sýkora,
 rám, č. 4/100, žák prof. C. Boudy, F.
 Kovárny, K. Lidického, M. Salcmana
 a V. Denksteina, zakládající člen skupiny
 Křížovatka, člen Nové skupiny, UVU
 a Umělecké besedy (44 000-53 000 Kč)
35 000 Kč (€ 1 346)



329



330



331

329.(K)
neznámý
Bárky na moři
olej na dřevěné desce, 15,5x31,5 cm,
sign. PD nečitelně, rám, kvalitní marina
středoevropské proveniencce z 2. pol.
19. stol. (15 000-17 000 Kč)
10 000 Kč (€ 385)

330.(V)
Josef Šíma (1891-1971)
Svěcení a znesvěcení lásky
litografie, 31x24 cm, sign. PD J. Šíma,
rám, vzadu razítko: Vystaveno Galerie
Vltavín, Praha 2000/1, žák pražské AVU,
člen SVU Brno (14 000-17 000 Kč)
11 000 Kč (€ 423)

331.(K)
Ludvík Fr. Duchoslav (1834-1909)
V podhůří
komb. tech. na papíře, 13x20 cm, sign.
PD, rám, pasparta, zaskl., typická
autorova kvalitní navrátilovská malba
pod vlivem romantismu 19. stol.
(15 000-20 000 Kč)
9 000 Kč (€ 346)



332



333



334

332.(V)
Josef Šíma (1891-1971)
Tvář v krajině
suchá jehla, 32,4x26,5 cm, sign. PD
ŠÍMA, rám, vzadu razítko: Vystaveno
Galerie Vltavín, Praha 2000/1, žák pražské
AVU, člen SVU Brno (17 000-21 000 Kč)
13 000 Kč (€ 500)



335



336

333.(K)
neznámý
Malý šlechtic
olej na lepence, 24x24 cm, rám, zaskl.,
kvalitní empírová portrétní malba
z počátku 19. stol. (10 000-12 000 Kč)
8 000 Kč (€ 308)

334.(V)
Adriana Šimotová (1926)
Hlava
serigrafie, 1975, 53,5x37,5 cm, sign. PD
Adriana Šimotová, rám, č. 89/100,
studovala na Officina Pragensis u prof. J.
Švába, na Státní grafické škole v Praze
u prof. Z. Balaše, na VŠUP u prof. J.
Kaplického, členka skupiny G, členka UB
12, Nové skupiny (15 000-18 000 Kč)
12 000 Kč (€ 462)

335.(K)
neznámý
Na vycházce
olej na plechu, 24x31 cm, rám, střední
Evropa okolo r. 1850 (10 000-12 000 Kč)
8 000 Kč (€ 308)

336.(V)
Maximilián Švabinský (1873-1962)
Letní noc (velká)
mezzotinta, 1911, 55x48,2 cm, sign. PD
MŠvabinský, rám, profesor AVU, žák
prof. Pimera, člen spolku akademiků -
výtvarníků Mánes, pověřen redakcí
spolkové sbírky kreseb Paleta, soupis
Páleníček - Švabinská č. 55
(15 000-18 000 Kč)
12 000 Kč (€ 462)



337



338

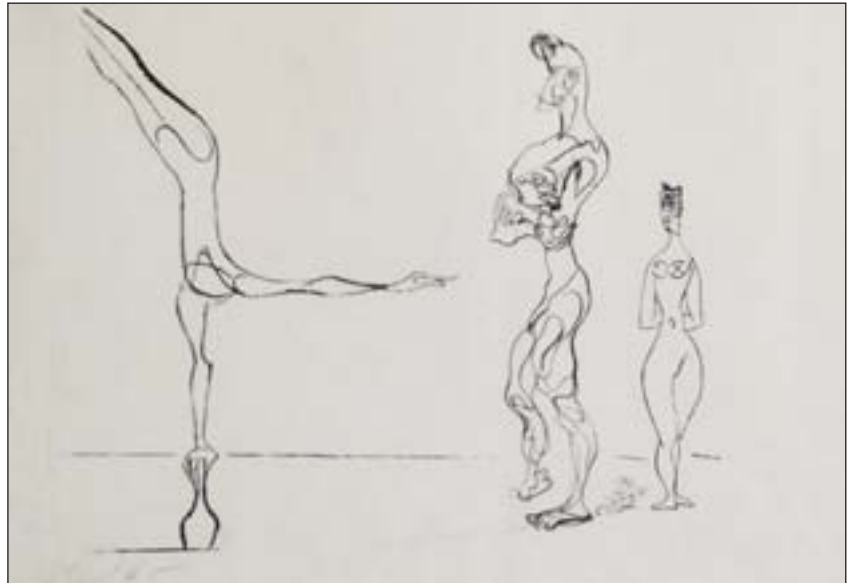


339

337.(K)
Jaroslav Veris-Zamazal (1900-1983)
Zátiší s ovocem
olej na lepence, okolo 1940, 35x42 cm,
sign. PD, rám (9 000-10 000 Kč)
5 000 Kč (€ 192)

338.(V)
František Tichý (1896-1961)
Ilustrace ke Gogolově povídce Nos III
lept, 1939, 22,8x15,8 cm, sign. DU Tichý
František, rám, soupis Dvořák č. 34, žák
J. Obrovského a K. Krattnera
(18 000-23 000 Kč)
15 000 Kč (€ 577)

339.(K)
Karel Peterka (1863-1939)
Spor
olej na lepence, 24,5x22 cm, sign. LD,
rám, zaskl. (7 000-8 000 Kč)
5 000 Kč (€ 192)



340



341



343



342

340.(V)
František Tichý (1896-1961)
Tři artisté
litografie, 1945, 26,7x36,2 cm, sign. LD
Tichý 45, rám, soupis č. 118, pořízeno jen
několik zkušebních otisků na různých
papírech a kresba na kameni byla
obroušena, žák J. Obrovského
a K. Krattnera (23 000-28 000 Kč)
18 000 Kč (€ 692)

341.(K)
Josef Liesler (1912-2005)
Báje
barevná litografie, dat. 1987, 19x24 cm,
sign. PD, pasparta, zaskl. (3 000-4 000 Kč)
1 800 Kč (€ 69)

342.(V)
František Tichý (1896-1961)
Harlekýn s růží
suchá jehla, 1942, 24,7x17,8 cm, sign. DU
Tichý 42, rám, přiložen katalog výstavy F.
Tichého v galerii Salon výtvarné dílo
(16.X. - 15.XI. 1942), soupis Dvořák č. 67,
žák J. Obrovského a K. Krattnera
(33 000-40 000 Kč)
26 000 Kč (€ 1 000)

343.(K)
Jaromír Stretti-Zamponi (1882-1959)
Hradčany
barevná akvatinta, 44,5x39 cm, sign. PD,
rám, pasparta, zaskl. (5 000-7 000 Kč)
3 500 Kč (€ 135)



344



345



346

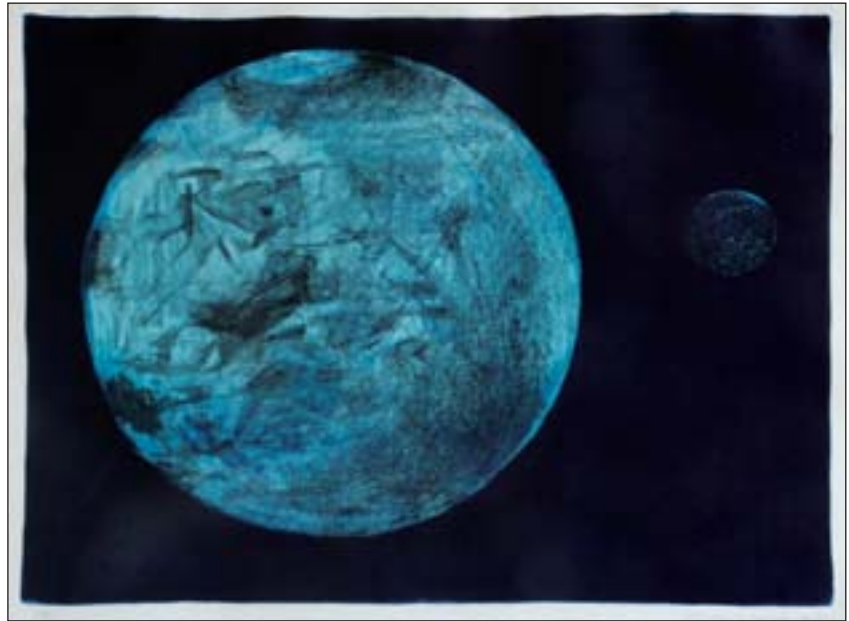
344.(V)

Toyen (1902-1980)

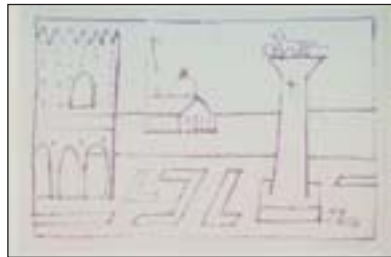
Ňadro

suchá jehla, 22x15,9 cm, sign. PD Toyen, č. 62/69, Radovan Ivšič: Débris de reves (Zlomky snů), doprovodný text Le Puits dans la tour (Studně ve věži) od R.I., vydáno: Paris, Éd. Surréalistes, 1967, soupis knižního díla Petr Ladman č. 558, některé suché jehly z tohoto cyklu publikovány L. Bydžovská, K. Srp: Knihy s Toyen, str. 79, Praha 2003, žákyně UMRUM Praha u E. Dítěte, dále studia v Paříži (32 000-39 000 Kč)

25 000 Kč (€ 962)



347



348

345.(K)

Vojtěch Sedláček (1892-1973)

Poslední brázda

barevná litografie, dat. 1962, 44x61 cm, sign. PD, rám, pasparta, zaskl. (4 000-6 000 Kč)

2 000 Kč (€ 77)

346.(V)

Toyen (1902-1980)

Ptáček

suchá jehla, 22x15,5 cm, sign. PD Toyen, autorský tisk č. 9/25, Radovan Ivšič: Débris de reves (Zlomky snů), doprovodný text Le Puits dans la tour (Studně ve věži) od R.I., vydáno: Paris, Éd. Surréalistes, 1967, soupis knižního díla Petr Ladman č. 558, některé suché jehly z tohoto cyklu publikovány L. Bydžovská, K. Srp: Knihy s Toyen, str. 79, Praha 2003, žákyně UMRUM Praha u E. Dítěte, dále studia v Paříži (35 000-42 000 Kč)

28 000 Kč (€ 1 077)



349

347.(V)

Kamil Lhoták (1912-1990)

Planety

litografie, 1965, 48x65 cm, sign. PD Kamil Lhoták 1965, rám, č. 19/50, člen Umělecké besedy, SČUG Hollar, Skupiny 42 (23 000-28 000 Kč)

18 000 Kč (€ 692)

348.(V)

Jan Zrzavý (1890-1977)

Piazzeta

litografie, 1976, 11,5x17,2 cm, sign. PD Jan Zrzavý, rám, č. 95/200, jeden z posledních grafických listů J.Z., vydáno v edici Lyra Pragensis žák Františka Ženíška ml., člen Sursum, skupiny Tvrdošíjných, Umělecké besedy a SVU Mánes (15 000-18 000 Kč)

12 000 Kč (€ 462)

349.(V)

Jan Zrzavý (1890-1977)

Studna v Karlových sadech

litografie, 1943, 39,2x46,5 cm, sign. PD Jan Zrzavý, rám, č. 58/300, soupis Dvořák č. 27, žák Františka Ženíška ml., člen Sursum, skupiny Tvrdošíjných, Umělecké besedy a SVU Mánes (48 000-58 000 Kč)

37 900 Kč (€ 1 458)

Aukční vyhláška Klubu dražitelů

Aukční síň Vltavín s.r.o. a Aukční Galerie Kodl s.r.o.

Průběh aukce se řídí právními předpisy ČR

1. Aukční síň Vltavín s.r.o., Masarykovo nábřeží 36, 110 00 Praha 1, IČ : 25086600, DIČ: CZ25086600
a **Aukční Galerie Kodl s.r.o.**, Vítězná 11, Praha 5 - Malá Strana, IČ: 48108847, DIČ: CZ48108847
provádí aukci na žádost vlastníků předmětů dne: 27. 04. 2008 ve 13.00 hodin, místo: Kulturní centrum ŽOFÍN - Slovanský ostrov, Slovanský ostrov 226, Praha 1.

2. Průběh dražby je rozdělen do dvou dražebních kol. Všechna dražená díla jsou zveřejněna na webových stránkách www.galerie-vltavin.cz a je na ně možno učinit tzv. první podání. První podání na dražená díla je ukončeno 1 den před stanoveným datem dražby ve 12:00 hod. První kolo dražby se počíná datem a hodinou uvedenými v dražebním katalogu. Výše nejnižšího podání (vyvolávací cena) je určena zveřejněna v aukčním katalogu, může však být navýšena písemnými nabídkami nebo nabídkami registrovaných dražitelů v rámci prvního podání. První kolo dražby probíhá dle informací uvedených v dražebním katalogu.

3. Dražební předměty jsou označeny a popsány včetně uvedení nejnižšího podání (vyvolávací cena) v dražebním katalogu, který je přílohou a nedílnou součástí této dražební vyhlášky. Předměty budou draženy v pořadí uvedeném v katalogu.

4. Společnost zajistí při dražbě vyvolání předmětu jeho pořadovým číslem. Po vyvolání předmětu mohou dražitelé činit příhozy zvednutím zálohovaného dražebního čísla. Dražba předmětu se koná, pokud dražitelé činí příhozy. Za příhozy se přitom považuje :

- a) 100,- Kč, činí-li okamžitá aukční cena méně než 5.000 Kč,
- b) 500,- Kč, činí-li okamžitá aukční cena alespoň 5.000 Kč, ale méně než 10.000 Kč,
- c) 1.000,- Kč, činí-li okamžitá aukční cena alespoň 10.000 Kč, ale méně než 20.000 Kč,
- d) 2.000,- Kč, činí-li okamžitá aukční cena alespoň 20.000 Kč, ale méně než 50.000 Kč,
- e) 5.000,- Kč, činí-li okamžitá aukční cena alespoň 50.000 Kč, ale méně než 100.000 Kč,
- f) 10.000,- Kč, činí-li okamžitá aukční cena alespoň 100.000 Kč, ale méně než 500.000 Kč
- g) 50.000,- Kč, činí-li okamžitá aukční cena alespoň 500.000 Kč, ale méně než 1.000.000 Kč
- h) 100.000,- Kč, činí-li okamžitá aukční cena alespoň 1.000.000 Kč, ale méně než 10.000.000 Kč
- i) 500.000,- Kč, činí-li okamžitá aukční cena 10.000.000 Kč a více.

O pořadí příhozů rozhoduje osoba pověřená konáním dražby.

5. Vydražitel je povinen vyřídit si své závazky v nejbližší přestávce, nejdříve však po ukončení druhého dražebního kola. Vydražiteli je účtována k vydražené ceně provize ve výši 20 % včetně DPH, dle zákona.

6. Dražitel, který má zájem účastnit se prvního podání, je povinen provést registraci dražitele na webových stránkách Aukční síň Vltavín, www.galerie-vltavin.cz, (viz. internetová aukce).

7. Dražitel může dražit kteroukoli věc i bez své osobní přítomnosti na aukci - vyhotoví-li ověřenou písemnou plnou moc na příslušnou aukční síň k zastoupení na aukci - určí-li věci, které za něho má aukční síň dražit - určí-li limit, do kterého za něho má aukční síň přihazovat, a to pro každou věc zvlášť - dražit po telefonu lze po písemné dohodě.

8. Vydražené předměty budou vydány ihned po zaplacení v místě konání aukce nebo na základě "potvrzení o zaplacení ceny" v Aukční síni Vltavín, Ostrovní 6, Praha 1 nebo v Aukční Galerii Kodl, Vítězná 11, Praha 5 - Malá Strana, nejpozději do 7 dnů ode dne konání aukce, pokud není sjednáno jinak.

Aukční síň Vltavín s.r.o. a Aukční Galerie Kodl s.r.o.

DŮLEŽITÁ UPOZORNĚNÍ

1. Za každou vydraženou věc je účtováno k tíži kupujícího (vydražitele) 20% aukční provize z dosažené ceny včetně DPH. Provize se zaokrouhluje na celých 50,- Kč nahoru. Kvittance o zaplacení je součástí dokladu o zaplacení kupní ceny.
2. Exponáty budou draženy v pořadí, které odpovídá tomuto katalogu.
3. Aukce budou probíhat po jednotlivých kolech, přičemž po každém kole bude následovat platební pauza. V této pauze je nezbytné zaplatit exponáty, které byly v posledním kole vydraženy, jinak je aukční síň povinna věc dražit v následujícím kole znovu, není-li sjednáno jinak. Ukončení jednotlivých kol je v katalogu vyznačeno.
4. Poškození odpovídající běžnému opotřebení exponátů vzhledem na jejich stáří se v katalogu neuvádějí. Reklamace na zboží vydražené v aukční síni se nepřijímají, zboží vydražené na základě plné moci udělené aukční síni lze reklamovat nejpozději při převzetí.
5. Osoby účastnící se aukce se svou přítomností podřizují podmínkám obsaženým v aukční vyhlášce, která je v tomto katalogu uvedena v plném znění.
6. Licitátor může kdykoli v průběhu aukce, nejpozději však do 30 min. po licitaci poslední položky, nabídnout do aukce kteroukoli položku dříve draženou neúspěšně nebo nezaplacenou.
7. Položky označené písmenem „ P “ může dražit pouze občan ČR, který se při placení prokáže platným občanským průkazem.

POZNÁMKY

Děti ulice se učí pracovat

Children of the street are learning to work.



You give them a job by buying a pen.

Projekt Šance, o. s., realizuje od roku 1995 první preventivní a humanitární program pro komerčně sexuálně zneužívané děti a mládež žijící v ČR v zapomenutí...

Každý nemá to štěstí mít rodinné zázemí.
Podpořte PRACOVNÍ DÍLNU DOMU ŠANCE.

Not everyone is lucky enough to have a family background.
Support the SHELTERED WORKSHOP OF "DŮM ŠANCE".

Kupte si propisku sestavenou klienty v PRACOVNÍ DÍLNĚ. Zasláním SMS na telefonní číslo 604 215 969 ve tvaru **PROPISKA POČET, Vaše jméno a adresa** obdržíte objednaný počet. Cena propisky je 20 Kč/ks + poštovné. Děkujeme Vám. Thank you.



Projekt Šance, o. s. – Dům Šance, Nepomucká 5, 150 00 Praha 5, telefon: 224 827 370 e-mail: info@sance.info, www.sance.info, číslo účtu: 51 – 1979490267/0100



Lidský život nezachráníte každý den.

Zvířecí můžete, stačí přispívat 50 Kč měsíčně.
DĚKUJEME!

Vyberte si nyní za svůj příspěvek odměnu na www.psoz.cz/dary



www.psoz.cz

číslo účtu 179500872/0300