

52 – Josef Istler, Bažiny



77 – Rudolf Kremlička, Prívoz v Tróji

neděle 26. dubna 2009 ve 13 hodin, Žofín - Slovanský ostrov, Praha

OBRAZY, SOCHY, ČESKÁ A SVĚTOVÁ GRAFIKA 19.–21. STOLETÍ

62. aukce Aukční Galerie Kodl a 76. aukce Aukční síně Vltavín

se koná v neděli 26. dubna 2009 v 13:00 hodin

Palác Žofín - Slovanský ostrov

Praha 1, Slovanský ostrov 226

Výstava aukčních děl proběhne v Aukční Galerii Kodl, Vítězná 11, Praha 5

a v Galerii Vltavín, Masarykovo nábř. 36, Praha 1

od 16. dubna do 25. dubna 2009. Otevřeno 10 - 12:30 a 14 - 18 hodin

Katalog on-line:

www.galerie-vltavin.cz, www.galeriekodl.cz

PRŮBĚH AUKCE

1. podání

Probíhá na www.galerie-vltavin.cz

06. 04. 2009 - 25. 04. 2009 do 12:00

1. kolo

1. Obrazy, kresby, sochy, plastiky, objekty

1 - 200

2. Mimořádná aukce Konta Bariéry

K1 - K86

Platební pauza

3. Obrazy, kresby, česká a světová grafika

201 - 313

Platební pauza

Aukční Galerie Kodl, s.r.o.

Vítězná 11,

150 00 Praha 5 - Malá Strana

Tel.: 251512728, 602327669

Fax: 251512726

e-mail: galerie@galeriekodl.cz

www.galeriekodl.cz

Aukční síň Vltavín, s.r.o.

Masarykovo nábřeží 36,

110 00 Praha 1 - Nové Město

Tel.: 224930340, 604215296

Fax: 224934608

e-mail: info@galerie-vltavin.cz

www.galerie-vltavin.cz

Konto BARIÉRY

Melantrichova 5,

110 00 Praha 1

Tel.: 224214452, 224230216

indira.bornova@bariery.cz

bozena.jirku@bariery.cz

www.kontobariery.cz

JMENNÝ REJSTŘÍK

Albers Josef 262	Branhuberová Lili 93	Kodet Kristián 81	Mosblech Wilhelm C. 245	Šetelík Jaroslav 35
Anderlová Alena 190	Grimmich Igor 142	Kolář Jiří 1	Mucha Alfons 31, 53, 88, 90, 101, 306	Ševčík Miloš 176
Appel Karel 286	Gross František 34, 36, 38, 40, 144	Kollár Jozef 87	Muzika František 161	Šimorda Alois 16
Balcar Jiří 288	Grus Jaroslav 109	Komárek Vladimír 37, 79, 115, 158	Myslбек Josef Václav 278	Špála Václav 45, 117, 205, 309
Balcar Karel 118	Gutfreund Otto 268	Koniček Oldřich 169	Načeradský Jiří 166, 168, 220, 222	Špillar Karel 265
Bauch Jan 13, 179, 183, 185, 187	Haack Fritz 225	Konůpek Jan 8, 66, 68, 70, 295, 297, 299, 301, 312, 313	Nejedlý Karel 201	Tavík Šimon František 27
Belaváry B. 18	Hájek Miloslav 113	Kotík Pravoslav 19, 21, 23, 72, 103, 141, 189, 200	Olexa Josef 5	Tichý František 15, 17, 29, 41, 63, 65, 67, 111
Bělocvětov Andrej 120	Haushofer Maximilian 85	Kozák Václav 271, 273	Otruba Jaroslav (Jarot) 253	Toyen (Marie Čermínová) 310
Benda Václav 192	Havelka Roman 219	Kremlička Rudolf 77	Panuška Jaroslav 119	Tužinský Alois (Tužina) 215, 235
Beneš Vlastimil 39, 122, 124, 126, 128	Hejna Václav 42	Kročá Antonín 230	Paterna Josef 7	Ullmann Josef 145, 149
Bím Tomáš 130	Hliněnský Robert 146	Kulhánek Oldřich 210	Pausinger Franz Xavier von 51	Úprka Joža 104
Blažíček Oldřich 20, 159, 207	Hodonský František 148	Kunc Milan 276	Pezolt 261	Urbásek Miloš 248
Boehm Eduard 229	Hofman Vlastislav 44	Kupka František 44, 303, 304	Piesen Robert 170	Vaca Karel 171
Born Adolf 132	Hofmann Eduard Ansen 231	Lada Josef 76	Placht Otto 232	Váchal Josef 33
Boštík Václav 129, 134, 136, 181, 191, 290	Holárek Emil 95	Lamr Aleš 204	Podhrázký Stanislav 172	Valečka Jaroslav 250
Botero Fernando 264	Holeček Jaroslav 147	Langer 212	Podol 209, 213	Valter Karel 180
Brož Josef 12	Hubáček Josef 91	Lhoták Kamil 71, 78, 88, 116, 214	Preisler Jan 217	Vasarely Victor 311
Brožík Václav 61, 99, 257	Hudeček František 46, 48, 50, 267	Líbal František 197	Preissig Vojtěch 307	Vašíček Vladimír 182, 252, 254
Brunovský Albín 292, 294, 296	Husáriková Jindra 227	Liebscher Adolf 157	Procházka Jaro 125, 153	Vavrys Pavel 256
Bubeníček Ota 123, 275	Chaloupek Jan 150	Liesler Josef 80, 131	Procházka Josef 69	Veris-Zamazal Jaroslav 155
Bubeníček Václav 4	Chicamobu 300	Lolek Stanislav 97	Prucha Jindřich 167	Vik Karel 106
Cína Jelínek František 22	Chlupáč Miloslav 173	Loukota Josef 11, 82	Příbyl Lubomír 174	Vožniak Jaroslav 184, 186, 258
Clavé Antoni 298	Istler Josef 52	Loukotka Jan 10	Příhoda Václav 221	Vrbová-Štefková Miroslava 108
Černovická Luisa 287	Jakub František 83, 143	Macoun Gustav 84	Rabas Václav 98, 100, 102	Vyleťal Josef 43
Daněk - Sedláček František 24, 283	Janeček Ota 54, 163, 206, 208, 269, 302	Malát Radim 160	Rada Vlastimil 281	Wachsmann Bedřich, ml. 105
Dugay Anne 26	Janoušek František 56, 58	Málek Antonín 96	Reynek Bohumil 308	Zápal Vilém 2
Dvorský Bohumír 28	Janoušková Věra 270	Mareček Bohumil 199, 279	Rolín Viktor 121	Zívř Ladislav 282
Emler František 6	Jelínek František A. 60, 241	Marold Luděk 175	Ronek Jaroslav 285	Zoubek Olbram 202, 284
Engelmüller Ferdinand 165	Jerie Karel 198	Martin Ivan 25	Říha František 234, 236	Zrzavý Jan 110
Farago Géza 177	Jílek Karel 133, 139	Mařák Julius 47	Salajka Martin 238	Zykmund Václav 188
Fiala Josef 30	Jíra Josef 75, 127, 152, 154	Mašek Jaroslav 203	Schikaneder Jakob 57	Ženatá Kamila 260
Filla Emil 266	Kanyza Jan 251	Matouš Dalibor 216	Schwaiger Hanuš 259	Ženíšek František 112
Fitz Leo 32	Karlíková Olga 156	Matta Roberto Eucharen 305	Sklenář Zdeněk 240	Ženíšek Josef 193, 195
Foll Dobroslav 138, 140, 194	Kars Jiří 62	Medek Mikuláš 73, 162	Slavíček Jan 107	
Fremund Richard 137	Kaufmann Adolf 64	Merta Jan 164	Smutný Oldřich 242	
Frolka Antoš 9	Koblása Jan 272	Miffek Lukáš 218	Sobotka Jiří 280	
Gajdošíková Pavla 196	Kobliha František 255	Minařík Jan B. 89, 135	Spěváček Jan 244	
Gödlöva	Kodet Jan 274	Monogramista B. L. 86	Spěváčková Eva 246	
		Moravec Alois 223	Svoboda Josef 55, 59	
			Sýkora Zdeněk 178	



1



2

1.(K)

Jiří Kolář (1914 - 2002)

Motýlí dámy

koláž, dat. 1968, 29x21 cm, sign. PD, rám, zaskl., objekt (kazeta) v původní adjustaci (8 000-12 000 Kč)

5 000 Kč
(€ 192)

2.(V)

Jaromír Zápal (1923 - 1984)

Neználek a ledňáček

tuš, akvarel, papír, 1976, 18,8x14 cm, sign. PD Zápal 76, pasparta, spisovatel, malíř a ilustrátor dětských knih (10 000-15 000 Kč)

4 500 Kč
(€ 173)

3.(K)

neznámý

Tání

olej na lepence, 25x34 cm, sign. LD nečitelně, rám, zaskl., zdařilá imprese v duchu Mařákovy školy po r. 1910 (10 000-13 000 Kč)

7 000 Kč
(€ 269)



3



4



7

4.(V)

Václav Bubeníček (1913 - ?)

V ateliéru

olej, plátno, 1971, 109,5x140 cm, sign. LD V. Bubeníček 71, žák prof. F. Kysely na UMPRUM v Praze, malíř, uměleckoprůmyslový výtvarník; vedle volné a užité grafiky navrhuje také interiéry a scénické výpravy; kresba má v jeho díle významné místo; i jeho malířská tvorba je tvořena s pevnou kresebnou představou; výrazná obrysová linie připomíná vitráže; nejvíc mu vyhovuje olejová tempera (15 000-20 000 Kč)

3 000 Kč
(€ 115)

5.(K)

Josef Olexa (1901 - 1983)

Brandýs nad Labem

olej na plátně, 43,5x39 cm, sign. PD, rám (12 000-15 000 Kč)

8 000 Kč
(€ 308)



5



6

6.(V)

František Emler (1912 - 1992)

Milenci

olej, lepenka, 50,5x66,5 cm, sign. LD F. Emler, rám, vzadu popsáno, žák prof. O. Nejedlého a V. Pukla na AVU v Praze, malíř; zamiloval si jih Evropy, studoval v Římě u prof. Carla Silveriho na Accademia di belle arti; v letech 1947 - 1949 studoval v ateliéru André Lhota v Paříži, současně byl zapsán na Ecole nationale supérieure des Beaux arts u prof. Duclose a R. Camiho; ilustroval mj. knihu G. Preissové Kytice ze Slovácka, oblíbil si Vysočinu a mnohé krajinářské práce vznikly právě tady, v místech jeho častých pobytů; je také autorem knih Jak, čím a nač kreslit (1960) a Jak dělat linoryt a jiné grafické techniky (1964); zastoupen ve sbírkách Národní galerie Praha, GHMP aj. (15 000-20 000 Kč)

9 000 Kč
(€ 346)

7.(K)

Josef Paterna (1889 - 1924)

Osada

olej na lepence, 25x73 cm, sign. PD, rám, zaskl., velice výstižná atmosféra letního vesnického plenéru po r. 1920 (11 000-13 000 Kč)

8 000 Kč
(€ 308)



8



9



10

8.(V)
Jan Konůpek (1883 - 1950)
Sabath
 tuš, akvarel, papír, 1935, 69x47,5 cm,
 DU monogr. Kpk 35, rám, žák
 prof. Kouly a Schultze, Bukovace
 a Pirnera (12 000-18 000 Kč)
7 000 Kč
 (€ 269)



11



12

9.(K)
Antoš Frolka (1877 - 1935)
Děvčica s vinnou révou
 olej na překližce, dat. 1932, 49x39 cm,
 sign. LD, rám, autorova mimořádně
 zdařilá malba velice se blížíci Úprkové
 nejlepší kvalitě (20 000-25 000 Kč)
16 000 Kč
 (€ 615)

10.(V)
Jan Loukotka
Formule I.
 olej, dřevotřískas, 26,4x26,8 cm, sign. PD
 Loukotka, rám (10 000-12 000 Kč)
5 000 Kč
 (€ 192)

11.(K)
Josef Loukota (1879 - 1967)
Přítelkyně
 olej na plátně, 32x42 cm, sign. LD, rám,
 pasparta, zaskl., skvostná malba
 s vynikajícím světelným aranžmá
 v pozdně secesním duchu akademické
 malby (20 000-25 000 Kč)
15 000 Kč
 (€ 577)

12.(V)
Josef Brož (1904 - 1980)
U přívozu v Podbabě
 tempera, papír, 1940, 49x65,5 cm, sign.
 PD Brož 40 (15 000-20 000 Kč)
9 000 Kč
 (€ 346)



13



14

13.(K)
Jan Bauch (1898 - 1995)
Vítěz
 tempera na plátně, 30. léta 20. stol.,
 21,5x14,5 cm, sign. PD, pasparta, zaskl.
 Konzultováno a posouzeno prof. PhDr.
 J. Zeminou (15 000-20 000 Kč)
12 000 Kč
 (€ 462)

14.(V)
Neznámý autor, Rusko
Japonská dívka
 tempera, karton, 70,5x50 cm, sign. PD
 azbukou, rám, na kartonu skvrny
 (20 000-25 000 Kč)
6 000 Kč
 (€ 231)



15



16

15.(K)
František Tichý (1896 - 1961)
Vysoká škola III
 suchá jehla, dat. 1947, 41,5x32,3 cm, sign. UD, rám, pasparta, zaskl., soupis Dvořák č. 147. Dílo pochází z výborné sbírky rodiny sochaře Bedřicha Stefana (1896-1982) (50 000-60 000 Kč)

35 000 Kč
 (€ 1346)



17

16.(V)
Alois Šimorda (1887-?)
Cestou z pole
 olej, plátno, 1928, 69x90 cm, sign. PD A. Šimorda 1928, rám, na malbě i rámu drobná poškození (10 000-12 000 Kč)

5 000 Kč
 (€ 192)



18



19

17.(K)
František Tichý (1896 - 1961)
Autoportrét
 litografie, dat. 1944, 41,5x31,5 cm, sign. LD, pasparta, zaskl., soupis Dvořák č. 108. Dílo pochází z výborné sbírky rodiny sochaře Bedřicha Stefana (1896-1982), v původní adjustaci (50 000-60 000 Kč)

38 000 Kč
 (€ 1462)

18.(V)
B. Belaváry
Dívka
 olej, dřevo, 36x27 cm, sign. LD B. Belaváry R., rám (20 000-25 000 Kč)

11 000 Kč
 (€ 423)

19.(K)
Pravoslav Kotík (1889 - 1970)
Rozhovor na ulici
 akvarel na papíře, 22x30 cm, sign. UD, pasparta, kresba pochází z pozůstalosti autora. Konzultováno a posouzeno prof. PhDr. J. Zeminou (20 000-25 000 Kč)

18 000 Kč
 (€ 692)



20



21



22



23



24



25



26

**20.(V)
Oldřich Blažiček (1887 - 1953)
Podzimní krajina s oráčem**

olej, karton, 1914, 51,5x55 cm, sign. PD O. Blažiček 1914, rám, vzadu věnování: Velevážené paní, panu velkostatkáři K. Schustrovi a milostivé paní Radostné vánoce 1917 a mnoho štěstí a zdraví v novém roce přeji vám vaši Blažičkovi, vzácně se vyskytující ranná práce, malíř, žák H. Schweigera, člen SVU Mánes (140 000-180 000 Kč)

95 000 Kč
(€ 3654)

**21.(K)
Pravoslav Kotík (1889 - 1970)
Před obchodem**

akvarel na papíře, dat. 1944, 22,5x18,5 cm, sign. LD, kresba pochází z pozůstalosti autora. Konzultováno a posouzeno prof. PhDr. J. Zeminou (18 000-20 000 Kč)

14 500 Kč
(€ 558)



27

**22.(V)
František Cína Jelínek (1882 - 1961)
Letní krajina**

olej, lepenka, 35x50 cm, sign. LD Cína Jelínek, rám, žák prof. R. Ottenfelda a V. Hynaise, člen JUV (15 000-20 000 Kč)

9 000 Kč
(€ 346)

**23.(K)
Pravoslav Kotík (1889 - 1970)
Abstraktní postavy**

akvarel na papíře, dat. 1964, 12x28,5 cm, sign. PD, kresba pochází z pozůstalosti autora. Konzultováno a posouzeno prof. PhDr. J. Zeminou (12 000-15 000 Kč)

9 000 Kč
(€ 346)

**24.(V)
František Daněk - Sedláček
(1892 - 1954)
Letní krajina**

olej, plátno, 68x100 cm, sign. PD Daněk - Sedláček, rám, na malbě místy poškození, žák V. Nechleby (20 000-25 000 Kč)

15 000 Kč
(€ 577)

**25.(K)
Ivan Martin (1979)
Sakura**

akryl a olej na plátně, 40x86 cm, sign. a dat. 2009 vzadu, rám, strukturální kompozice současného autora vyniká originálním řešením iluze jakožto gesta pravého okamžiku v blíže neurčeném prostoru (25 000-30 000 Kč)

18 000 Kč
(€ 692)

**26.(V)
Anne Dugay
Kytice**

olej, plátno, 80,5x63,5 cm, sign. LD Anne Dugay, při okrajích malba lehce poškozena (25 000-30 000 Kč)

20 000 Kč
(€ 769)

**27.(K)
František Tavík Šimon (1877 - 1942)
Hrad Strečno**

olej na plátně, 46x55 cm, sign. PD, rám, vzácný autorův motiv ze slovenských cest v jeho typickém koloritu. Věnováno hudebnímu skladateli mistru J. Sukovi v r. 1924, z jehož pozůstalosti obraz pochází. Vzadu razítko pařížského rámaře. Konzultováno a posouzeno PhDr. M. Zachařem (30 000-40 000 Kč)

22 000 Kč
(€ 846)



28



30



29

28.(V)

Bohumír Dvorský (1902 - 1976)

Letní krajina

olej, sololit, 58x78 cm, sign. PD Boh. Dvorský, rám, na rámu drobné oděrky, soukromá škola O. Molitora, žák prof. O. Nejedlého na AVU v Praze, člen Moravskoslezského sdružení výtvarných umělců, Výtvarných umělců Moravská Ostrava, Skupiny výtvarných umělců v Brně, KVV Aleš, SVU Mánes, Skupiny olomouckých výtvarníků, Svazu čs. výtvarných umělců a Svazu českých výtvarných umělců, malíř; po vyučení knihařem pracoval jako knihařský dělník; po studiích se vrátil do rodného kraje, žil ve Staré Bělé u Ostravy, pak v Bítově u Bílovce a od roku 1939 už stále na Svatém Kopečku u Olomouce; v období jeho působení v Ostravě tvořil s V. Kristinem, A. Hanzelem a J. Sládkem výraznou čtveřici, která formovala výtvarný život na Ostravsku; krajinářská díla Dvorského představují jeho zájem o krajinu Slezska, Ostravska, Hané, jižní Moravy a Středohoří; výrazná, až jásavá barevnost jeho děl je charakteristická pro celou jeho tvorbu; mimo techniky oleje značnou část své tvůrčí pozornosti věnoval pastelů; výrazné jsou jeho práce z čínské cesty, kde stejně tak neopustil barevnost svých dřívějších děl; studijní cesty do zahraničí podnikal se školou prof. Otakara Nejedlého (Francie, Itálie, Německo, Rakousko) i samostatně do Paříže a po roce 1955 do Rumunska, Číny, Francie, Itálie, Bulharska aj. (60 000-75 000 Kč)

49 000 Kč
(€ 1885)

29.(K)

František Tichý (1896 - 1961)

Deštník

suchá jehla, dat. 1948, 24x25,7 cm, sign. UD, pasparta, zaskl., soupis Dvořák č. 160. Dílo pochází z výborné sbírky rodiny sochaře Bedřicha Stefana (1896-1982), v původní adjustaci (30 000-35 000 Kč)

25 000 Kč
(€ 962)

30.(V)

Josef Fiala (1882 - 1963)

Dívka s červeným slunečníkem

olej, lepenka, 1914, 98x66 cm, sign. PD Jos. Fiala 1914, rám, malíř, žák prof. A. Hynaise (35 000-45 000 Kč)

26 000 Kč
(€ 1000)



31



31

31.(K)

Alfons Mucha (1860 - 1939)

Příjezd maharadžův

komb. tech., kvaš, akvarel a tužka, na papíře, 48x35 cm, sign. PD, rám, zaskl., na rubu štítek pařížského prodejce malířských potřeb. Mistrovská ukázka evropského figurálního obdivujícího objektu. Dílo publikovala doc. PhDr. M. Mžuková, CSc. ve své knize "Křídla slávy. Hynais, čeští Pařížané a Francie", Praha 2001, na str. 453. Obraz pochází ze vzácné sbírky Smíchovského pivovaru. Konzultováno a posouzeno doc. PhDr. M. Mžukovou, CSc., doc. PhDr. T. Vlčkem, CSc.. Přiložena odborná expertiza PhDr. K. Srpa a znalecký posudek PhDr. M. Kodla (350 000-400 000 Kč)

250 000 Kč
(€ 9615)

32.(V)

Leo Fitz (1901 - ?)

Městské panorama

olej, plátno, 1949, 55x70 cm, sign. LD Leo Fitz 49, rám, studoval Akademii výtvarných umění v Praze (prof. Thiele) (30 000-35 000 Kč)

25 000 Kč
(€ 962)



32



33

33.(K)

Josef Váchal (1884 - 1969)

Figurální kompozice

olej na plátně, 146x85 cm, sign. PD, rám, mistrná autorova malba z 20. let s figurálním námětem představuje pravděpodobně cestu duše po smrti. Téma evokuje obecně lidské otázky po smyslu existence, které Váchal pojednal s příznačným tíhnutím k ornamentu, přičemž se zaměřil na jeho dekorativní působení. Konzultováno a posouzeno J. Pelánkem. Přiložena odborná expertiza prof. PhDr. J. Zeminy, potvrzení o pravosti od prof. M. Šejna, restaurátorská zpráva L. Jaroše. Přiložen znalecký posudek PhDr. M. Kodla (1 400 000-1 600 000 Kč)

950 000 Kč
(€ 36538)



34

34.(V)
František Gross (1909 - 1985)
Město při náletu

kombinovaná technika, papír, 1946,
 34,8x27,8 cm, sign. PD
 F. Gross, provenience: z pozůstalosti
 malíře Františka Grosse, soukromá
 sbírka Praha, podobné téma z let 1943
 a 1947 uvedeno v monografii: E. Petrová
 - František Gross na str. 113 a 130, vydalo
 Nakladatelství Vltavín, Praha 2004, žák
 prof. Kysely, člen Skupiny 42, SČUG
 Hollar a Radar (40 000-50 000 Kč)

25 000 Kč
 (€ 962)

35.(K)
Jaroslav Šetelík (1881 - 1955)
Panorama Pražského hradu

olej na plátně, 75x115 cm, sign. PD, rám,
 velice zdařilá, typická autorova pragensie
 z 30. let (100 000-120 000 Kč)

75 000 Kč
 (€ 2885)



35

36.(V)
František Gross (1909 - 1985)
Postavy v interiéru

olej, sololit, 16,7 x 24 cm, sign. PD F.
 Gross, rám, provenience: z pozůstalosti
 malíře Františka Grosse, soukromá
 sbírka Praha, typický motiv jednoho
 z vůdčích členů Skupiny 42 z jeho
 vrcholného období, žák prof. Kysely, člen
 Skupiny 42, SČUG Hollar a Radar
 (40 000-55 000 Kč)

29 000 Kč
 (€ 1115)



36



37



38



39



39

37.(K)
Vladimír Komárek (1928 - 2002)
Šatní skříň
 olej na plátně, dat. 2001, 70x50 cm, sign.
 LD, rám, mimořádně poetická kompozice
 z významné pražské sbírky
 (50 000-60 000 Kč)

35 000 Kč
 (€ 1346)

38.(V)
František Gross (1909 - 1985)
V hutích
 olej, karton, 34,8 x 27,8 cm, sign. PD F.
 Gross, rám, provenience: z pozůstalosti
 malíře Františka Grosse, soukromá sbírka
 Praha, žák prof. Kyselý, člen Skupiny 42,
 SČUG Hollar a Radar
 (80 000-100 000 Kč)

65 000 Kč
 (€ 2500)

39.(K)
Vlastimil Beneš (1919 - 1981)
Svatý Štěpán
 olej na dřevě, dat. 1966, 28x60 cm, sign.
 LD, ojedinělá figurální kompozice
 s hluboce oduševněným podtextem
 v autorově původní adjustaci. Vzadu
 malířův přepis názvu a signatura.
 Popsáno v monografii Jana Baleky
 "Vlastimil Beneš" na str. 84.
 Konzultováno a posouzeno prof. PhDr.
 J. Zeminou (100 000-120 000 Kč)

75 000 Kč
 (€ 2885)



40



41

40.(V)

František Gross (1909 - 1985)

Stará Libeň

olej, karton, 40. léta, 10,6 x 28,8 cm, sign. Vzadu F. Gross, rám, provenience: z pozůstalosti malíře Františka Grosse, soukromá sbírka Praha, typický motiv jednoho z vůdčích členů Skupiny 42 z jeho vrcholného období, žák prof. Kysely, člen Skupiny 42, SČUG Hollar a Radar (100 000-122 000 Kč)

75 000 Kč

(€ 2885)

41.(K)

František Tichý (1896 - 1961)

Pařížské střechy

lept, dat. 1939, 14,1x28,1 cm, sign. UD, rám, pasparta, zaskl., soupis Dvořák č. 29. Dílo pochází z výborné sbírky rodiny sochaře Bedřicha Stefana (1896-1982) (30 000-35 000 Kč)

20 000 Kč

(€ 769)

42.(V)

Václav Hejna (1914 - 1985)

Poslední večere

olej, karton, před II. světovou válkou, 37x90 cm, PN monogr. V. Hejna, rám, oboustranná kresba, na rámu drobné oděrky, žák prof. O. Blažička, studoval na École des Beaux Arts v Paříži, člen SVU Mánes, SČUG Hollar, Sedm v říjnu (70 000-90 000 Kč)

55 000 Kč

(€ 2115)

43.(K)

Josef Vyleťal (1940 - 1989)

Paraplíčková scéna

olej a tempera na lepence, 60. léta 20. stol., 35x27,5 cm, sign. PD, rám, obraz pochází z významné pražské sbírky (60 000-70 000 Kč)

45 000 Kč

(€ 1731)

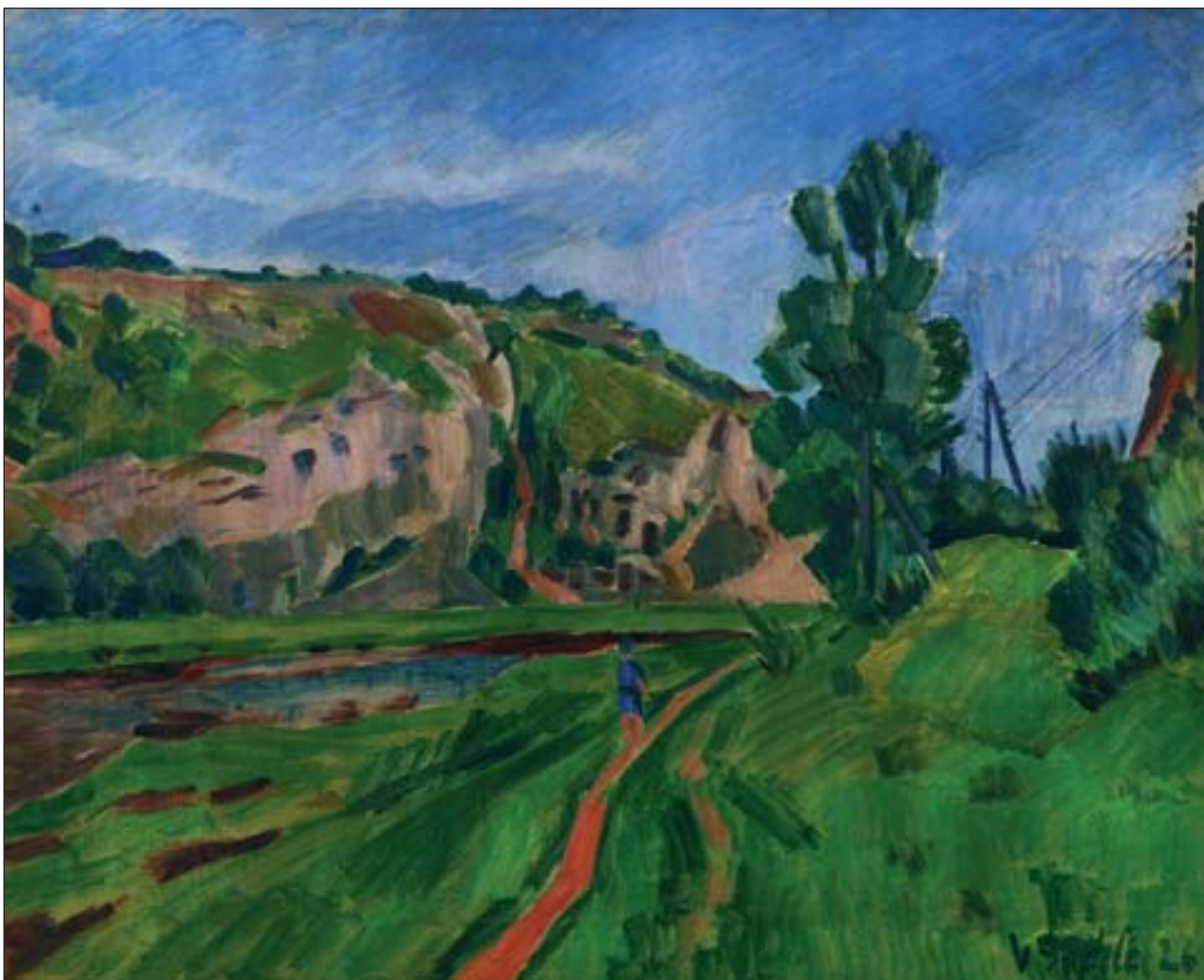


42



43

SAMOSTATNÁ AUKCE OBRAZU



45

45.(K)

Václav Špála (1885 - 1946)

U Berounky

olej na plátně, dat. 1926, 65x81 cm, sign. PD, galerijní ukázka autorova vrcholného zeleného období v původním zrestaurovaném rámu. Obraz vyniká všemi přednostmi Špálovy malby, spojující v dynamické kompozici a odvážném koloritu oslavu civilizace. Původní číslo 225 malířova soupisu. Konzultováno a posouzeno prof. PhDr. J. Zeminou, přiložen znalecký posudek PhDr. M. Kodla (1 500 000-1 700 000 Kč)

1 000 000 Kč

(€ 38462)

Aukční vyhláška Klubu dražitelů Aukční Galerie Kodl, s.r.o.

k samostatné aukci obrazu

Průběh aukce se řídí právními předpisy.

1. Společnost Aukční Galerie Kodl, s.r.o., Vítězná 11, Praha 5 - Malá Strana, IČ: 48108847, provádí aukci na žádost vlastníka předmětu aukce: v neděli 26.4.2009 v 13:20, Praha, Palác Žofin, Slovanský ostrov 226.

2. Předmět aukce je označen a popsán včetně uvedení nejnižšího podání (vyvolávací cena) v aukčním katalogu, který je přílohou a nedílnou součástí této aukční vyhlášky. Předmět bude dražen v samostatné aukci.

3. Po vyvolání předmětu mohou dražitelé činit příhozy zvednutím zálohovaného aukčního čísla. Aukce předmětu se koná, pokud dražitelé činí příhozy.

Za příhozy se přitom považuje: 100.000,- Kč, činí-li okamžitá aukční cena alespoň 1.000.000,- Kč a více.

O pořadí příhozů rozhoduje osoba pověřená konáním aukce.

4. Vydražitel je povinen vyřídit své závazky v nejbližší přestávce.

Vydražiteli je účtována k vydražené ceně provize ve výši 20% včetně DPH, dle zákona.

5. Dražitel může dražit kteroukoli věc i bez své osobní přítomnosti na aukci:

- vyhotoví-li ověřenou písemnou plnou moc na společnost Aukční Galerie Kodl, Vítězná 11, 150 00 Praha 5, IČ: 48108847, k zastoupení na aukci,

- určí-li limit, do kterého za něj Aukční Galerie Kodl, Vítězná 11, 150 00 Praha 5, IČ 48108847 má přihazovat.

6. Vydražený předmět bude vydán ihned po zaplacení v místě konání aukce nebo na základě "potvrzení o zaplacení ceny" v Aukční Galerii Kodl, s.r.o., Vítězná 11, Praha 5 - Malá Strana.

**Aukční Galerie Kodl, s.r.o.,
Vítězná 11, 150 00 Praha 5**



44



46

44.(V)
Vlastislav Hofman (1884 - 1964)
Přístav Patras

akvarel, uhl, papír, 74x90 cm, sign.
PD Vlastislav Hofman, rám, žák
A. Liebschera, člen SVU Mánes, člen
skupiny Tvrdošijní
(30 000-40 000 Kč)

18 000 Kč
(€ 692)

46.(V)
František Hudeček (1909 - 1990)
Figura

tuš, papír, 1931, 18,2 x 12,5 cm, PD
monogr. FH 31, rám, provenience:
Z pozůstalosti Františka Grosse
(20 000-25 000 Kč)

13 000 Kč
(€ 500)

47.(K)
Julius Mařák (1832 - 1899)
Lesní interiér

kresba uhlím na papíře, 58x72 cm, sign.
LD, pasparta, zaskl., bravurní
velkoformátová kresba v autorově
nejryzejším stylu. Výborný Eckův rám,
vzadu pozůstalostní razítko. Dílo pochází
z významné sbírky Smíchovského
pivovaru. Konzultováno a posouzeno
PhDr. N. Blažičkovou-Horovou
a doc. PhDr. M. Mžýkovou, CSc.
(80 000-100 000 Kč)

50 000 Kč
(€ 1923)



47



47



48



49

48.(V)
František Hudeček (1909 - 1990)
Ateliér
akvarel, sépie, papír, 1943, 20,8x30,4
cm, sign. LD Fr. Hudeček 43, rám,
provenience: Z pozůstalosti Františka
Grosse
(40 000-50 000 Kč)

28 000 Kč
(€ 1077)

49.(K)
Jaroslav Věšín-okruh
Cesta sněhem
olej na plátně, dat. 1883, 50x100 cm, sign.
PD, rám, jedná se o kvalitní dobovou
malbu z konce 19. stol. ve zdobné
původní adjustaci, malba nahoře
uprostřed poškozena
(40 000-50 000 Kč)

25 000 Kč
(€ 962)



50

**50.(V)
František Hudeček (1909 - 1990)**

Postavy

olej, papír, 1946, 23,3 x 15,8, sign. PD
Fr. Hudeček 46, rám, provenience:
Z pozůstalosti Františka Grosse, typická
a vzácná práce autora z období činnosti
ve Skupině 42
(200 000-250 000 Kč)

150 000 Kč
(€ 5769)

51.(K)

**Franz Xavier von Pausinger
(1839 - 1915)**

První paprsky u napajedla

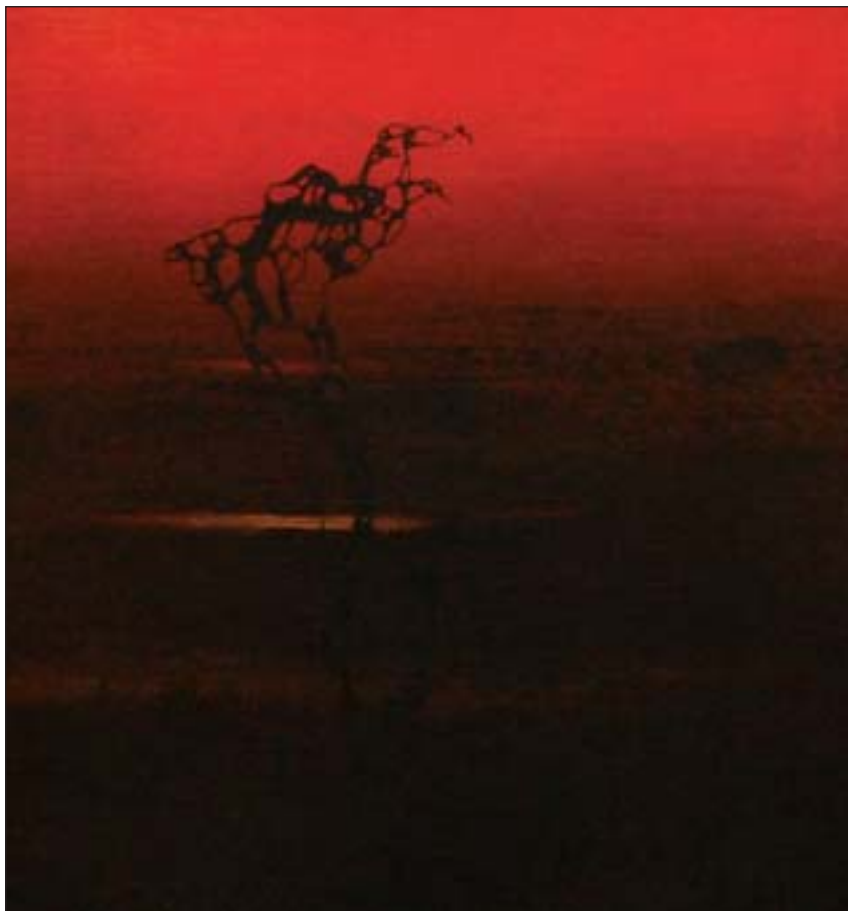
kresba uhlím na papíře, 108x168 cm, sign.
PD, rám, zaskl., rozměrově unikátní
autorovo dílo galerijní hodnoty v původní
adjustaci z konce 19. stol. Na rubu originální
štítek vídeňského galeristy Neumanna.
Obraz pochází ze sbírky Smíchovského
pivovaru (60 000-80 000 Kč)

50 000 Kč
(€ 1923)



51

SAMOSTATNÁ AUKCE OBRAZU



52.(V)

Josef Istler (1919 - 2000)

Bažiny

olej, plátno, 1945, 41x35,5 cm, sign. PN Istler 45, rám, provenience: soukromá sbírka Praha, vystaveno na výstavě Československého umění, Luzern, Lausanne, 1947, žák německého malíře Waltera Höfnera, člen skupiny Cobra (Belgie a Francie), člen surrealistické Skupiny RA, SČUG Hollar a Společnosti K. Teiga, patří mezi významné představitele druhé generace českého surrealismu, je jedním ze zakladatelů evropské poválečné abstrakce. První malířské školení absolvoval v závěru 30. let v tehdejší Jugoslávii u německého emigranta Waltera Höfnera. Podstatně více jej však ovlivnil pozdější kontakt s Karlem Teigem a malířkou Toyen. Byl členem významných tuzemských uměleckých skupin Ra a Phases a také mezinárodního uměleckého uskupení Cobra. Na konci 50. let začal v jeho díle postupně převládat nezobrazující princip, který byl předzvěstí blížícího se příklonu ke strukturální abstrakci. Dražené dílo pochází z roku 1945 a je jedním z jeho raných, proto tak ceněných, dokladů abstraktní inklinace. Navíc je jedním z řídce se vyskytujících motivů, neboť tvorba z tohoto období zůstala po většině v jeho bombou destruovaném ateliéru. Obraz „Bažiny“ je vzhledem k historickým konotacím i vzhledem ke kvalitě provedení a v českém prostředí originálnímu přístupu, raritním uměleckým kusem galerijní hodnoty. (2 200 000-2 500 000 Kč)

1 800 000 Kč

(€ 69231)

Aukční vyhláška Klubu dražitelů Aukční síň Vltavín s.r.o.

k samostatné aukci obrazu

Průběh aukce se řídí právními předpisy.

1. Společnost Aukční síň Vltavín, s.r.o., Masarykovo nábřeží 36, Praha 1, IČ: 25086600, provádí aukci na žádost vlastníka předmětu aukce: v neděli 26.4.2009 v 13:30, Praha, Palác Žofin, Slovanský ostrov 226.

2. Předmět aukce je označen a popsán včetně uvedení nejnižšího podání (vyvolávací cena) v aukčním katalogu, který je přílohou a nedílnou součástí této aukční vyhlášky. Předmět bude dražen v samostatné aukci.

3. Po vyvolání předmětu mohou dražitelé činit příhozy zvednutím zálohovaného aukčního čísla. Aukce předmětu se koná, pokud dražitelé činí příhozy.

Za příhozy se přitom považuje: 100.000,- Kč, činí-li okamžitá aukční cena alespoň 1.000.000,- Kč a více.

O pořadí příhozů rozhoduje osoba pověřená konáním aukce.

4. Vydražitel je povinen vyřídit své závazky v nejbližší přestávce.

Vydražiteli je účtována k vydražené ceně provize ve výši 20% včetně DPH, dle zákona

5. Dražitel může dražit kteroukoli věc i bez své osobní přítomnosti na aukci:

- vyhotoví-li ověřenou písemnou plnou moc na společnost Aukční síň Vltavín, s.r.o., Masarykovo nábřeží 36, Praha 1, IČ: 25086600, k zastoupení na aukci,

- určí-li limit, do kterého za něj Aukční síň Vltavín, s.r.o., Masarykovo nábřeží 36, Praha 1, IČ: 25086600 má přiřazovat.

6. Vydražený předmět bude vydán ihned po zaplacení v místě konání aukce nebo na základě "potvrzení o zaplacení ceny" v Aukční síni Vltavín, s.r.o., Masarykovo nábřeží 36, Praha 1.

**Aukční síň Vltavín, s.r.o.,
Masarykovo nábřeží 36, Praha 1**



53

53.(K)

Alfons Mucha (1860 - 1939)

Krokovy dcery

kresba uhlím na papíře, 85x118 cm, rám, zaskl., mírně poškozeno. Galerijní ukázka autorova kresebného mistrovství v monumentálním formátu. Původně dlouhodobě zapůjčeno v Památníku A. Muchy v Ivančicích. Konzultováno a posouzeno prof. PhDr. J. Zeminou. Přiložena odborná expertiza PhDr. K. Srpa a znalecký posudek PhDr. M. Kodla (250 000-300 000 Kč)

180 000 Kč

(€ 6923)

54.(V)

Ota Janeček (1919 - 1996)

Hlava

olej, plátno, 34,3x25 cm, sign. LN O. Janeček, rám, číslo katalogu 7410, vyjímecný obraz z Janečkova krátkého kubistického období, v soupisu děl autora je obraz evidován pod číslem 7410 (500 000-600 000 Kč)

290 000 Kč

(€ 11154)



54



55

55.(K)

Josef Svoboda (1901 - ?)

Krávy na pastvě

olej na plátně, 90x90 cm, sign. PD, rám,
vynikající realisticko-impresivní malba
známého manýristy z významné sbírky
Smíchovského pivovaru. Konzultováno
a posouzeno doc. PhDr. M. Mžykovou,
CSc. a PhDr. M. Zachářem
(30 000-35 000 Kč)

20 000 Kč
(€ 769)

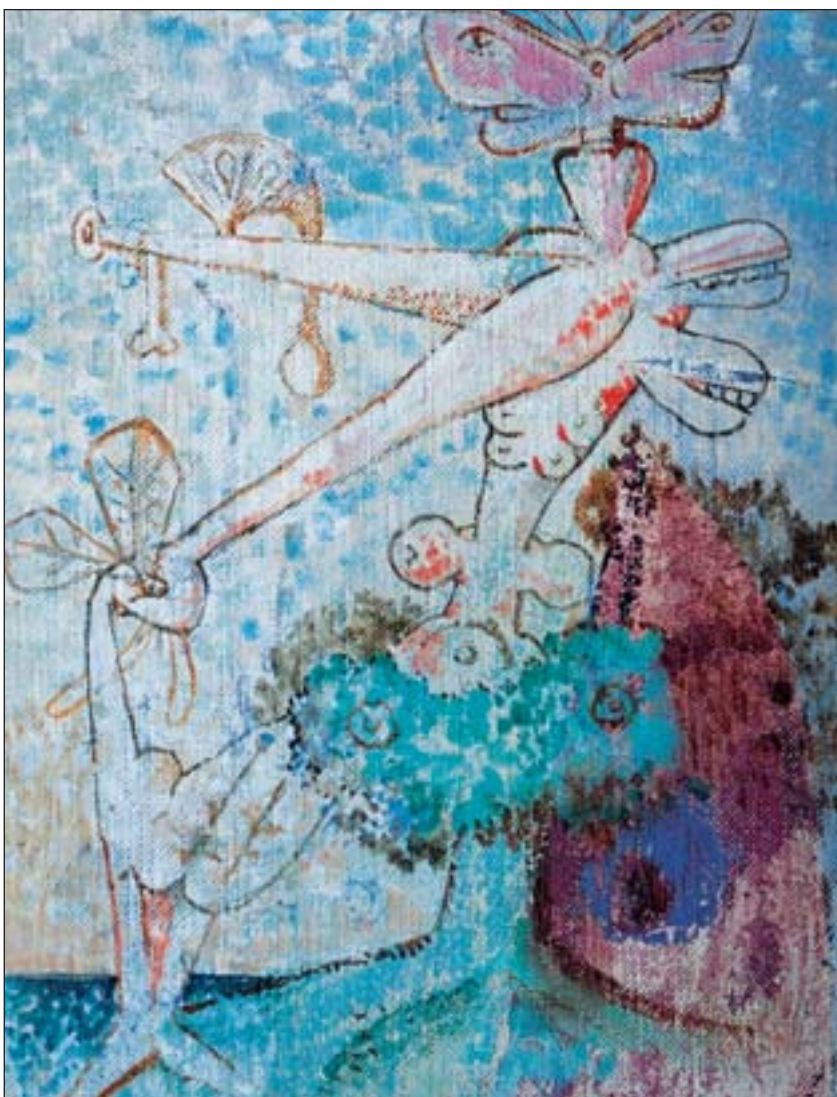
56.(V)

František Janoušek (1890 - 1943)

Bez názvu

olej, sololit, 1939, 31,3x22 cm, rám,
typický příklad biomorfních tvarů
prostupujících Janouškovo dílo v tomto
období, přiložen posudek Dr. Magdaleny
Juříkové, na malbě místy drobná
poškození, na rámu drobné oděrky, žák
prof. Hynaise, člen SVU Mánes
(220 000-300 000 Kč)

175 000 Kč
(€ 6731)



56

SAMOSTATNÁ AUKCE OBRAZU



57

57.(K)

Jakub Schikaneder (1855 - 1924)

Pohřeb

olej na papíře lepeném na plátně, dat. 1889, 93x140 cm, sign. LD, rám, jeden ze zásadních obrazů malířovy rané tvorby na úrovni špičkové evropské dobové malby. Není náhodné, že tento monumentální, ojedinělý a velice vzácný obraz pochází z bohaté a unikátní prvorepublikové kolekce Smíchovského pivovaru. Publikováno v knize doc. PhDr. M. Mžýkové, CSc. "Křídla slávy. Hynais, čeští Pařížané a Francie", Praha 2001. Konzultováno a posouzeno prof. PhDr. J. Zeminou a PhDr. M. Zachařem. Přiložena odborná expertiza doc. PhDr. T. Vlčka, CSc. a znalecký posudek PhDr. M. Kodla (1 800 000-2 200 000 Kč)

1 200 000 Kč
(€ 46154)

Aukční vyhláška Klubu dražitelů Aukční Galerie Kodl, s.r.o.

k samostatné aukci obrazu

Průběh aukce se řídí právními předpisy.

1. Společnost Aukční Galerie Kodl, s.r.o., Vítězná 11, Praha 5 - Malá Strana, IČ: 48108847, provádí aukci na žádost vlastníka předmětu aukce: v neděli 26.4.2009 v 13:35, Praha, Palác Žofin, Slovanský ostrov 226.
2. Předmět aukce je označen a popsán včetně uvedení nejnižšího podání (vyvolávací cena) v aukčním katalogu, který je přílohou a nedílnou součástí této aukční vyhlášky. Předmět bude dražen v samostatné aukci.
3. Po vyvolání předmětu mohou dražitelé činit příhozy zvednutím zálohovaného aukčního čísla. Aukce předmětu se koná, pokud dražitelé činí příhozy. Za příhozy se přitom považuje: 100.000,- Kč, činí-li okamžitá aukční cena alespoň 1.000.000,- Kč a více. O pořadí příhozů rozhoduje osoba pověřená konáním aukce.
4. Vydražitel je povinen vyřídit své závazky v nejbližší přestávce.

Vydražiteli je účtována k vydražené ceně provize ve výši 20% včetně DPH, dle zákona

5. Dražitel může dražit kteroukoli věc i bez své osobní přítomnosti na aukci:

- vyhotoví-li ověřenou písemnou plnou moc na společnost Aukční Galerie Kodl, Vítězná 11, 150 00 Praha 5, IČ: 48108847, k zastoupení na aukci,

- určí-li limit, do kterého za něj Aukční Galerie Kodl, Vítězná 11, 150 00 Praha 5, IČ 48108847 má přiřazovat.

6. Vydražený předmět bude vydán ihned po zaplacení v místě konání aukce nebo na základě "potvrzení o zaplacení ceny" v Aukční Galerii Kodl, s.r.o., Vítězná 11, Praha 5 - Malá Strana.

**Aukční Galerie Kodl, s.r.o.,
Vítězná 11, 150 00 Praha 5**



58.(V)

František Janoušek (1890 - 1943)

Malé zátiší

olej, plátno, 1929, 34,5x39 cm, sign. LN Janoušek 29, rám, provenience: Sbirka sochaře Jana Simoty, soukromá sbírka Praha, jedná se o velice vzácnou práci autora, jelikož Janoušek většinu obrazů z let 1924 - 29 postupně smyl, aby plátna použil znovu. Sám se na obrazy z tohoto období díval s nedůvěrou, některé ani nepodepsal. To ilustruje příhoda, kdy Zátiší s houbami z roku 1929 zapomněl v Krnsku, kde během léta maloval a po letech obraz našel Janouškův švagr na půdě. V Janouškově tvorbě se v tomto období schyluje k "nejpodivnějším podivnostem", řada ploch se stává neidentifikovatelnými. Janoušek zjišťuje, že bude muset skoncovat s kubismem a hledat cestu jinde: v surrealismu, žák prof. Hynaise, člen SVU Mánes
(1 500 000-1 800 000 Kč)

950 000 Kč
(€ 36538)



59.(K)

Josef Svoboda (1901 - ?)

Nakládání sena

olej na plátně, 90x90 cm, sign. PD, rám,
staroměstsky pojatá autorova malba
v původní adjustaci z 30. let. Obraz
pochází ze sbírky Smíchovského
pivovaru (25 000-30 000 Kč)

20 000 Kč
(€ 769)

60.(V)

František Jelínek (1890 - 1977)

Dívka s náhrdelníkem

olej, plátno, 75x56 cm, sign. LD Fr.
Jelínek, rám, žák prof. V. Bukovce a H.
Schwaigera
(50 000-60 000 Kč)

35 000 Kč
(€ 1346)

59



60



61



61

61.(K)

Václav Brožík (1851 - 1901)

Měšťanský interiér

olej na plátně, dat. Paris 1888, 61x82 cm, sign. LD, publikováno v knize doc. PhDr. M. Mžýkové, CSc. "Křídla slávy. Hynais, čeští Pařížané a Francie", Praha 2001, na str. 502. V monografii "Václav Brožík" PhDr. N. Blažíčkové-Horové reprodukováno na str. 252, pod č. 154 a barevná reprodukce na str. 87, "...kompozičně i koloristicky jeden z nejlepších žánrů zachycujících dobovou atmosféru měšťanské rodiny...". Na rubu razítko celního úřadu. Velice zdobný, stylově čistý rám, adekvátní mimořádnému významu tohoto galerijního díla, které pochází ze vzácné sbírky Smíchovského pivovaru (600 000-700 000 Kč)

400 000 Kč
(€ 15385)

62.(V)

Ota Janeček (1919 - 1996)

Červené slunce

olej, plátno, 1983, 73,5 x 55, sign. DU Ota Janeček 23. III. 1983, rám, vzadu štítek autorova soupisu díla: Ota Janeček číslo katalogu 849 (100 000-130 000 Kč)

80 000 Kč
(€ 3077)



62



63



64



65



67



66

63.(K)
František Tichý (1896 - 1961)
Paganini II
 suchá jehla, dat. 1945, 28,1x20 cm, sign. LD, pasparta, zaskl., soupis Dvořák č. 114. Dílo pochází z výborné sbírky rodiny sochaře Bedřicha Stefana (1896-1982), v původní adjustaci (30 000-35 000 Kč)

28 000 Kč
 (€ 1077)

64.(V)
Adolf Kaufmann (1848 - 1916)
Stařenka s dřívím
 olej, plátno, 74x100 cm, sign. PD A. Kaufmann, rám, studoval v ateliéru Emile van Marcke de Lummen v Paříži, kde také mnoho let žil. Synonymem pro jeho tvorbu je francouzské pojetí „intimní krajiny“ v duchu školy barbizonských. Po návratu do Vídně v roce 1890 založil dívčí školu kresby, v níž byl ředitelem i učitelem. Přitom často cestoval a vystavoval na mnoha mezinárodních i zahraničních výstavách. (70 000-90 000 Kč)

58 000 Kč
 (€ 2231)

65.(K)
František Tichý (1896 - 1961)
Krasojezdkyně II
 suchá jehla, dat. 1938, 29,9x24,2 cm, sign. PD, pasparta, zaskl., v původní adjustaci. Dílo pochází z výborné sbírky rodiny sochaře Bedřicha Stefana (1896-1982). Věnováno sochařce Haně Wichterlové (30 000-35 000 Kč)

25 000 Kč
 (€ 962)

66.(V)
Bohuslav Reynek (1882 - 1971)
Pieta V.
 suchá jehla, monotyp, 1965, 12,2x18,1 cm, sign. PD Reynek, rám, soupis R. Bernardi č. G 545 (32 000-38 000 Kč)

27 000 Kč
 (€ 1038)

67.(K)
František Tichý (1896 - 1961)
Frontispice k básním Jindřicha Teuchnera
 suchá jehla, dat. 1946, 25x12,5 cm, sign. UD, rám, pasparta, zaskl., soupis Dvořák č. 137. Dílo pochází z výborné sbírky rodiny sochaře Bedřicha Stefana (1896-1982), v původní adjustaci (25 000-30 000 Kč)

18 000 Kč
 (€ 692)



68



69



70

68.(V)

Bohuslav Reynek (1882 - 1971)

Snímání z kříže

suchá jehla, monotyp, 1960, 24,6x16 cm,
sign. PD Reynek, rám, soupis R. Bernardi
č. G 394, místy zažloutlý papír
(30 000-35 000 Kč)

28 000 Kč
(€ 1077)

69.(K)

Josef Procházka (1909 - 1984)

Sváteční den

olej na lepence, 26x35 cm, sign. PD, rám,
velice pozitivně a optimisticky laděná
impresivní česká krajina ze 40. let.
Konzultováno a posouzeno PhDr. M.
Zachařem (50 000-60 000 Kč)

40 000 Kč
(€ 1538)



71

70.(V)

Jan Konůpek (1883 - 1950)

Šílenství lásky

akvarel, uhel, papír, 1928, 49,5x39,5 cm,
sign. LD KONŮPEK 28. (zrcadlově),
č. XXXV/11, při okrajích mírně
poškozený papír, žák prof. Kouly
a Schultze, Bukovace a Pirnera
(15 000-20 000 Kč)

9 000 Kč
(€ 346)

71.(K)

Kamil Lhoták (1912 - 1990)

Modrý stroj pouště

olej na lepence, dat. 1979, 35x31 cm,
sign. LD, rám, vynikající ukázka
autorovy abstrahující polohy
s oblíbeným námětem, v kvalitní dobové
adjustaci. Dílo bylo vystaveno v r. 1982
v Galerii Fronta. Zakoupeno v 80. letech
na radu prof. PhDr. F. Dvořáka. V soupisu
díla pod č. 1822 (17). Konzultováno
a posouzeno prof. PhDr. J. Zeminou
(350 000-400 000 Kč)

270 000 Kč
(€ 10385)



72

72.(V)

Pravoslav Kotík (1889 - 1970)

Ležící akt

olej, plátno, 1934, 60 x 81, sign. PN P. Kotík 3, rám, vystaveno na výstavě České umění, Grenoble, 1992, dílo galerijní hodnoty (800 000-900 000 Kč)

650 000 Kč
(€ 25000)



73



73

73.(K)

Mikuláš Medek (1926 - 1974)

Zlatá rouška

olej na plátně, dat. 1973, 50x35 cm, rám. Medkova sugestivní malba biblického námětu a meditativního charakteru. Práce v sobě syntetizuje obecná existenciální dilemata, související s obdobím hluboké normalizace, s osobní uměleckou výpovědí vyzrálého malíře. Medek obraz věnoval františkánskému mnichovi Bonaventurovi (vl. jm. Zdeněk Bouše), učiteli T. Halíka a V. Malého k jeho 55 narozeninám, přepis na zadní straně díla. Konzultováno a posouzeno prof. PhDr. J. Zeminou (200 000-250 000 Kč)

150 000 Kč
(€ 5769)



74



75

74.(V)

František Kupka (1871 - 1957)

Diova socha v Olympii

tuš, tužka, papír, 18,4x15 cm, sign. PD Kupka, rám, restituce z Národní galerie, sbírka Jindřicha Waldese, uvedeno v knize Kupka - Waldes - Malíř a jeho sběratel č. 223, str. 399, na papíře drobné skvrnky

(300 000-400 000 Kč)

235 000 Kč

(€ 4615)

75.(K)

Josef Jíra (1929 - 2005)

Růže pro krejčovskou pannu

olej a textil na plátně, dat. 1989, 80x69 cm, sign. PD, rám, autorova velmi vzácná kompozice přecházející až do abstraktní polohy. Původní adjustace, obraz zakoupen přímo v autorově ateliéru. Konzultováno a posouzeno prof. PhDr. J. Zeminou

(150 000-200 000 Kč)

120 000 Kč

(€ 4615)



75



76

76.(V)

Josef Lada (1887 - 1957)

Hastrmanův podzim

tuš, akvarel, kvaš, papír, 18,5x23,3 cm, sign. LN Jos. Lada, rám, provenience: ze sbírky ak. mal. prof. Josefa Pýchy, vystaveno na posmrtné výstavě Národní umělec Josef Lada na Slovanském ostrově, Praha 1957, publikováno v monografii Lada, vydal Slovart, Praha 2008, str. 630 obrázek č. 794, člen SVU Mánes a SČUG Hollar

(450 000-550 000 Kč)

350 000 Kč

(€ 13462)

SAMOSTATNÁ AUKCE OBRAZU



77.(K)

Rudolf Kremlíčka (1886 - 1932)

Přívoz v Tróji

olej na plátně, okolo 1912, 48x60 cm, sign. PD, rám, toto autorovo stěžejní dílo patří mezi jeho nejdůležitější rané práce, které stály na samém počátku vlastní malířské tvorby. Kremlíčka byl tehdy výrazně ovlivněn několikaměsíčním pobytem v Paříži, kde se podrobně seznámil s poimpresionistickou tvorbou, především Manetovou a Corotovou. Obraz původně pochází z vynikající Waldesovy sbírky, posléze byl v majetku Národní galerie v Praze. O mimořádnosti plátna svědčí i fakt, že bylo opakovaně vystaveno: 1958, Litoměřice, do kterých bylo zapůjčeno v letech 1960 -1962; 1963, Liberec; 1965, Roudnice nad Labem; 1967, Gottwaldov; 1967-1973 bylo zapůjčeno do Galerie výtvarného umění v Roudnici nad Labem; 1979, Hlinsko; 1981, Nitra; 1984, Zálužany; 1990, Telč; 2006, Galerie hlavního města Prahy. Publikováno v Kremlíčkově monografii od Lud'ka Nováka v r. 1964 a v obsáhlé publikaci o autorovi od PhDr. K. Srpa na str. 63 pod č. 62, jehož odborná expertiza je přiložena spolu se znaleckým posudkem PhDr. M. Kodla (1 500 000-1 800 000 Kč)



1 100 000 Kč
(€ 42308)

Aukční vyhláška Klubu dražitelů Aukční Galerie Kodl, s.r.o.

k samostatné aukci obrazu

Průběh aukce se řídí právními předpisy.

1. Společnost Aukční Galerie Kodl, s.r.o., Vítězná 11, Praha 5 - Malá Strana, IČ: 48108847, provádí aukci na žádost vlastníka předmětu aukce: v neděli 26.4.2009 13:45, Praha, Palác Žofin, Slovanský ostrov 226.
2. Předmět aukce je označen a popsán včetně uvedení nejnižšího podání (vyvolávací cena) v aukčním katalogu, který je přílohou a nedílnou součástí této aukční vyhlášky. Předmět bude dražen v samostatné aukci.
3. Po vyvolání předmětu mohou dražitelé činit příhozy zvednutím zálohovaného aukčního čísla. Aukce předmětu se koná, pokud dražitelé činí příhozy. Za příhozy se přitom považuje: 100.000,- Kč, činí-li okamžitá aukční cena alespoň 1.000.000,- Kč a více. O pořadí příhozů rozhoduje osoba pověřená konáním aukce.
4. Vydražitel je povinen vyřídít své závazky v nejbližší přestávce.

Vydražiteli je účtována k vydražené ceně provize ve výši 20% včetně DPH, dle zákona

5. Dražitel může dražit kteroukoli věc i bez své osobní přítomnosti na aukci:

- vyhotoví-li ověřenou písemnou plnou moc na společnost Aukční Galerie Kodl, Vítězná 11, 150 00 Praha 5, IČ: 48108847, k zastoupení na aukci,

- určí-li limit, do kterého za něj Aukční Galerie Kodl, Vítězná 11, 150 00 Praha 5, IČ 48108847 má přihazovat.

6. Vydražený předmět bude vydán ihned po zaplacení v místě konání aukce nebo na základě "potvrzení o zaplacení ceny" v Aukční Galerii Kodl, s.r.o., Vítězná 11, Praha 5 - Malá Strana.

**Aukční Galerie Kodl, s.r.o.,
Vítězná 11, 150 00 Praha 5**



78



79

78.(V)

Kamil Lhoták (1912 - 1990)

Americká železnice v letech 70tých (1870)

tempera, karton, 1940, 28x37,5 cm, PD monogr. KL 40, rám, vzadu nalepen štítek s popisem a věnováním autora: Panu Rákosníkovi a milostivé paní srdečně věnuje Kamil Lhoták 16. 8. 1941, člen Umělecké besedy, SČUG Hollar, Skupiny 42, vzácně se vyskytující raná práce, uvedená v soupisu díla pod číslem 1940/148/23, provenience: sbírka J. Rákosníka, soukromá sbírka Praha, přiložena fotokopie vizitky Jana Rákosníka, majitele velkoobchodu - zboží nožířské, voňavkářské, kartáčnické, gumové, celuloidové, galantérmí a toaletní potřeby (700 000-900 000 Kč)

480 000 Kč

(€ 18462)

79.(K)

Vladimír Komárek (1928 - 2002)

Stolní zátiží

olej na plátně, 85x65 cm, sign. UD, rám, velmi zdařile provedená snová vize v charakteristickém éterickém koloritu z r. 1983 (60 000-70 000 Kč)

45 000 Kč

(€ 1731)



80

80.(V)

Josef Liesler (1912 - 2002)

Lodky pod Vyšehradem

olej, plátno, 46x67 cm, sign. PD Liesler, rám, raná práce se vzácně se vyskytujícím motivem Prahy, žák prof. C. Boudy, O. Blažíčka, člen Královské belgické Akademie, SVU Mánes a SČUG Hollar, člen skupiny Sedm v říjnu (90 000-120 000 Kč)

65 000 Kč
(€ 2500)

81.(K)

Kristián Kodet (1948)

Snící

olej na plátně, dat. 2006, 70x50 cm, sign. PD, rám, vynikající ukázka autorovy aktuální malby. Dílo pochází přímo z jeho ateliéru (70 000-80 000 Kč)

50 000 Kč
(€ 1923)



81



82



83



84



86

82.(V)

Josef Loukota (1879 - 1967)

Tři dívky

olej, plátno, karton, 53x45 cm, sign. PD
Josef Loukota, rám, typický motiv
autora, žák prof. V. Brožíka, člen JUV
v Praze (50 000-70 000 Kč)

29 000 Kč
(€ 1115)

83.(K)

František Jakub (1875 - 1940)

Česká kolébka

olej na plátně, 75x91 cm, sign. PD, rám,
galerijní alegorická kompozice v duchu
nejlepších tradic mánesovské lyriky těsně
po r. 1900. Dílo pochází ze vzácné sbírky
Smíchovského pivovaru. Konzultováno
a posouzeno doc. PhDr. M. Mžykovou,
CSc. (100 000-120 000 Kč)

80 000 Kč
(€ 3077)

84.(V)

Gustav Macoun (1892 - 1934)

Zima na Vysočině

olej, plátno, 1919, 71x94 cm, sign. PD
Macoun 19, rám, žák V. Jansy, Al.
Kalvody, Ant. Slavíčka
(60 000-80 000 Kč)

45 000 Kč
(€ 1731)

86.(V)

Monogramista B. L.

Portrét Johana Sebastiana Bacha

pastel, papír, začátek 19. století, 40x32
cm, LD monogr. BL, rám, vzadu popsáno
(40 000-60 000 Kč)

31 000 Kč
(€ 1192)

SAMOSTATNÁ AUKCE OBRAZU



85.(K)

Maximilian Haushofer (1811 - 1866)

Návrat ze sokolnického lovu

olej na plátně, 96x133 cm, sign. LD, rám, exkluzivní galerijní dílo na trhu velice zřídka se objevujícího zakladatele slavné krajinářské školy v původní zdobné adjustaci. Vynikající kompozice a jemný kolorit umocňují atmosféru dobové šlechtické kratochvíle odehrávající se v zámecké oboře. "Podle mého názoru by krajina se sokolníkem vracejícím se z lovu patřila do sbírek Národní galerie v Praze či podobné instituce", PhDr. N. Blažíčková-Horová, ředitelka Sbírkový umění 19. stol. Národní galerie v Praze. Konzultováno a posouzeno prof. PhDr. J. Zeminou. Příložen odborná expertiza PhDr. N. Blažíčkové-Horové a znalecký posudek PhDr. M. Kodla (1 400 000-1 600 000 Kč)

1 100 000 Kč
(€ 42308)

Aukční vyhláška Klubu dražitelů Aukční Galerie Kodl, s.r.o.

k samostatné aukci obrazu

Průběh aukce se řídí právními předpisy.

1. Společnost Aukční Galerie Kodl, s.r.o., Vítězná 11, Praha 5 - Malá Strana, IČ: 48108847, provádí aukci na žádost vlastníka předmětu aukce: v neděli 26.4.2009 ve 14:00, Praha, Palác Žofín, Slovanský ostrov 226.
2. Předmět aukce je označen a popsán včetně uvedení nejnižšího podání (vyvolávací cena) v aukčním katalogu, který je přílohou a nedílnou součástí této aukční vyhlášky. Předmět bude dražen v samostatné aukci.
3. Po vyvolání předmětu mohou dražitelé činit příhozy zvednutím zálohovaného aukčního čísla. Aukce předmětu se koná, pokud dražitelé činí příhozy.
Za příhozy se přitom považuje: 100.000,- Kč, činí-li okamžitá aukční cena alespoň 1.000.000,- Kč a více.
O pořadí příhozů rozhoduje osoba pověřená konáním aukce.
4. Vydražitel je povinen vyřídit své závazky v nejbližší přestávce.

Vydražiteli je účtována k vydražené ceně provize ve výši 20% včetně DPH, dle zákona

5. Dražitel může dražit kteroukoli věc i bez své osobní přítomnosti na aukci:

- vyhotoví-li ověřenou písemnou plnou moc na společnost Aukční Galerie Kodl, Vítězná 11, 150 00 Praha 5, IČ: 48108847, k zastoupení na aukci,

- určí-li limit, do kterého za něj Aukční Galerie Kodl, Vítězná 11, 150 00 Praha 5, IČ 48108847 má přihazovat.

6. Vydražený předmět bude vydán ihned po zaplacení v místě konání aukce nebo na základě "potvrzení o zaplacení ceny" v Aukční Galerii Kodl, s.r.o., Vítězná 11, Praha 5 - Malá Strana.

**Aukční Galerie Kodl, s.r.o.,
Vítězná 11, 150 00 Praha 5**



87

87.(K)

Jozef Kollár (1899 - 1982)

Bohatá kytice

olej na plátně, 106x116 cm, sign. PD,
rám, monumentální postimpresionistická
kytice významného slovenského autora
v původní adjustaci (20 000-30 000 Kč)

15 000 Kč

(€ 577)

88.(V)

Alfons Mucha (1860 - 1939)

Iris

litografie, 1898, 102x41,5 cm, PD
značeno na kameni Mucha, rám,
restaurováno, tiskl F. Champenois, Paris,
publikováno pod číslem 49 v soupisu díla
Alphonse Mucha The Complete Posters
and Panels, Jack Rennert and Alain Weill,
A Hjert & Hjert Book, Boston, USA, 1984
(120 000-150 000 Kč)

95 000 Kč

(€ 3654)

89.(K)

Jan B. Minařík (1862 - 1937)

Lesní katedrálá

olej na plátně, 125x100 cm, sign. PD,
rám, vznešená vzpomínka na Mařákovy
lesní interiéry na pomezí realismu
a symbolismu v monumentální podobě
z r. 1925. Konzultováno a posouzeno
PhDr. M. Zachařem

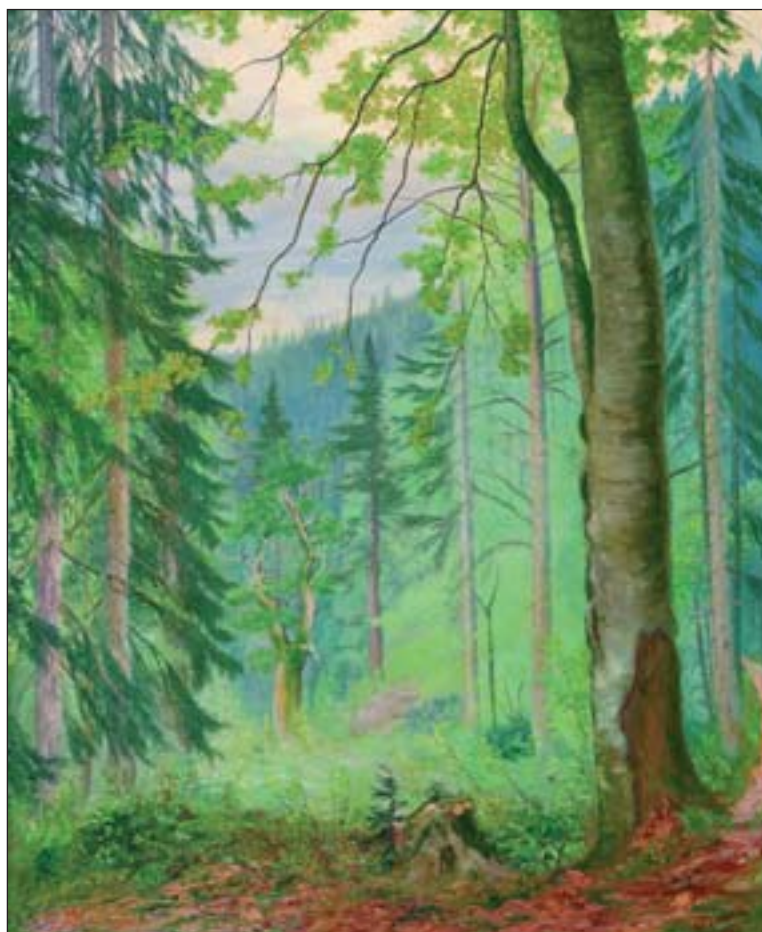
(120 000-150 000 Kč)

95 000 Kč

(€ 3654)



88



89



90

90.(V)
Alfons Mucha (1860 - 1939)
Lilie
 litografie, 1898, 102x41,5 cm, PD
 značeno na kameni Mucha, rám,
 restaurováno, tiskl F. Champenois, Paris,
 publikováno pod číslem 49 v soupisu díla
 Alphonse Mucha The Complete Posters
 and Panels, Jack Rennert and Alain Weill,
 A Hjert & Hjert Book, Boston, USA,
 1984 (120 000-150 000 Kč)
95 000 Kč
 (€ 3654)



91

91.(K)
Josef Hubáček (1899 - 1931)
Balvany
 olej na plátně, dat. 1929, 65x92 cm, sign.
 PD, rám, výtvarně kvalitní jihoevropská
 krajina z exkursí Nejedlého školy do
 Castellucia. Publikováno a reprodukova-
 váno v monografii Ludmily Karlíkové
 na str. 26. Původně z výborné pražské
 sbírky. Konzultováno a posouzeno
 prof. PhDr. J. Zeminou
 (70 000-80 000 Kč)
50 000 Kč
 (€ 1923)



92

92.(V)
Neznámý autor
Dívky a labuť
 olej, plátno, 90x64 cm, rám, na rámu
 drobné oděrky (35 000-50 000 Kč)
25 000 Kč
 (€ 962)



93



94



95

93.(K)
Lili Brandhuberová Gödlová
(1875 - 1946)
Klidný potok

olej na plátně, 78x102 cm, sign. PD, rám,
na rubu štítek z výstavy v Lipsku. Novoromantická ukázka kvalitní malby německého stylu těsně po r. 1900
(70 000-80 000 Kč)

55 000 Kč
(€ 2115)

94.(V)
Neznámý autor
Večerní krajina s rybářem

olej, plátno, 74x47 cm, rám, romantická
krajinomalba v piepenhagenovském
duchu (70 000-90 000 Kč)

55 000 Kč
(€ 2115)



96

95.(K)
Emil Holárek (1867 - 1919)
Démon

olej na plátně, poč. 20. stol. (před r. 1907),
prům. 120 cm, původní řezbovaný rám.
Na trhu velice vzácně se vyskytující
autorovo secesní rondo v duchu
symbolismu, stylově se blíží Lovisu
Corinthovi. Reprodukováno v knize
PhDr. M. Rakušanové "Bytosti odnikud"
na str. 89, pod č. 66 a vystaveno na
stejnomené výstavě v Městské
knihovně v r. 2008. Konzultováno
a posouzeno prof. PhDr. J. Zeminou
(250 000-300 000 Kč)

230 000 Kč
(€ 8846)

96.(V)
Antonín Málek
Figura

olej, kombinovaná technika, karton, 1960,
38,3x29 cm, vzadu sign.(?) Málek 1960,
rám (30 000-40 000 Kč)

17 000 Kč
(€ 654)



97



98

97.(K)
Stanislav Lolek (1873 - 1936)
Tetřivek

olej na plátně, dat. 1919, 77x61,5 cm, sign. PD, rám, velice moderně pojatá autorova malba s až expresivním výrazem. Konzultováno a posouzeno PhDr. M. Zachařem (20 000-25 000 Kč)
15 000 Kč
 (€ 577)

98.(V)
Václav Rabas (1885 - 1954)
Krajina

olej, plátno, 1930, 62x94 cm, sign. PD Rabas 30, rám, vzadu nalepen štítek s popisem, žák prof. B. Roubalíka, V. Bukovace, H. Schwaigera a M. Švabinského, člen Umělecké besedy, SČUG Hollar (30 000-40 000 Kč)
25 000 Kč
 (€ 962)



99

99.(K)
Václav Brožík (1851 - 1901)
Praporečník

olej na dřevě, 1893, 80x59,5 cm, sign. PD, reprodukováno v monografii "Václav Brožík" na str. 264, pod č.220. Vzadu štítek z výstavy Česká tradice v 19. století, S.V.U. Mánes v Praze v r. 1938. Jedná se o mimořádnou práci vysoké sběratelské hodnoty, kterou umocňuje skvostný rám. Dílo pochází z významné sbírky Smíchovského pivovaru. Konzultováno a posouzeno PhDr. N. Blažičkovou-Horovou a doc. PhDr. M. Mžýkovou, CSc. (500 000-600 000 Kč)

350 000 Kč
 (€ 13462)



99



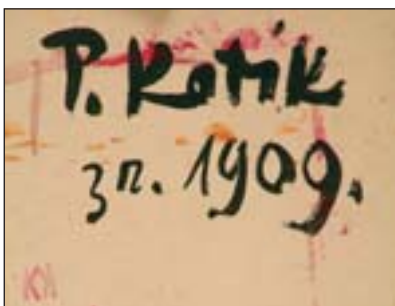
100



102



103



103

100.(V)
Václav Rabas (1885 - 1954)
Práce na poli
olej, karton, 1942, 35x40 cm, sign. PD Rabas 42, rám, na rámu oděrky, žák prof. B. Roubalíka, V. Bukovace, H. Schwaigera a M. Švabinského, člen Umělecké besedy, SČUG Hollar (30 000-40 000 Kč)

25 000 Kč
(€ 962)



101



104



105

101.(K)
Alfons Mucha (1860 - 1939)
Studie mužské postavy
kresba tužkou na papíře, 27,5x20 cm, rám, pasparta, zaskl., mistrovská ukázka autorova brilantního kresebného umění v původní Eckově adjustaci. Na rubu cenná ukázka autorovy korespondence s JUDr. Bedřichem Čichem, zemským školním radou. Není vyloučeno, že se jedná o Muchův autoportrét. Konzultováno a posouzeno prof. PhDr. J. Zeminou a PhDr. K. Srpem (50 000-60 000 Kč)

30 000 Kč
(€ 1154)



101

102.(V)
Václav Rabas (1885 - 1954)
Jarní krajina
olej, překližka, 1934, 34,5x61 cm, sign. PD Rabas 34, rám, na rámu drobné oděrky, žák prof. B. Roubalíka, V. Bukovace, H. Schwaigera a M. Švabinského, člen Umělecké besedy, SČUG Hollar (100 000-120 000 Kč)

85 000 Kč
(€ 3269)

103.(K)
Pravoslav Kotík (1889 - 1970)
Sláva
olej na plátně, dat. 1909, 33x26 cm, sign. PD, rám, bravurní ukázka autorova raného realismu jdoucí nad rámec akademického školení. V soupisu Národní galerie z r. 1991 uvedeno pod č. 2. Konzultováno a posouzeno prof. PhDr. J. Zeminou (40 000-50 000 Kč)

28 000 Kč
(€ 1077)

104.(V)
Joža Úprka (1861 - 1940)
Portrét dívky v kroji
olej, plátno, 36x31 cm, monogr. PN JU, rám, provenience: ze sbírky ak. mal. prof. Josefa Pýchý, na rámu oděrky (60 000-80 000 Kč)

35 000 Kč
(€ 1346)

105.(K)
Bedřich Wachsmann, ml. (1871 - 1944)
Léto
pastel na papíře, dat. 1939, 24,5x33 cm, sign. LD, rám, zaskl., autorova typická preislerovscky laděná práce v původní zdobné adjustaci v duchu českého symbolismu. Konzultováno a posouzeno prof. PhDr. J. Zeminou (15 000-18 000 Kč)

12 000 Kč
(€ 462)



106



107

106.(V)

Karel Vik (1883 - 1964)

Březový háj

olej, plátno, 49x69 cm, rám, studium na odborné tkalcovské škole v Lomnici nad Popelkou, žák prof. R. Ottenfelda na Akademii v Praze, zakládající člen SČUG Hollar, člen Salonu d'Autumne v Paříži, SVU Mánes, řádný člen České akademie věd a umění (15 000-20 000 Kč)

9 000 Kč

(€ 346)

107.(K)

Jan Slaviček (1900 - 1970)

Krajina před bouří

olej na sololitu, 27x35 cm, sign. LD, rám, suggestivní autorův plenér v baladickém koloritu z 20. let (25 000-30 000 Kč)

22 000 Kč

(€ 846)



108



109

108.(V)

Miroslava Vrbová-Štefková (1909)

Baletky v Národním divadle

olej, sololit, 80x70 cm, sign. LD M. Vrbová, rám, vzadu nalepen štítek s informacemi o autorce, studovala u prof. I. Kulce na ukrajinské akademii v Praze, u M. Švabinského na AVU a v Paříži (25 000-35 000 Kč)

18 000 Kč

(€ 692)

109.(K)

Jaroslav Grus (1891 - 1983)

Z hor

olej na lepence, 25x32 cm, sign. LD, rám, raritní ukázka autorovy rané plenérové malby po r. 1910 v původní adjustaci. Konzultováno a posouzeno PhDr. M. Zachařem (20 000-25 000 Kč)

18 000 Kč

(€ 692)



110 (detail díla)



110 (pohled zezadu)

110.(V)

Jan Zrzavý (1890 - 1977)

Dvě plující lodi

kombinovaná technika, tempera, překližka, 1948, 11,5x34,5 cm, PD monogr. ZJ 48 a vzadu sign. Zrzavý Jan, rám, vzadu popsáno: pí Rychšová, Bystřice u Benešova (p. Chytil), Dvě plující lodi (71934) tempera, 1948 Zrzavý Jan (1 200 000-1 400 000 Kč)

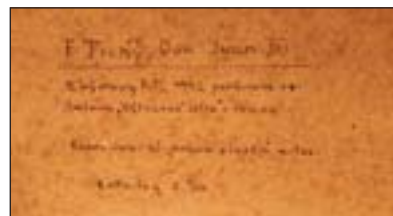
750 000 Kč
(€ 28846)



110 (celkový pohled)



111



111



112

111.(K)
František Tichý (1896 - 1961)
Don Juan III

kresba tuší lavírovaná bělobou a akvarelem, dat. 1942, 40x27 cm, sign. UD, rám, pasparta, zaskl., virtuózní typická autorova kresba odkazující na evropské vzory. Konzultováno a posouzeno prof. PhDr. J. Zeminou (120 000-150 000 Kč)

95 000 Kč
 (€ 3654)

112.(V)
František Ženíšek (1849 - 1916)
Portrét operní pěvkyně

pastel, papír, 48x38 cm, PD monogr. FŽ, rám, malír, kreslír, člen Umělecké besedy, podílel se na výzdobě Národního divadla (25 000-30 000 Kč)

18 000 Kč
 (€ 692)

113.(K)
Miloslav Hájek (1927)
Zátiší

olej na překližce, dat. 1970, 29x37 cm, sign. PD, rám, komorní ukázka tvorby člena skupiny Máj. Přiložena fotografie díla s potvrzením autentičnosti od autora. Konzultováno a posouzeno prof. PhDr. J. Zeminou (50 000-60 000 Kč)

35 000 Kč
 (€ 1346)



113



114



115



116

114.(V)
Vlastislav Hofman, Otakar Kubín
a Emil Filla
Der Sturm
 3x dřevoryt, 1914, 26 x 34,5 a 16,4 x 20,2
 a 17,8 x 13,8, 3x rám, jedná se o 2 obálky
 časopisu Der Sturm a 1 vnitřní tisk z roku
 1914, lehce zažloutlý, uprostřed
 přeložený papír, na papíře drobné
 skvrnky (50 000-60 000 Kč)
35 000 Kč
 (€ 1346)

115.(K)
Vladimír Komárek (1928 - 2002)
Anděl
 olej na dřevě, dat. 1996, 60,5x59 cm,
 sign. LD, unikátní autorův domácí oltářík
 vystihující a potvrzující jeho vztah k víře.
 Konzultováno a posouzeno prof. PhDr.
 J. Zeminou (50 000-60 000 Kč)
35 000 Kč
 (€ 1346)

116.(V)
Kamil Lhoták (1912 - 1990)
Les
 olej, plátno, 55 x 87, 1967, sign. PD Kamil
 Lhoták 1967, rám, publikováno pod č. 103
 v František Dvořák: Kamil Lhoták, Odeon,
 Praha, 1985, provenience: soukromá sírka
 Praha
 (500 000-600 000 Kč)
340 000, Kč
 (€ 13077)



117

Vážený pane radě!
 Malý zme vltu, y lu
 xlu rímestmtré, kate ota
 le by obrazy jednatřine
 iate si myslím, qz brde
 llye, brde le boho mveří
 ote se mi to lu vünde
 plale. Tedy si válem
 dovoluji postati zpánuj
 válem obray. Tedy vy
 vřde odpade obray qz

117

byž kři. křel posnagal
 ldyž jule u docala jímber
 kroule míminterstva.
 Doufám tedy, qz proti
 křto obrayové, malířské
 mubudete.
 Změknu smil pami
 a volé roditelí zvaním
 móm se válem odlehany
 Vřde
 Praha XVIII.
 kal. 74917 - Oskobka 755

117



117

117.(K)
Václav Špála (1885 - 1946)
Zátiší s košíkem třešní

olej na plátně, dat. 1928, 38x46 cm, sign. LD, rám, vynikající galerijní ukázka autorovy mistrovské malby z jeho výborného roku 1928. Na slepém rámu č. 412 v jednoduché závorce. Přiložen původní Špálův dopis majiteli obrazu, ministerskému radovi Dobešovi. Konzultováno a posouzeno prof. PhDr. J. Zeminou. Přiložen znalecký posudek PhDr. M. Kodla (500 000-600 000 Kč)

380 000 Kč
 (€ 14615)



118



120



121



119



122

118.(V)
Karel Balcar (1966)

Fialové šaty

olej, plátno, 106x138 cm, sign. vzadu KB 2000, rám, vzadu popsáno autorem, studia na AVU Praha u prof. Z. Berana (90 000-120 000 Kč)

77 000 Kč
(€ 2962)

119.(K)

Jaroslav Panuška (1872 - 1958)

Kvetoucí louka

olej na kartonu, 32x49 cm, sign. LD, rám, zdařilá, impresionní a vzdušná autorova nálada z 30. let. Příložená odborná expertiza PhDr. M. Zachaře (25 000-30 000 Kč)

19 000 Kč
(€ 731)

120.(V)

Andrej Bělocvětov (1923 - 1997)

Abstraktní kompozice

olej, lepenka, 35x50 cm, sign. LN Bělocvetov, rám, vzadu nalepen štítek s popisem, žák J. Solara, prof. V. Rady a E. Mináře, člen skupiny Máj (60 000-80 000 Kč)

48 000 Kč
(€ 1846)

121.(K)

Viktor Rolín (1887 - 1942)

Lovecké zátiší

olej na překližce, 40x50 cm, sign. PD, rám, typická holandizující staromístrovská malba v dobové adjustaci z 20. let (35 000-40 000 Kč)

30 000 Kč
(€ 1154)

122.(V)

Vlastimil Beneš (1919 - 1981)

Továrna

akvarel, papír, 28,8x45,5 cm, rám, provenience: z pozůstalosti autora, soukromá sbírka Praha, soukromý žák E. Frinty, člen skupiny Máj 57 (50 000-60 000 Kč)

25 000 Kč
(€ 962)



123



124



125

123.(K)

Ota Bubeníček (1871 - 1962)

Polní cesta

olej na lepence, 35x51,5 cm, sign. PD, rám, optimisticky laděný plenér okolo r. 1930 z Vožicka. Konzultováno a posouzeno PhDr. M. Zachařem (30 000-40 000 Kč)

25 000 Kč
(€ 962)

124.(V)

Vlastimil Beneš (1919 - 1981)

Kuřák

olej, překližka, 1944, 36,5x28 cm, sign. PD Beneš 44, rám, vzadu popsáno, soukromý žák E. Frinty, člen skupiny Máj 57 (50 000-60 000 Kč)

30 000 Kč
(€ 1154)

125.(K)

Jaro Procházka (1886 - 1949)

Z trhu

tempera na lepence, 36x51 cm, sign. LD, rám, vynikající pařížský plenér v exkluzivní adjustaci okolo r. 1920. Konzultováno a posouzeno PhDr. M. Zachařem (30 000-35 000 Kč)

25 000 Kč
(€ 962)



126



127

127.(K)

Josef Jíra (1929 - 2005)

Z Paříže

tempera a akvarel, na papíru, 40x50 cm, sign. PD, rám, pasparta, zaskl., zdařilá figurální kompozice v autorově nezaměnitelném přednesu z r. 1980. Konzultováno a posouzeno prof. PhDr. J. Zeminou (60 000-80 000 Kč)

45 000 Kč
(€ 1731)



128

126.(V)

Vlastimil Beneš (1919 - 1981)

Stavení v hnědých polích

olej, plátno, 50x73,5 cm, rám, vzadu nalepen štítek s popisem, soukromý žák E. Frinty, člen skupiny Máj 57 (90 000-100 000 Kč)

80 000 Kč
(€ 3077)

128.(V)

Vlastimil Beneš (1919 - 1981)

Kaplička

olej, překližka, 46x62,5 cm, rám, vzadu razítko: Z pozůstalosti Vlastimila Beneše, soukromý žák E. Frinty, člen skupiny Máj 57 (70 000-90 000 Kč)

50 000 Kč
(€ 1923)



129



131



130

129.(K)
Václav Boštík (1913 - 2005)

Kruh

pastel na papíře, dat. 1994, 50,5x47 cm, sign. UD, rám, pasparta, zaskl., autorova typicky senzitivní, jemně laděná kompozice získaná na Boštíkově výstavě v r. 1995. Konzultováno a posouzeno prof. PhDr. J. Zeminou a PhDr. K. Srpem (120 000-150 000 Kč)

95 000 Kč
(€ 3654)

130.(V)
Tomáš Bím (1946)

Tenisové kurty v noci

akryl, malířská lepenka, 1983, 28x23 cm, sign. PD T. Bím 83, rám, soukromé studium, malíř, grafik; vyučen tiskařem; v prvních letech se zaměřil na ilustraci, užitou grafiku a kresbu; věnuje se také malbě (olej, acryl); svými díly je zastoupen ve sbírkách NG Praha, VČG Pardubice, Rijkmuseum Meermanno Haag, sbírka Ex libris Chrudim, Tennis museum Gasper Oberhausen, s. p. t. TELECOM a jinde; ilustroval asi 30 knih, podílel se na bibliofilních, vytvářel plakáty; pracoval jako knihtiskař, poté výtvarník divadelního studia Reduta. (30 000-40 000 Kč)

16 000 Kč
(€ 615)

131.(K)
Josef Liesler (1912 - 2005)

Z Paříže

olej na plátně, 53x62 cm, sign. UP, rám, mimořádně noblesní malba z francouzského pobytu z 50. let. Konzultováno a posouzeno prof. PhDr. J. Zeminou (150 000-200 000 Kč)

135 000 Kč
(€ 5192)



132



133

132.(V)
Adolf Born (1930)
Kočka

kombinovaná technika, papír, 1962, 41,2x58,8 cm, sign. PD ABorn 62, při okrajích zvlněný papír, studium na PFUK v Praze, žák prof. A. Pelce na Vysoké škole uměleckopřmyslové tamtéž, grafik, ilustrátor; zpočátku kreslil karikatury a ilustroval knížky s O. Jelínkem; s ním měl také první výstavu v Galerii Fronta v Praze (1959); 1964 se zúčastnil výstavy světové karikatury v Montrealu, kde pak v r. 1977 získává Grand Prix; 1972 se stává členem týmu Macourek - Born - Doubrava, který proslul animovanými filmy, známými v mnoha zemích; 1973 vychází v Itálii album jeho kreseb a grafik Donna, sesso forte, u nás vydává Bornografie (1970), Karikatury (1975), Album 12 grafických listů (1992), autobiografickou knížku Mým národům (1990); obdržel 30 vyznamenání a cen za ilustrace, mezi nimi Highly Commended H. CH. Andersen IBBY (1986), Paví pero Opava (1983), Zlaté jablko BIB Bratislava (1979) a jiné, 22 ocenění za karikaturu, grafiku a kresby a 23 ocenění za animovaný film na domácích i zahraničních festivalech, mimo jiné ve Zlíně Cenu J. Trnky za seriál MACH a Šebestová (1979); pro televizi NOVA vytvořil "black-outy" v r. 1993; v letech 1955 - 1994 ilustroval 362 knih, výtvarně spolupracoval na 64 filmech, vytvořil 5 scénických návrhů pro divadla; uskutečnil 144 samostatných výstav u nás i v zahraničí a účastnil se 81 významnějších kolektivních výstav u nás i ve světě (35 000-50 000 Kč)

19 000 Kč
(€ 731)

133.(K)
Karel Jílek (1896 - 1983)
Pierot

olej na plátně, 68x54 cm, sign. PD, rám, velice zdařilá autorova orfisticko-kubistická malba z r. 1969. Obraz pochází z významné pražské sbírky. Konzultováno a posouzeno prof. PhDr. J.Zeminou (180 000-200 000 Kč)

140 000 Kč
(€ 5385)



134



135

134.(V)

Václav Boštík (1913 - 2005)

Betlém

kombinovaná technika, papír, 29x39 cm, sign. PD Boštík, rám, provenience: ze sbírky ak. mal. prof. Josefa Pýchy, netradiční motiv v Boštíkově raném díle, žák W. Nowaka, člen Umělecké besedy, později UB 12 (40 000-60 000 Kč)

20 000 Kč

(€ 769)

135.(K)

Jan B. Minařík (1862 - 1937)

Krámký na staré Praze

tempera na lepence, 49x65 cm, sign. LD, rám, cenná ukázka zmizelé staré Prahy v autorově typickém koloritu okolo r. 1900. Obraz pochází z významné sbírky Smíchovského pivovaru. Konzultováno a posouzeno doc. PhDr. M. Mžykovou, CSc. a PhDr. M. Zachařem (40 000-50 000 Kč)

35 000 Kč

(€ 1346)



136

136.(V)
Václav Boštík (1913 - 2005)
Čtverec

pastel, papír, 1980, 63,5x50 cm, sign. DU
Boštík 80, rám, žák W. Nowaka, člen
Umělecké besedy, později UB 12
(130 000-150 000 Kč)

90 000 Kč
(€ 3462)

137.(K)
Richard Fremund (1928 - 1969)
Fialová krajina

olej na plátně, 1964, 55x85,5 cm, sign.
UD, rám, typická galerijní práce
navazující na meziválečný poetismus
a lyrickou abstrakci. Velmi zdařilá
imaginativní malba v autorově typickém
koloritu. Vystaveno na výstavě MF
v r. 1965. Konzultováno a posouzeno
prof. PhDr. J. Zeminou. Přiložen
znalecký posudek PhDr. M. Kodla
(350 000-450 000 Kč)

280 000 Kč
(€ 10769)



137



137



138



139



140

138.(V)

Dobroslav Foll (1922 - 1981)

Opuštěná silnice

kombinovaná technika, sololit, 1957, 100x71 cm, sign. PN Foll 57, rám, doklad technicistního období v tvorbě autora, žák prof. J. Nováka, člen skupiny Radar (50 000-60 000 Kč)

29 000 Kč
(€ 1115)

139.(K)

Karel Jílek (1896 - 1983)

Kubistické zátiží

olej na plátně, dat. 1966, 71x58 cm, sign. PD, rám, autorova velmi zdařilá, rondokubistická, efektní malba s výrazným koloritem v typické kompozici. Konzultováno a posouzeno prof. PhDr. J. Zeminou (150 000-200 000 Kč)

130 000 Kč
(€ 5000)

140.(V)

Dobroslav Foll (1922 - 1981)

Kontrolní věž

kombinovaná technika, překližka, 1962, 69x99,5 cm, sign. LD Foll 62, rám, žák prof. J. Nováka, člen skupiny Radar (55 000-65 000 Kč)

38 000 Kč
(€ 1462)



141



142

141.(K)
Pravoslav Kotík (1889 - 1970)
Rozsévač

olej na plátně, 45x62 cm, sign. PD, rám, ukázka autorovy rané malby okolo r. 1920 v duchu dobové tvorby členů Besedy. Konzultováno a posouzeno prof. PhDr. J. Zeminou (70 000-80 000 Kč)

59 000 Kč
 (€ 2269)

142.(V)
Igor Grimmich (1979)
Porucha III

akryl, plátno, 2006, 70x60 cm, sign. PD Grimmich, vzadu popsáno, žák M. Rittsteina na AVU v Praze (15 000-25 000 Kč)

9 500 Kč
 (€ 365)



143

143.(K)
František Jakub (1875 - 1940)
Benátská noc

olej na překližce, 64x74 cm, sign. PD, rám, autorovo naprosto výjimečné impresivní nockurno v mimořádně sugestivní náladě okolo r. 1920. Konzultováno a posouzeno PhDr. M. Zachařem (70 000-80 000 Kč)

50 000 Kč
 (€ 1923)



144

144.(V)
František Gross (1909 - 1985)
Hnědá krajina

kombinovaná technika, sololit, 1964, 46,5x111,5 cm, sign. PD F. Gross 64, rám, provenience: z pozůstalosti autora, soukromá sbírka Praha, na rámu drobné oděrky, žák prof. Kysely, člen Skupiny 42, SČUG Hollar a Radar (80 000-100 000 Kč)

59 000 Kč
 (€ 2269)



145



148

145.(K)
Josef Ullmann (1870 - 1922)
Jarní nálada

olej na plátně, 63x78 cm, sign. PD, rám, vyzrálá impresionistická malba galerijní úrovně rozvíjející venkovské náměty Slavičkovy a Hudečkovy z vyzrálého období před r. 1920. Konzultováno a posouzeno PhDr. M. Zachařem (70 000-80 000 Kč)

40 000 Kč
(€ 1538)

146.(V)
Robert Hliněnský (1908 - 1979)
Modrá krajina

pastel, papír, 1978, 27,3x17,8 cm, sign. PD R. Hliněnský 78, rám, provenience: z pozůstalosti autora, člen SVU Aleš, Parabola a Skupiny M (18 000-25 000 Kč)

12 000 Kč
(€ 462)



146



147

147.(K)
Jaroslav Holeček (1902 - 1953)
Dubrovnik

olej na plátně, dat. 1934, 60x60 cm, sign. PD, rám, zdařilá marína profesora malby působícího na Slovensku. Obraz pochází ze sbírky místně působícího primáře (10 000-12 000 Kč)

8 000 Kč
(€ 308)

148.(V)
František Hodonský (1945)
Vrboviště

olej, plátno, 2001, 55x45 cm, sign. PD HODONSKÝ 02, rám, žák prof. V. Hrocha a F. Jiroudka, člen Umělecké besedy a SČUG Hollar, malíř, grafik, od r. 1990 profesor na AVU v Praze; věnuje se malbě, grafice (litografie, linolej, linoryt) a drobné plastice; v obrazech si zachovává smysl pro hmotnost, krajinu oprostuje od podružnosti, zhuťnělé tvary krajin a znaků přírody, ač neiluzivní, mají znaky hmotnosti reálií; schopnost cítit hmotu přivedla autora také k sochařství, v tomto případě pracuje se dřevem; k nejstálějším zdrojům inspirace patří jižní Morava; zastoupen v NG Praha, GHMP, ČMVU v Praze, Alšova jihočeská galerie Hluboká, MG v Brně, Horácká galerie v Novém Městě na Moravě, GVVU Hodonín, Galerie Klatovy/Klenová aj. (35 000-45 000 Kč)

25 000 Kč
(€ 962)



149



150

149.(K)

Josef Ullmann (1870 - 1922)

Břízy ve svahu

olej na lepence, 50x65,5 cm, sign. PD, zdobný Eckův rám, autorův typický dekorativně pojatý obraz na rozhraní secese a impresionismu. Na rubu přepis o pravosti díla od manželky autora. Konzultováno a posouzeno PhDr. M. Zachařem (50 000-60 000 Kč)

30 000 Kč

(€ 1154)

150.(V)

Jan Chaloupek (1958)

Z cyklu Hledání absolutní smyslnosti

akryl, plátno, 2003, 65x75 cm, PD monogr. JACH, žák M. Roštinské, P. Brázdy a J. Zezulyn, malíř, grafik; studoval a krátce působil na Pedagogické fakultě v Brně; velký vliv na jeho zaměření mělo výtvarné klima v Novém Městě na Moravě; ve své tvorbě přemýšlí o základních otázkách a jejich zobrazení v různých materiálech; nejde o klasickou malbu, ale o snahu napětí života transformovat do struktury výtvarné výpovědi (volný cyklus Ztráta reality); věnuje se reklamní grafice (materiály pro Versace, Himi's Jeans) (20 000-25 000 Kč)

9 200 Kč

(€ 354)



151

151.(K)

neznámý

Vojenský tábor

olej na dřevě, 40x53 cm, rám, typická středoevropská dobová malba reflektující obrazy tureckého válečného tažení některého z následovníků malíře Philipse Wouwermana z 18. stol. Na rubu pečeť dávného vlastníka obrazu. Obraz pochází z významné sbírky Smíchovského pivovaru (60 000-70 000 Kč)

40 000 Kč

(€ 1538)



152

152.(V)

Josef Jíra (1929 - 2005)

Křest v Jordánu

kombinovaná technika, koláž, 1984,
69x59 cm, sign. PD J. Jíra 84, rám, vzadu
popsáno, žák prof. K. Mináře a M.
Holého, člen Nové skupiny
(140 000-180 000 Kč)

95 000 Kč
(€ 3654)

153.(K)

Jaro Procházka (1886 - 1949)

Mrazivý večer nad Čertovkou

olej na lepence, 20. léta 20. stol.,
50x65,5 cm, sign. PD, rám, unikátní
autorův kolorit ve velice zdařilé zimní ná-
ladě v původní zdobné adjustaci. Konzul-
továno a posouzeno PhDr. M. Zachařem
(35 000-40 000 Kč)

25 000 Kč
(€ 962)



153



154



156

154.(V)

Josef Jíra (1929 - 2005)

Muž a kůň

olej, plátno, 1980, 58,5x68,5 cm, sign. PD J. Jíra 80, rám, žák prof. K. Mináře a M. Holého, člen Nové skupiny, typický motiv autora z jeho nejlepšího období (190 000-220 000 Kč)

165 000 Kč
(€ 6346)

155.(K)

Jaroslav Veris-Zamazal (1900 - 1983)

Cesta v Provence

olej na překližce, okolo 1930, 49x55 cm, sign. PD, rám, naprosto výjimečná baladická francouzská krajina pod vlivem slavných pláten Otakara Coubína. Konzultováno a posouzeno prof. PhDr. J. Zeminou a PhDr. M. Zachařem (80 000-100 000 Kč)

60 000 Kč
(€ 2308)



155

156.(V)

Olga Karlíková (1923 - 2004)

Plynutí

olej, sololit, 1998, 49,5x55,5 cm, sign. DÚ O Karlíková 98, rám, studium na Oficína Pragensis, žákyně prof. Strnadela a A. Kybala na VŠUP v Praze, členka VO Umělecké besedy v Praze (100 000-120 000 Kč)

69 000 Kč
(€ 2654)



157



158

157.(K)

Adolf Liebscher (1857 - 1919)

Zjevení

olej na plátně, dat. 1917, 49x67 cm, sign. LD, rám, unikátní symbolistická malba s pohádkovým výjevem. Tento zajímavý obraz pochází z významné sbírky světově proslulého hollywoodského herce Jeremy Ironse. Původní zdobná adjustace. Konzultováno a posouzeno prof. PhDr. J. Zeminou a PhDr. N. Blažíčkovou-Horovou. Přiložen znalecký posudek PhDr. M. Kodla (40 000-50 000 Kč)

30 000 Kč
(€ 1154)

158.(V)

Vladimír Komárek (1928 - 2002)

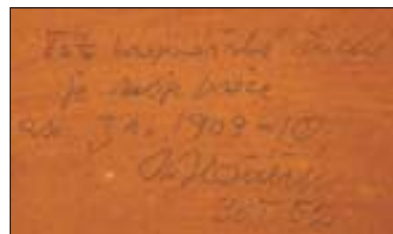
Most

olej, plátno, 1987, 76x91 cm, sign. PD V. Komárek 87, rám, žák prof. Mináře, Štipla (80 000-120 000 Kč)

59 000 Kč
(€ 2269)



159



159

159.(K)

Oldřich Blažíček (1887 - 1953)

Zima v modrém hávu

olej na lepence, 74x70 cm, sign. PD, rám, ukázka autorovy vzácně se vyskytující rané malby s prvky secese okolo r. 1910. Na rubu přepis o pravosti od autora z r. 1952. Konzultováno a posouzeno PhDr. N. Blažíčkovou-Horovou (100 000-120 000 Kč)

90 000 Kč
(€ 3462)

160.(V)

Radim Malát (1930 - 1997)

Asanace

olej, sololit, 1966, 50x70 cm, sign. PD Malát 66, rám, provenience: z pozůstalosti autora, vzadu nalepen štítek svazu českých výtvarných umělců s popisem, žák prof. C. Boudy, M. Salcmána a K. Lidického na PedF UK v Praze, člen skupiny Radar, malíř, grafik, ilustrátor; jeho raná malířská tvorba vycházela z reflexe poetiky města a městské civilizace, blízké uměleckému názoru skupiny 42; tematická orientace jej sblížovala zvláště s dílem F. Grosse a F. Hudečka; jeho další vývoj směřoval k oproštění od popisnosti, čímž se přiblížil až ke konstruktivistickým tendencím; vřazováním signálních prvků a písma dospěl k dobové estetice lettrismu; princip hry rozvíjel v asamblážích; vlepováním nalezených segmentů - odstřížků plechů, motorových těsnění, výlisků atp. reflektoval všudypřítomnost techniky a její podíl na formování estetiky doby; věnoval se také ilustrátorské tvorbě, knižním úpravám, návrhům obálek a grafickému designu publikací; některé tisky pro děti (omalovánky, leporela, pohádkové lístky) vznikaly na základě jeho vlastních libret a textů (50 000-70 000 Kč)

32 000 Kč
(€ 1231)



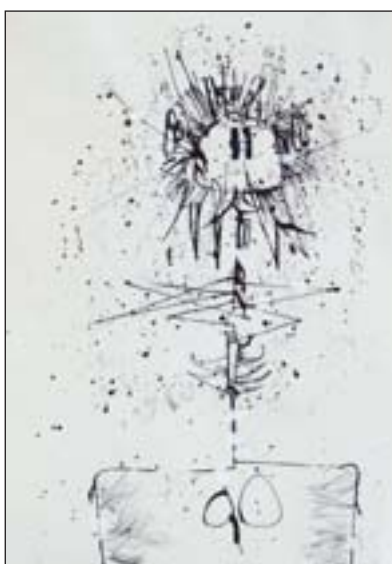
160



161



161



162

161.(K)

František Muzika (1900 - 1974)

Medúzy

olej na plátně, dat. 1971, 34x34 cm, sign. PD, rám, velmi kvalitní intimní autorova malba v chladném koloritu pojednávající abstrahující formou surrealistický námět. Na rubu autorovo č. 899. Konzultováno a posouzeno prof. PhDr. J. Zeminou a doc. PhDr. T. Vlčkem, CSc.

(800 000-900 000 Kč)

700 000 Kč

(€ 26923)

162.(V)

Mikuláš Medek (1926 - 1974)

Postava

tuš, běloba, papír, 20,3x13,7 cm, rám, žák prof. K. Müllera, V. Rady, F. Muziky a F. Tichého (25 000-35 000 Kč)

10 000 Kč

(€ 385)



163



164

163.(K)

Ota Janeček (1919 - 1996)

Tvar

komb. tech., tempera a akvarel, na lepence, dat. 1970, 61x89 cm, sign. PD, rám, pasparta, zaskl., elegická, vzácně se vyskytující autorova kompozice v mistrné technice z kvalitní pražské sbírky v původní adjustaci. Konzultováno a posouzeno prof. PhDr. J. Zeminou (200 000-250 000 Kč)

170 000 Kč
(€ 6538)



165

164.(V)

Jan Merta (1952)

Motýl

tempera, papír, 1992 - 96, 29,5x29,3 cm, sign. PD Jan Merta 92 - 96, rám, žák prof. O. Oplta, J. Ptáčka (30 000-40 000 Kč)

19 000 Kč
(€ 731)

165.(K)

Ferdinand Engelmüller (1867 - 1924)

Zima

komb. tech., pastel a tempera, na kartonu, dat. 1906, 72x100 cm, sign. LD, rám, zaskl., sběratelsky unikátní pastel se vzácným zimním motivem v původní adjustaci i stavu. Na rubu štítek z výstavy Kunst Verein Hamburg v r. 1909 s katalog. č. 322. Konzultováno a posouzeno PhDr. M. Zachařem (40 000-50 000 Kč)

30 000 Kč
(€ 1154)



166

166.(V)

Jiří Načeradský (1939)

Dva akty

olej, překližka, 1998, 99,5x125 cm, sign. DU Načeradský 98, rám, oboustranná malba, žák prof. V. Rady, člen Volného sdružení 12/15 (70 000-80 000 Kč)

50 000 Kč
(€ 1923)



166



167



168



169

167.(K)
Jindřich Prucha (1886 - 1914)
Jaro v Železných horách

olej na lepence, 37x40 cm, sign., rám, na trhu velice vzácně se vyskytující špičková malba čelního představitele českého postimpresionismu a expresionismu ve velmi moderním pojetí navazujícím na A. Slavička. Konzultováno a posouzeno PhDr. M. Zachářem a prof. Z. Sejkem. Přiložena odborná expertiza prof. PhDr. J. Zeminy (600 000-700 000 Kč)

500 000 Kč
(€ 19231)

168.(V)
Jiří Načeradský (1939)
Otec a syn

olej, deska, 1998, 125x99,5 cm, sign. LD Načeradský 98, rám, oboustranná malba, žák prof. V. Rady, člen Volného sdružení 12/15 (70 000-80 000 Kč)

50 000 Kč
(€ 1923)

169.(K)
Oldřich Koníček (1886 - 1932)
Rozkvetlá stráň

olej na plátně, 20. léta 20. stol., 99x99 cm, sign. LD, rám, provedena rentoaláž. Galerijní autorova veduta ovlivněná evropskými vzory ve vynikajícím koloritu a monumentálním provedení. Konzultováno a posouzeno prof. PhDr. J. Zeminou (30 000-40 000 Kč)

25 000 Kč
(€ 962)



170



171

170.(V)

Robert Piesen (1921 - 1977)

Kompozice

laky, emaily, olej, karton, 1976, 35,5x45,5 cm, sign. vzadu Robert Piesen 1976, rám, vzadu připsal autorova bratra: Podle sdělení Robertovy celoživotní společnosti, Pavly Mautnerové, české malířky, je tento obraz posledním dílem mého bratra, Roberta Piesena, před jeho náhlým skolem v roce 1977 Piesen, uvedeno v knize Robert Piesen, str 192/93, soupis č. 147, vydalo Nakladatelství Franze Kafky v Praze roku 2001 ku příležitosti výstavy Roberta Piesena v Galerii Zlatá husa a v galerii Franze Kafky, září - prosinec 2001, žák prof. S.V. Süssera na ŠUŘ v Brně, člen skupiny Máj 57 (300 000-400 000 Kč)

240 000 Kč
(€ 9231)



171

171.(K)

Karel Vaca (1919 - 1989)

Humoreska

olej na plátně, 1976-1983, 64x95 cm, sign. na rubu, rám, vynikající typická autorova kompozice z vrcholného období ve hravém koloritu pocházející z autorovy pozůstalosti. Přiložena fotografie s potvrzením o pravosti od manželky autora, Hany Marie Vacové. Konzultováno a posouzeno prof. PhDr. J. Zeminou (120 000-140 000 Kč)

105 000 Kč
(€ 4038)



172



174

172.(V)
Stanislav Podhrázký (1920 - 1999)

Dvojice

uhel, papír, 1961, 90x61 cm, sign. PD S. Podhrázký, rám, žák prof. F. Tichého, člen skupiny Máj (70 000-100 000 Kč)

39 000 Kč
(€ 1500)



173

173.(K)
Miloš Chlupáč (1920 - 2008)

Půlakt v interiéru

olej na plátně, dat. 1962-1966, 97,5x77 cm, sign. na rubu, rám, monumentální imaginativní kompozice galerijní úrovně v baladickém ladění. Publikováno a reprodukováno v monografii Jana Kapusty a Martina Součka na str. 104, pod č. 58. Opakovaně vystaveno. Konzultováno a posouzeno prof. PhDr. J. Zeminou (300 000-350 000 Kč)

280 000 Kč
(€ 10769)

174.(V)
Lubomír Přibyl (1937)

Lov

olej, plátno, 1960, 47x55 cm, sign. PD Přibyl, rám, žák prof. Z. Balaše, K. Tondla, K. Müllera, V. Rady, člen SČUG Hollar, skupiny Jiná geometrie a Klubu konkréťistů (30 000-50 000 Kč)

9 500 Kč
(€ 365)



175

175.(K)

Luděk Marold (1865 - 1898)

Dívka s parapíčkem

akvarel na papíře, 32x15 cm, sign. LD, rám, pasparta, zaskl., autorova typická pařížská momentka jako ilustrace ke hře Armande podle E. a J. de Goncourt, vzadu štítek (40 000-50 000 Kč)

30 000 Kč
(€ 1154)

176.(V)

Miloš Ševčík (1939 - 2008)

Brána

akryl, lepenka, 2005, 40x29,8 cm, sign. vzadu Miloš Ševčík 2005, rám, žák prof. A. Strnadela, J. Nováka, A. Fišárka a A. Pelce na VŠUP, člen SČUG Hollar a Umělecké besedy, malíř, grafik; zabývá se malbou a volnou i užitou grafikou; původně se věnoval grafickým listům velkých formátů s monumentalizujícími biomorfními tvary, silně ovlivněn pop artem a novou figurací, později také malbě a kresbě meditativního charakteru; z původně zřetelného biomorfního tvarosloví se později vytrácí vazba na realitu a směřuje k volnému tvaru i linii, vznikají bubliny, trojrozměrně rozvíjené myšlenky, motivy chrtů, štvaných lidí a lovců; experimentoval také s prostorovými objekty z průsvitného barevného plexiskla UMAPLEX, v nichž propojil tvar, barvu a světlo; v 70. letech se uchýlil ke kresbě, v 80. letech se opět navrátil k malbě a grafice; v grafice se vyjadřuje jako figuralista; zastoupen ve sbírkách NG, GHMP, ČMVU, PNP v Praze, GBR v Lounech, GMU v Roudnici nad Labem, AJG v Hluboké nad Vltavou, GVV v Litoměřicích, Východočeské galerie v Pardubicích, Západočeské galerie v Plzni, OG Liberec, MU Olomouc, SNG v Bratislavě, Národní galerie v Rio de Janeiru (Brazílie) a jinde (15 000-20 000 Kč)

7 500 Kč
(€ 288)



175



177



176



178

177.(K)

Géza Farago (1877 - 1928)

Letní podvečer

olej na lepence, 34x41 cm, sign. LD, rám, kvalitní ukázka maďarské pozdně romantické krajinářské školy z r. 1927 (25 000-30 000 Kč)

20 000 Kč
(€ 769)

178.(V)

Zdeněk Sýkora (1920)

Šedobílé struktury

serigrafie, 1975, 69x49,4 cm, sign. vzadu ve výřezu Sýkora 75, rám, uvedeno v monografii Zdeněk Sýkora: Prints na str. 154, žák prof. C. Boudy, F. Kovárny, K. Lidického, M. Salcmanna a V. Denksteina na PedF UK v Praze, studium na PŘF tamtéž, zakládající člen skupiny Křižovatka, Nová skupina, UVU a Umělecké besedy (70 000-90 000 Kč)

40 000 Kč
(€ 1538)



179



180



182

179.(K)**Jan Bauch (1898 - 1995)****Zátiší s mísou ovoce**

komb. tech., tempera, akvarel a kvaš, na kartonu, 26,5x41 cm, sign. LN, rám, pasparta, zaskl., kvalitní zátiší z výborného roku 1946 v původní adjustaci. Konzultováno a posouzeno prof. PhDr. J. Zeminou (30 000-35 000 Kč)

25 000 Kč
(€ 962)

180.(V)**Karel Valter (1909 - 2006)****Čičovice**

tempera, papír, 1979, 42x60 cm, sign. PD Valter K 79, rám, člen skupiny Linie, Sdružení jihočeských výtvarníků, skupiny Kolektiv, Index, člen výtvarného odboru Umělecké besedy v Praze (40 000-60 000 Kč)

26 000 Kč
(€ 1000)

182.(V)**Vladimír Vašíček (1919 - 2003)****Rozdmýchání I**

olej, plátno, 1990, 125x85 cm, sign. PD Vašíček 90, rám, Jeho lyricko-expressivní obrazy jsou ovlivněny křesťanstvím, inklinuje ke geometrické abstrakci, gestické malbě se začleněním organických struktur barevných skvrn. (20 000-30 000 Kč)

14 000 Kč
(€ 538)



183



184



185

183.(K)**Jan Bauch (1898 - 1995)****Maratova smrt**

komb. tech., olej, tempera a akvarel, na lepence, dat. 1980, 45x49 cm, sign. PD, rám, zaskl., výtečně uvolněná malba na hraně abstrakce ve výstižném syrovém koloritu. Konzultováno a posouzeno prof. PhDr. J. Zeminou (60 000-70 000 Kč)

40 000 Kč
(€ 1538)

184.(V)**Jaroslav Vožniak (1933 - 2005)****Božská komedie**

olej, dřevo, 60x84 cm, sign. DU a vzadu J. Vožniak, rám, přiložena fotografie autora s obrazem, žák prof. K. Svolinského, člen seskupení Šmidrové (40 000-50 000 Kč)

28 000 Kč
(€ 1077)



186



187

185.(K)**Jan Bauch (1898 - 1995)****Slepý Homér**

tempera na papíře, dat. 1968, 40x27 cm, sign. LD, rám, pasparta, zaskl. Konzultováno a posouzeno prof. PhDr. J. Zeminou (15 000-20 000 Kč)

10 000 Kč
(€ 385)

186.(V)**Jaroslav Vožniak (1933 - 2005)****Nitrolaky**

nitrolaky, dřevo, 1992, 180x120 cm, sign. vzadu, rám, žák prof. K. Svolinského, člen seskupení Šmidrové (65 000-80 000 Kč)

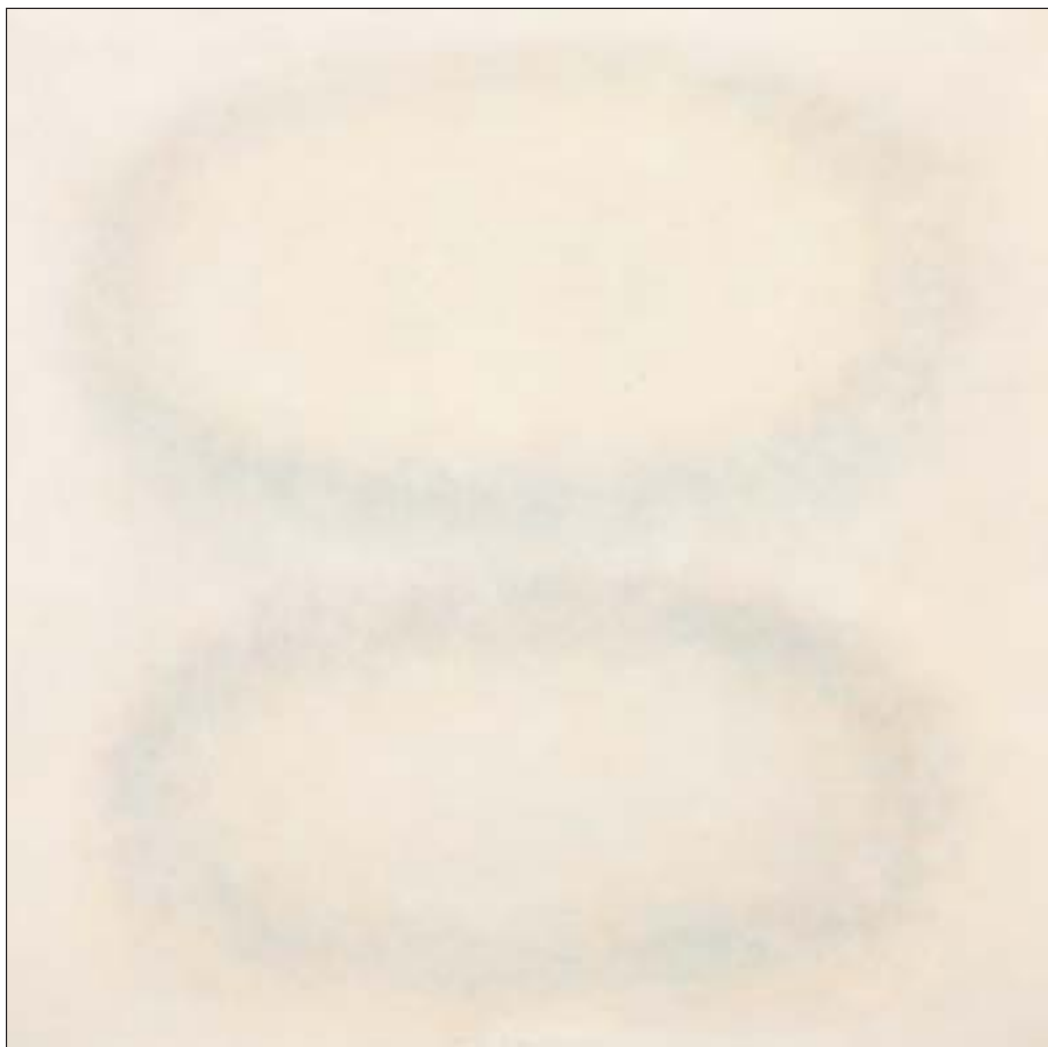
55 000 Kč
(€ 2116)

187.(K)**Jan Bauch (1898 - 1995)****Krasojezdkyně**

tempera na lepence, dat. 1990, 38x24,5 cm, sign. UD, rám, pasparta, zaskl., mistrův oblíbený námět pozoruhodně energicky provedený. Konzultováno a posouzeno prof. PhDr. J. Zeminou (30 000-35 000 Kč)

25 000 Kč
(€ 962)

SAMOSTATNÁ AUKCE OBRAZU



181.(K)

Václav Boštík (1913 - 2005)

Mlhovina

olej na plátně, 50x50 cm, sign. UD, rám, velice kvalitní, elementární a mimořádně barevně působící malba v původní adjustaci. Obraz pochází z autorovy výstavy z r. 1995. Konzultováno a posouzeno prof. PhDr. J. Zeminou. Přiložena odborná expertiza PhDr. K. Srpa a znalecký posudek PhDr. M. Kodla
(2 000 000-2 500 000 Kč)

1 900 000 Kč
(€ 73077)

Aukční vyhláška Klubu dražitelů Aukční Galerie Kodl, s.r.o.

k samostatné aukci obrazu

Průběh aukce se řídí právními předpisy.

1. Společnost Aukční Galerie Kodl, s.r.o., Vítězná 11, Praha 5 - Malá Strana, IČ: 48108847, provádí aukci na žádost vlastníka předmětu aukce: v neděli 26.4.2009 v 14:30, Praha, Palác Žofin, Slovanský ostrov 226.

2. Předmět aukce je označen a popsán včetně uvedení nejnižšího podání (vyvolávací cena) v aukčním katalogu, který je přílohou a nedílnou součástí této aukční vyhlášky. Předmět bude dražen v samostatné aukci.

3. Po vyvolání předmětu mohou dražitelé činit příhozy zvednutím zálohovaného aukčního čísla. Aukce předmětu se koná, pokud dražitelé činí příhozy.

Za příhozy se přitom považuje: 100.000,- Kč, činí-li okamžitá aukční cena alespoň 1.000.000,- Kč a více.

O pořadí příhozů rozhoduje osoba pověřená konáním aukce.

4. Vydrazitel je povinen vyřídit své závazky v nejbližší přestávce.

Vydraziteli je účtována k vydražené ceně provize ve výši 20% včetně DPH, dle zákona

5. Dražitel může dražit kteroukoli věc i bez své osobní přítomnosti na aukci:

- vyhotoví-li ověřenou písemnou plnou moc na společnost Aukční Galerie Kodl, Vítězná 11, 150 00 Praha 5, IČ: 48108847, k zastoupení na aukci,

- určí-li limit, do kterého za něj Aukční Galerie Kodl, Vítězná 11, 150 00 Praha 5, IČ 48108847 má přihazovat.

6. Vydražený předmět bude vydán ihned po zaplacení v místě konání aukce nebo na základě "potvrzení o zaplacení ceny" v Aukční Galerii Kodl, s.r.o., Vítězná 11, Praha 5 - Malá Strana.

**Aukční Galerie Kodl, s.r.o.,
Vítězná 11, 150 00 Praha 5**



188



190

188.(V)

Václav Zykmond (1926)

Rostliny

uhel, kvaš, papír, 1944, 57,7x39 cm, sign. PD V. Zykmond 44, rám, studium na VUT a Přírodovědecké fakultě UK v Praze, spoluzakladatel skupiny RA, člen SVU Mánes, Bloku moravsko-slezských umělců v Brně, SVU Aleš (40 000-60 000 Kč)

30 000 Kč

(€ 1154)

189.(K)

Pravoslav Kotík (1889 - 1970)

Portrét chlapce

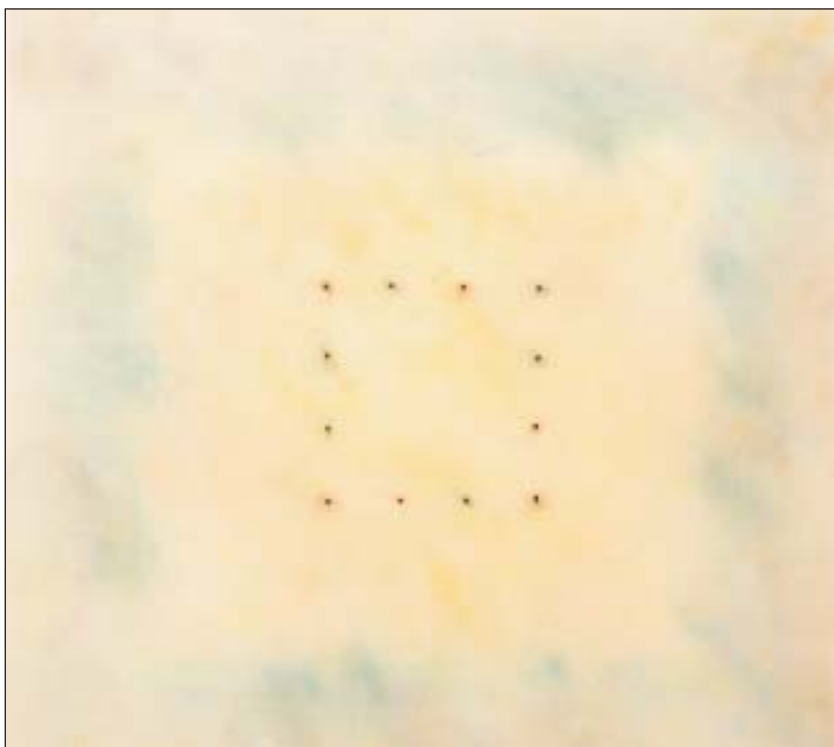
komb. tech., tempera a akvarel, na papíře, dat. 1949, 42x56 cm, sign. LU, rám, zaskl., obraz získán přímo v autorově ateliéru. Konzultováno a posouzeno prof. PhDr. J. Zeminou (40 000-50 000 Kč)

28 000 Kč

(€ 1077)



189



191

190.(V)

Alena Anderlová (1977)

Chrlíč a letadlo

olej, plátno, 2008, 139x180 cm, sign. vzadu Anderlová08 (50 000-60 000 Kč)

42 000 Kč

(€ 1616)

191.(K)

Václav Boštík (1913 - 2005)

Čtverec

pastel na papíře, dat. 1994, 48x45,5 cm, sign. UD, rám, pasparta, zaskl., autorovo typické enigmatické dílo zakoupené na Boštíkově výstavě v r. 1995. Konzultováno a posouzeno prof. PhDr. J. Zeminou. Přiložena odborná expertiza PhDr. K. Srpa (120 000-150 000 Kč)

95 000 Kč

(€ 3654)



192



193



194

192.(V)
Václav Benda (1948)
Někdo (Kdosi)

olej, plátno, 1984, 100x70 cm, sign. LD Benda, vzadu popsáno, místy poškozená malba, žák prof. K. Součka na AVU v Praze (30 000-40 000 Kč)

18 000 Kč
 (€ 692)

193.(K)
Josef Ženíšek (1855 - 1944)
Portrét vznešené dámy

olej na plátně, dat. 1899, 104x75 cm, sign. PN, rám, velice zdařilá, vznešená portrétní malba v mánesovském duchu z období historismu. S největší pravděpodobností se jedná o manželku JUDr. Karla Seelinga, předsedy první správní rady akcionářského pivovaru na Smíchově, z jehož sbírky obraz pochází. Původní luxusní adjustace. Konzultováno a posouzeno prof. PhDr. M. Mžykovou, CSc. (40 000-50 000 Kč)

30 000 Kč
 (€ 1154)

194.(V)
Dobroslav Foll (1922 - 1981)
Před startem

kombinovaná technika, překližka, 1972, 68x93 cm, sign. PD Foll 72, rám, žák prof. J. Nováka, člen skupiny Radar (70 000-90 000 Kč)

49 000 Kč
 (€ 1885)



195

195.(K)

Josef Ženíšek (1855 - 1944)

Portrét JUDr. Karla Seelinga, předsedy první správní rady akcionářského pivovaru na Smíchově
olej na plátně, dat. 1900, 105x76 cm, sign. PD, rám, autorova mistrovská malba v realistickém duchu pocházející ze sbírky Smíchovského pivovaru v dokonalé dobové adjustaci. Konzultováno a posouzeno doc. PhDr. M. Mžykovou, CSc.
(30 000-40 000 Kč)

25 000 Kč
(€ 962)

196.(V)

Pavla Gajdošíková (1980)

Ve dvě v noci

olej, plátno, 2008, 80x120 cm, sign. v zadu Gajdošíková 2008 (25 000-35 000 Kč)

17 000 Kč
(€ 654)



196



197



199

197.(K)
František Libal (1896 - 1974)
Lesní sonáta

olej na plátně, 96x72 cm, sign. LD, rám,
 naprosto unikátní ukázka autorovy rané
 impresionní malby z r. 1914. Konzultováno
 a posouzeno prof. PhDr. J. Zeminou
 a doc. PhDr. T. Vlčkem, CSc.
 (30 000-40 000 Kč)

23 000 Kč
 (€ 885)

198.(V)
Karel Jerie (1977)
Zachránce

olej, plátno, 2008, 130x100 cm, sign. PD
 Jerie 08, žák prof. M. Rittsteina
 a A. Střížka na AVU v Praze
 (35 000-45 000 Kč)

27 500 Kč
 (€ 1058)



198

199.(K)
Bohumil Mareček (1884 - 1962)
Sedící dívčí akt v krajině

olej na plátně, dat. 1916, 67x79 cm, sign.
 UD, ovál, rám, pasparta, zaskl., autorova
 nezvykle pojatá postsecesní malba ve
 vynikající dobové Eckově adjustaci
 (25 000-30 000 Kč)

18 000 Kč
 (€ 692)



MIMOŘÁDNÁ AUKCE VÝTVARNÝCH DĚL DAROVANÝCH SPOLEČNOSTÍ ČEZ, A.S. VE PROSPĚCH KONTA BARIÉRY – 3. ČÁST

Následuje dražba 86 uměleckých děl – jde o třetí část ze sbírky obrazů, kreseb, grafiky a plastik, kterou vytvářela Středočeská energetická společnost už v meziválečném období, pokračovala po válce a sbírku doplňovala až do současnosti. Celkově jsme získali 280 uměleckých děl – velkorosý dar pro Konto BARIÉRY. První a druhou část jsme dražili zde na Žofíně v rámci aukčních dnů Galerie Kodl a Aukční síně Vltavín ve dnech 2. prosince 2007 a 27. dubna 2008.

Výnos je stoprocentně určen pro Konto BARIÉRY. Konkrétně na financování projektu „Nový start“. Chceme pomoci mladým lidem, kteří se v nedávné době zranili. K tomu, aby se dokázali vrátit zpět do plnohodnotného života potřebují kvalitní vozík, bezbariérovou úpravu svého bytu, auto s ručním ovládáním, peníze na osobního asistenta, peníze na kvalitní rehabilitaci a často i na počítač a to všechno nejlépe hned.

Pravidla naší dražby jsou poněkud odlišná od té, která předchází i následuje po našem souboru. Dražíme podle pravidel, která jsou stanovena vyhláškou a otištěna na konci katalogu. **Rozdíl je pouze v tom, že k dosažené ceně děl v naší charitativní části aukce nejsou již účtovány žádné poplatky a provize.** Všechno, co utratíte za „naše obrazy“ tedy poputuje do poslední koruny těm, pro které jsme aukci určili.

Ted' už je vše ve vašich rukách, milí přátelé. Věříme, že vás nabízená díla zaujmou a že si při zvedání dražebních čísel vzpomenete i na ty, kterým vaše peníze pomohou. Kupujte prosím co nejvíce, zvedejte ceny. Pomůžete mladým lidem, kteří vaši pomoc opravdu potřebují a ocení ji. Děkujeme vám

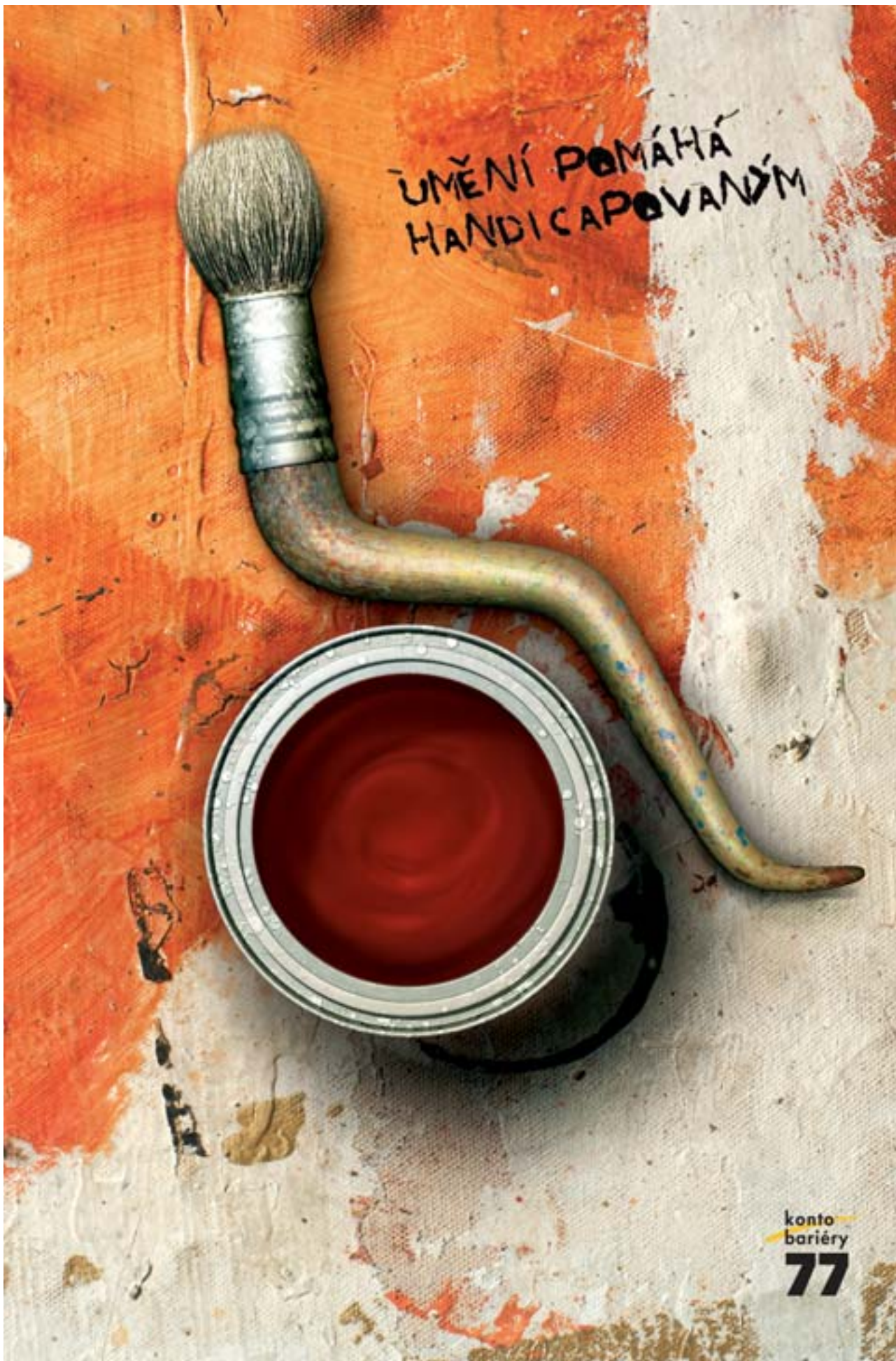
Jednotlivé dražební položky naleznete ve zvláštním katalogu.

JMENNÝ REJSTŘÍK

Barták-draž.pro dobr.účely 294
Lada Josef 129,132,133,134
Liesler Josef 141,142
Plocek Vilém 196,197
Pokorný Karel 199,2
Poličanský Pavel 202
Pompe Michael 205,206
Rabas Václav 209
Rada Vlastimil 210
Rex Oskar 211
Riedlbauch Rudolf 212
Roškotová Anna 213
Sedláček Vojtěch 218,219,220
Seidl Jaromír 221
Schwarzerová-Kriseová Zd. 222
Silovský Vladimír 223,224,225
Skalický V. 226
Skrbek Jaroslav 227,228,229
Slaviček Jan 230

Smolák Andrej 231
Souček Jan 232,233,234
Stavinoha Eduard 235
Stolz 236
Stretti-Zamponi Jaromír 237,238
Sulek Svatopluk 239
Svoboda Josef 240
Synáček Otakar 241
Syrový Josef 242
Šafář Karel 243
Šerých Jaroslav 245
Šimák Lev 246
Šnábl Alfréd 248
Šrámek Jano 249,25
Štědra Jaroslav 251
Švabinský Max 252
Thiel Peschkeová Inge 254
Thiele František 253
Tondl Karel 255

Turek František 256,257
Urban Bohumil Stanislav 258
Váchal Josef 261,263
Vaňáč Otakar 265
Vejrych Rudolf 266
Veselý Josef 268,269
Veselý Theodor Bohdan 267
Vik Karel 270
Vlček Jan 271,272
Vořechová-Vejvodová Marie 273,274
Wenig Adolf 275
Wiesner Adolf 276
Zahel A. Adolf 277,281,282,283,295
Zatloukal Cyril 284
Zikmund František 285,286,287
Zrzavý Jan 290
Žoha Jaroslav 291,292
Žufan Bořivoj 293





200



201



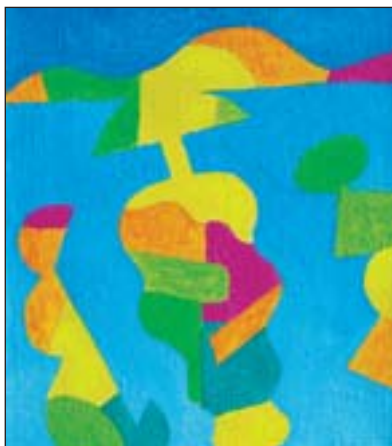
202

200.(V)
Pravoslav Kotík (1889 - 1970)
Abstraktní kompozice
 tempera, karton, 1961, 30x23,9 cm, sign. LD P. Kotík 61, rám, žák prof. E. Dítěte, K. V. Maška a J. Schikanedera na UMPRUM v Praze, člen SVU Mánes, Umělecké besedy a Sociální skupiny Ho-Ho-Ko-Ko
 (20 000-25 000 Kč)

12 000 Kč
 (€ 462)



203



204

201.(K)
Karel Nejedlý (1873 - 1927)
Shrabování sena
 olej na lepence, 17x21 cm, sign. PD, rám, zaskl., svěží imprese okolo r. 1900
 (5 000-6 000 Kč)

3 500 Kč
 (€ 135)

202.(V)
Olbram Zoubek (1926)
Adam, Eva a had
 3x cín, olovo, zlato, v. 45 cm, vše značeno na podstavci O Zoubek, č. VL, soubor 3 soch, žák prof. Wagnera, člen skupiny Trasa, UVU, Umělecké besedy
 (40 000-60 000 Kč)

22 000 Kč
 (€ 846)



205

203.(K)
Jaroslav Mašek (1891 - 1926)
Z Chodska
 olej na plátně, 39x47 cm, rám, zaskl., solidní impresionistická malba v kontextu úprkovského folklóru před r. 1920
 (10 000-12 000 Kč)

7 000 Kč
 (€ 269)

204.(V)
Aleš Lamr (1943)
Vetřelci
 akryl, plátno, 2004, 35x30 cm, sign. DU A.Lamr 04, žák prof. J. A. Šálka, člen SČUG Hollar (30 000-35 000 Kč)

19 000 Kč
 (€ 731)

205.(K)
Václav Špála (1885 - 1946)
Zátiší s ovocem
 barevná litografie, dat. 1939, 31,5x39 cm, sign. PD, rám, pasparta, zaskl.
 (8 000-10 000 Kč)

4 000 Kč
 (€ 154)



206



207



207

206.(V)
Ota Janeček (1919 - 1996)
Torzo

linoryt, 60. léta, 38,8x25,6 cm, sign. PD
Ota Janeček, v zadu potvrzení pravosti
díla syna autora Tomáše Janečka, žák
prof. O. Blažíčka, C. Boudy
a K. Pokorného, člen SVU Mánes, SČUG
Hollar (12 000-18 000 Kč)

4 900 Kč
(€ 188)



208



209

207.(K)
Oldřich Blažíček (1887 - 1953)
Kostelík v horách

olej na lepence, 22x23 cm, sign. PD,
rám, zaskl., pozoruhodná a technicky
rafinovaná autorova malba z Tyrolska
okolo r. 1915. V zadu původní autorův
přípis. Konzultováno a posouzeno
prof. PhDr. J. Zeminou a PhDr.
N. Blažíčkovou-Horovou
(15 000-20 000 Kč)

10 000 Kč
(€ 385)

208.(V)
Ota Janeček (1919 - 1996)
Dívčí akt

linoryt, 60. léta, 34,5x27 cm, sign. PD
Ota Janeček, v zadu potvrzení pravosti
díla syna autora Tomáše Janečka, žák
prof. O. Blažíčka, C. Boudy
a K. Pokorného, člen SVU Mánes, SČUG
Hollar (12 000-18 000 Kč)

4 900 Kč
(€ 188)



210



211

209.(K)
Podol
Muž v kroji

olej na lepence, 42x32,5 cm, sign. PD,
původní zdobný rám, hodnotná ukázka
zakarpatského folklóru pocházející ze
špičkové sbírky místně působícího
primáře (8 000-10 000 Kč)

6 000 Kč
(€ 231)

210.(V)
Oldřich Kulháněk (1940)
Pocta Dürerovi III.

litografie, 1992, 48,3x37,2 cm, sign. PD
Oldřich Kulháněk 1992, rám, č. 36/150,
dole popsáno, žák prof. K. Svolinského,
člen SČUG Hollar (10 000-12 000 Kč)

6 500 Kč
(€ 250)

211.(K)
neznámý
Loši u krmelce

olej na lepence, 33x51 cm, sign. PD, rám,
kvalitní zimní plenér v duchu ruské
krajinařské školy z r. 1942 od neznámého
autora z Podkarpatské Rusi. Obraz
pochází ze sbírky primáře žijícího tamtéž
(8 000-10 000 Kč)

6 000 Kč
(€ 231)



212



213

212.(V)

Milan Langer 1944

Imanentní soukromá apokalypsa

olej, plátno, 2005, 126x124 cm, rám, performer, akční umělec, konceptualista, v malbě doznívající vlivy surrealismu i strukturální abstrakce, řada výstav u nás v ČR, poslední výstava galerie U prstenu v Praze 2007, performance a výstava, text dr. Jan Kříž (43 000-60 000 Kč)

38 000 Kč
(€ 1462)



214



214



214



214

213.(K)

Podol

Zima na Podkarpatské Rusi

olej na překližce, po r. 1920, 50x45 cm, sign. PD, původní zdobný rám, hodnotná ukázka zakarpatského folklóru pocházející ze špičkové sbírky místně působícího primáře (10 000-12 000 Kč)

7 000 Kč
(€ 269)



214



214

214.(V)

Kamil Lhoták (1912 - 1990)

Zápisník s kresbami Anny Endrštové

134x tuš, akvarel, papír, 1963, vše 21x14,7 cm, vše sign. PD Kamil Lhoták 63, č. 1 - 134, provenience: z pozůstalosti Anny Endrštové, přítelkyně a družky Kamila Lhotáka v posledních letech jeho života, člen Umělecké besedy, SČUG Hollar, Skupiny 42

(100 000-120 000 Kč)

75 000 Kč
(€2885)



215



216



217

215.(K)
Alois Tužinský (Tužina) (1907 -?)
Zimní den na Podkarpatské Rusi
 olej na lepence, dat. 1939, 50x71 cm, sign. PD, rám, zaskl., velice svěží malba v kavánovském duchu pocházející ze vzácné sbírky primáře působícího v Podkarpatské Rusi (10 000-12 000 Kč)
8 000 Kč
 (€ 308)

216.(V)
Dalibor Matouš (1925 - 1992)
Hlava - chodec
 olej, sololit, 1975, 50x45 cm, sign. Dal. Matouš 75, rám, žák prof. F. Tichého, E. Filly, člen skupiny Iniciativa a skupiny Trasa a SČVU (30 000-40 000 Kč)
18 000 Kč
 (€ 692)

217.(K)
Jan Preisler (1872 - 1918)
Ženské postavy
 kresba tužkou na papíře, 42x51 cm, rám, pasparta, zaskl., typické autorovy figurální studie z 10. let 20. stol. Konzultováno a posouzeno prof. PhDr. J. Zeminou (15 000-20 000 Kč)
10 000 Kč
 (€ 385)



218



219



220

218.(V)
Lukáš Miffek (1978)
Masakr
 olej, plátno, 2008, 120x100 cm, sign. vzadu na slepém rámu Lukáš Miffek, žák prof. A. Střížka na AVU v Praze (40 000-50 000 Kč)
29 000 Kč
 (€ 1115)

219.(K)
Roman Havelka (1877 - 1950)
Ráno nad údolím
 olej na lepence, dat. 1916, 47x68 cm, sign. PD, rám, sběratelsky velice vzácná bravurní malba z Alpského podhůří. Konzultováno a posouzeno PhDr. M. Zachařem (20 000-22 000 Kč)
12 000 Kč
 (€ 462)

220.(V)
Jiří Načeradský (1939)
Akt
 olej, plátno, 2007, 25,5x30 cm, sign. LN Načeradský, žák prof. V. Rady, člen Volného sdružení 12/15 (20 000-30 000 Kč)
15 000 Kč
 (€ 577)



221



222



223

221.(K)
Václav Příhoda (1888 - 1941)
Z Balkánu
 olej na lepence, 41x49 cm, sign. PD, rám, šťavnatná a s velkou chutí hozená pleněrová malba z autorova jadranského pobytu. Na rubu štítek z výstavy v Záhřebu. Konzultováno a posouzeno PhDr. M. Zachařem (12 000-14 000 Kč)
9 000 Kč
 (€ 346)

222.(V)
Jiří Načeradský (1939)
Akt
 olej, plátno, 2005, 20x20 cm, sign. vzadu Načeradský 2005, žák prof. V. Rady, člen Volného sdružení 12/15 (20 000-30 000 Kč)
15 000 Kč
 (€ 577)

223.(K)
Alois Moravec (1899 - 1987)
Zátíší s kaprem
 olej na plátně, 44x50 cm, sign. PD, rám, zdařilé staromistrovské autorovo zátíší z r. 1934 z významné sbírky Smíchovského pivovaru (18 000-20 000 Kč)
15 000 Kč
 (€ 577)



224



225

224.(V)
Neznámý autor, Čína
Hračky

čínská tuš, papír, 54x34,5 cm, PD a LN
značeno (40 000-50 000 Kč)

20 000 Kč
(€ 769)

225.(K)
Fritz Haack

Rybářská loď z Helgolandu
olej na plátně, 60x80 cm, sign. PD, rám,
zdařilá romantická marína z 1. pol. 20.
stol. (20 000-25 000 Kč)

15 000 Kč
(€ 577)

226.(V)
Neznámý autor, Čína
Krajina

čínská tuš, papír, 135,5x34 cm, PN
značeno (40 000-50 000 Kč)

25 000 Kč
(€ 962)



226

227.(K)
Jindra Husáriková (1931)

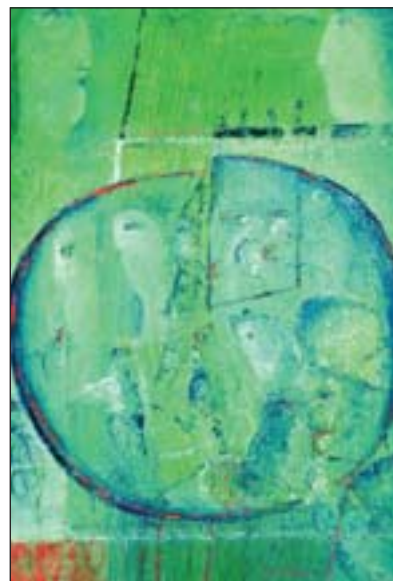
Večer na pouti
olej na plátně, 64x43 cm, sign. PD, rám,
autorčina typická lyrická kompozice
z konce 60. let. Na slepém rámu razítko
z výstavy v Itálii v r. 1972
(40 000-50 000 Kč)

30 000 Kč
(€ 1154)

228.(V)
Neznámý autor, Čína
Ráčci

čínská tuš, papír, 45,5 x 25,3 cm, PN a LD
značeno, pravděpodobně žák Qi Baishi
(130 000-150 000 Kč)

100 000 Kč
(€ 3846)



227



228



229



231



230

229.(K)

Eduard Boehm (1830 - 1890)

Partie z Tyrol

olej na plátně, 69x55 cm, sign. LD, rám, kvalitní biedermeierovský alpský výhled zámeckého typu v původní zdobné adjustaci (60 000-70 000 Kč)

45 000 Kč

(€ 1731)

230.(V)

Antonín Kroča (1947)

Lumír Hrnčárek

olej, sololit, 1998, 61,5x32,5 cm, sign. PD Kroča 17. 9. 98, rám, vzadu popsáno, žák J. Smetany a J. Johna na AVU v Praze, expresivní figurální kompozice se strukturálně pojatou olejomalbou (20 000-25 000 Kč)

11 000 Kč

(€ 423)

231.(K)

Eduard Ansen Hofmann (1820 - 1904)

Jelen a laně na pastvě

olej na plátně, 63x80 cm, sign. PD, jemná malba ve vynikající harmonii s jemně cizelovaným původním zdobným rámem z počátku druhé pol. 19. stol. Dílo pochází z významné sbírky Smíchovského pivovaru (70 000-90 000 Kč)

50 000 Kč

(€ 1923)



232

232.(V)

Mikuláš Medek (1926 - 1974)

Kompozice

uhel, tužka, papír, 1967, 37,5x27 cm, sign. PD M.Medek 67, rám, žák prof. K. Müllera, V. Rady, F. Muziky a F.Tichého (35 000-45 000 Kč)

30 000 Kč

(€ 1154)

233.(K)

Gerard Terborch, ml. - následovník

První hodina

olej na dřevě, 68x58 cm, rám, provedena renoaláž, zdařilá staromistrovská malba z počátku 19. stol. opírající se o nizozemské vzory. Obraz pochází z kvalitní sbírky Smíchovského pivovaru (30 000-40 000 Kč)

20 000 Kč

(€ 769)

234.(V)

František Říha (1910 - 1986)

Moře po bouři

olej, sololit, 33x80 cm, sign. PD František Říha, vzadu autorský štítek s popisem, studium architektury na ČVUT v Praze, žák prof. C. Boudy, K. Lidického a M. Salcmana na PedF UK tamtéž, malíř, pedagog; působil jako středoškolský profesor; věnoval se malířské tvorbě, v obrazech výtvarně poetizoval moderní město a civilizaci; většinu své práce zaměřil především na dětskou ilustraci; byl zastoupen na četných kolektivních výstavách tvůrčí skupiny Radar (20 000-25 000 Kč)

14 500 Kč

(€ 558)



233



234



235



237



239

235.(K)

Alois Tužinský (Tužina) (1907 -?)

Břízový háj

olej na plátně, okolo 1930, 65x90 cm, sign. PD, rám, obraz pochází z výborné sbírky primáře působícího v Podkarpatské Rusi v období první republiky (15 000-20 000 Kč)

10 000 Kč

(€ 385)



236



238

236.(V)

František Říha (1910 - 1986)

Stavení na pobřeží

olej, sololít, 34x60 cm, sign. PD František Říha, rám, vzadu autorský štítek s popisem, studium architektury na ČVUT v Praze, žák prof. C. Boudy, K. Lidického a M. Salcmána na PedF UK tamtéž, malíř, pedagog; působil jako středoškolský profesor; věnoval se malířské tvorbě, v obrazech výtvarně poetizoval moderní město a civilizaci; většinu své práce zaměřil především na dětskou ilustraci; byl zastoupen na četných kolektivních výstavách tvůrčí skupiny Radar (20 000-25 000 Kč)

19 500 Kč

(€ 750)

237.(K)

neznámý

Mlýn v horách

olej na plátně, 68,5x106 cm, rám, zdařilá dobová krajinomalba v duchu Haushoferovy školy z 2. pol. 19. stol. (40 000-50 000 Kč)

30 000 Kč

(€ 1154)

238.(V)

Martin Salajka (1981)

Smrtečnice

akryl, plátno, 2006, 90x90 cm, sign. vzadu Salajka 2006, studia AVU, prof. M. Rittstein, vítěz 1. ročníku soutěže Artkontakt (18 000-25 000 Kč)

14 000 Kč

(€ 538)

239.(K)

Jaroslav Věšín – okruh

Kočovní jízda

olej na plátně, 74x105 cm, sign. PD, rám. Jedná se o kvalitní dobovou malbu ve zdobné původní adjustaci (40 000-50 000 Kč)

25 000 Kč

(€ 961)



240

240.(V)

Zdeněk Sklenář (1910 - 1986)

Kompozice

tužka, pastel, papír, 1945, 17,7x18,4 cm, sign. PD Zd. Sklenář 45, žák prof. A. Hofbauera a Z. Kratochvíla na UMPRUM v Praze, člen SČUG Hollar, SVU Mánes, skupiny Balance, Litografie 5, malíř, grafik, ilustrátor, pedagog; byl pedagogem na VŠUP v Praze: 1945 - 1950 byl asistentem v ateliéru F. Muziky, od 1968 vedl speciální ateliér pro užitou malbu, 1969 jmenován profesorem, od 1970 vedoucí speciálního ateliéru ilustrace a užitkové grafiky (do 1976); věnoval se malbě, volné i užitě grafice (litografie, suchá jehla) a ilustraci; v prvních dílech se inspiroval poezií nočního města a divadelním prostředím; bohaté inspirační zdroje nacházel v díle G. Arcimbolda a rudolfinském manýrismu, secesním umění a později také v orientální kaligrafii, ale i v poezii; ve 40. letech se jeho tvorba rozvíjela na pomezí surrealismu, v polovině 50. let jej výrazně ovlivnila návštěva Číny, kde jej zaujaly principy východoasijské kaligrafie; čínské písmo pak v 60. letech vystřídala písmena latinské abecedy, k nimž v jeho obrazech přibývaly i další motivy (portréty, krajiny, zátiší), prolínající se opět s vlivy G. Arcimbolda; patrné byly tvůrčí impulsy informální a skriptuální malby; zabýval se také užitou grafikou: grafickými úpravami (V. Volavka: O moderním malířství; Glass in Czechoslovakia; Czechoslowacka sztuka plastyczna; Aristoteles: Etika ad.), ilustrační a plakátovou tvorbou; zastoupen ve sbírkách NG, ČMVU, GHMP v Praze, AJG v Hluboké nad Vltavou, MG v Brně, MU v Olomouci, GVVU Ostrava, GMU Roudnice nad Labem, Galerie Benedikta Rejta v Lounech, Galerie Zdeňka Sklenáře v Praze a jinde (30 000-40 000 Kč)

25 000 Kč
(€ 962)

241.(K)

František A. Jelínek (1890 - 1970)

Dívčí půlakt před chrámem

olej na plátně, 40. léta 20. stol., 85x70 cm, rám, zaskl., vzletná kvalitní malba hynaisovského typu, odlehčená antickou pózou. Obraz pochází z autorovy pozůstalosti. Konzultováno a posouzeno prof. PhDr. J. Zeminou (20 000-25 000 Kč)

15 000 Kč
(€ 577)



241

242.(V)

Oldřich Smutný (1925)

Modrá krajina v bílém okně

akryl, sololit, 76x63 cm, sign. PD O. Smutný, rám, vzadu popsáno, žák prof. J. Baucha na VŠUP v Praze, studium na PedF UK, žák prof. F. Tröstra na DAMU, člen UB 12, SVU Mánes, Umělecké besedy, malíř, grafik, scénograf, pedagog, publicista; 1952 - 1968 byl asistentem na katedře scénografie DAMU v Praze, od 1968 docent tamtéž (malba a dějiny výtvarného umění); scénograficky spolupracoval např. s Národním divadlem v Praze (Šumař na střeše, 1968) a s Jihočeským divadlem v Českých Budějovicích, ilustroval (poezie R. Matyse, V. Obrtela aj.); od poloviny 60. let maluje krajiny - zátiší, prosluněné žářivým světlem, inspirované bělavou a pastelovou barevností tradičních jihočeských lidových staveb; zobrazuje okolí Putimi a využívá také materiály, které poskytuje příroda a život na vesnici; jsou to i pomalovaná dřevíčka; od 1993 se zabývá i keramikou (malované talíře); věnoval se pracím pro architekturu (štukolustro pro čs. velvyslanectví v Londýně), byl spoluautorem audiovizuální prezentace kanadského pavilonu na světové výstavě EXPO v Bruselu (1958); autor knihy Labuť, labuť (Albatros Praha 1982, 1985), odborné úvahy o umění uveřejňoval v časopisech Výtvarná kultura, Výtvarné umění, Výtvarná práce, Plamen aj.; zastoupen ve sbírkách NG, GHMP, ČMVU a Smetanova muzea v Praze, MU v Olomouci, Galerie moderního umění v Roudnici nad Labem, AJG v Hluboké nad Vltavou, GVVU v Ostravě, KGVU ve Zlíně, SGVVU v Chebu, GU v Karlových Varech, Akademie umění a Moderní galerie v Havaně a jinde (60 000-80 000 Kč)



242

45 000 Kč
(€ 1731)



243



244



245

243.(K)
neznámý
Rušný přístav
 olej na dřevě, 65x80 cm, rám, kvalitní
 dobová marína evropské proveniencí po
 r. 1920 (12 000-15 000 Kč)

8 000 Kč
 (€ 308)



246

244.(V)
Jan Spěváček (1973)
Šplouchnutí
 olej, plátno, 2007, 60x105 cm, sign. v zadu
 Jan Spěváček 2007, studoval na SPŠ
 sklářské v Kamenickém Šenově, na
 Výtvarné škole Václava Hollara v Praze,
 žák prof. Načeradského na FaVU při VUT
 v Brně, navštěvoval Kabinet večerní
 kresby u doc. Daňka tamtéž, věnuje se
 krajinomalbě
 (20 000-30 000 Kč)

15 900 Kč
 (€ 612)



247



248

245.(K)
Wilhelm C. Mosblech (1868 - 1934)
Pod alpskými štíty
 olej na plátně, 80x111 cm, sign. PD, rám,
 zdařilá postimpresionistická krajinomalba
 z 30. let 20. stol. (20 000-25 000 Kč)

15 000 Kč
 (€ 577)

246.(V)
Eva Spěváčková (1980)
Polštáře
 olej, tempera, plátno, 2009, 100x130 cm,
 sign. v zadu Spěváčková, žákyně
 doc. P. Veselého a T. Lahody na FaVU při
 VUT v Brně (25 000-30 000 Kč)

20 000 Kč
 (€ 769)

247.(K)
Hugo Ullik-okruh
Krajina s řekou
 olej na plátně, 68x96 cm, sign., původní
 stylový rám, typická romantická dobová
 krajinomalba z 2. pol. 19. stol.
 (40 000-50 000 Kč)

25 000 Kč
 (€ 962)

248.(V)
Miloš Urbásek (1932 - 1988)
Znaky
 kvaš, tuš, kombinovaná technika, papír,
 1964, 28,3x34 cm, sign. v zadu ve výřezu
 Urbásek 64, rám, studium
 u prof. P. Matejky a V. Hložníka na VŠVU
 v Bratislavě, člen Klubu grafiků a skupiny
 Kontrast, grafik.
 (20 000-30 000 Kč)

12 000 Kč
 (€ 462)



249

249.(K)
neznámý
Lovecká zátíší

akvarel a kvaš na kartonu, 2. pol. 19. stol.,
86x42 cm, rám, pasparta, zaskl., pandant,
dobová malba napodobující díla Josefa
Navrátila (20 000-25 000 Kč)

10 000 Kč
(€ 385)

250.(V)
Jaroslav Valečka (1972)
Hory v zimě

olej, plátno, 2006, 103x135 cm, sign.
vzadu J.Valečka 2006, rám, žák prof. J.
Sopka a J. Hendrycha na AVU v Praze,
studium na Vestlandes Kunstakademie
v Bergenu, Staatliche Kunstakademie
v Karlsruhe, Royal academy Rotterdam,
zaměřuje se na malbu krajinných
a figurálních kompozic nebo portrétů
symbolicko-melancholického výrazu,
podtrženou užitím výrazné barevnosti,
mystického světla a zkratky; častým
tématem je krajina v nočním pohledu
a život v drsném prostředí, lesní interiéry;
čerpá z okolí České Kamenice a prostředí
bývalých Sudet; odkazuje k tvorbě E.
Muncha, J. Preislera a J. Váchala
(55 000-70 000 Kč)

45 000 Kč
(€ 1731)



250

80



251



253

251.(K)

Jan Kanyza (1947)

Sen sedmé noci (zimní)

akryl na plátně, dat. 1998, 50x40 cm, sign. PD, rám, vystaveno ve Zlíně, vzadu autorův přípis (35 000-40 000 Kč)

25 000 Kč
(€ 962)

252.(V)

Vladimír Vašíček (1919 - 2003)

Rozdmýchání II

olej, plátno, 1989, 55x45 cm, sign. LD Vašíček 89, rám, žák prof. R. Gajdoše, V. Hrocha, R. Wiesnera, J. Kousala, E. Miléna a dalších na Škole umění ve Zlíně a prof. V. Nechleby a J. Želibského na AVU v Praze (20 000-25 000 Kč)

14 000 Kč
(€ 538)



252

253.(K)

Jaroslav Otruba (Jarot) (1916 - 2007)

Bez názvu

komb. tech. na papíře, dat. 1977, 62,5x45 cm, sign. LD, Otrubovy abstrahující struktury architektury i krajiny se vyznačují barevnou kultivovaností a inteligentní noblesou. Autor působil jako architekt a vysokoškolský pedagog. Známým se stal především díky návrhům barevných hliníkových obkladů pražského metra trasy A. Kresbu a malbu studoval ve 30. letech u prof. Blažíčka. Samostatná výstava: Nemocnice s poliklinikou v Mostě, říjen 1983 (10 000-15 000 Kč)

7 000 Kč
(€ 269)



254



255

254.(V)
Vladimír Vašíček (1919 - 2003)
Hloubky
 olej, plátno, 1989, 55x45 cm, sign. PD
 Vašíček 89, rám (60 000-80 000 Kč)
45 000 Kč
 (€ 1731)



256

255.(K)
František Kobliha (1877 - 1962)
Kometa
 litografie, 30x21 cm, sign. PD, dílo
 pochází z pozůstalosti malíře Jana
 Konůpka (2 000-3 000 Kč)
800 Kč
 (€ 31)



257



258

256.(V)
Pavel Vavrys (1947)
Maškary
 olej, plátno, 1978, 80x90 cm, sign. LD
 P. Vavrys, studoval užitou a dekorativní
 malbu v architektuře a propagaci
 u V. Hrocha a Blažka na SUPŠ v Uherském
 Hradišti a malbu u prof. K. Součka na AVU
 v Praze
 (20 000-25 000 Kč)
16 000 Kč
 (€ 615)

257.(K)
Václav Brožík (1851 - 1901)
Po souboji
 kresba tuší lavírovaná akvarelem
 a bělobou, 31x20,5 cm, sign. PD, rám,
 pasparta, zaskl. Konzultováno
 a posouzeno PhDr. N. Blažíčkovou-
 Horovou (20 000-25 000 Kč)
17 000 Kč
 (€ 654)

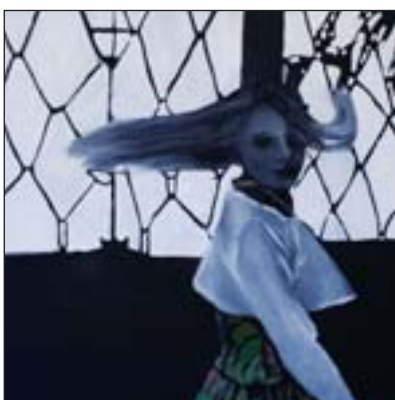
258.(V)
Jaroslav Vožniak (1933 - 2005)
Božská komedie
 tuš, akvarel, karton, 40,3x58,5 cm, sign. PU
 J. Vožniak, rám, na rámu drobné oděrky,
 žák prof. K. Svolinského
 (15 000-20 000 Kč)
9 000 Kč
 (€ 346)



259



261



260



261

259.(K)
Hanuš Schwaiger (1854 - 1912)
Potulný houslista
 akvarel na papíře, 27x18 cm, sign. PD, rám, pasparta, zaskl., autorova typická pohádkově laděná figurální malba z holandského období. Konzultováno a posouzeno prof. PhDr. J. Zeminou (25 000-30 000 Kč)

17 000 Kč
 (€ 654)

261.(K)
Pezolt
Castel Gandolfo
 olej na plátně, 2. pol. 19. stol., 27x37 cm, sign. LD, rám, zaskl., velice kvalitní romantická římská veduta zachycující proslulou papežovu letní rezidenci u jezera Albano (25 000-30 000 Kč)

18 000 Kč
 (€ 692)



262

260.(V)
Kamila Ženatá (1953)
Ohlédnutí
 olej, plátno, 2008, 100x100 cm, sign. DU Kamila Ženatá, žákyně L. Čepeláka, členka SČUG Hollar, malířka, grafička; během devadesátých let se její tvorba soustředila na malbu a dnes tvoří těžiště jejího hlavního zájmu; věnuje se také literární tvorbě, nakladatelství Vltavín vydalo v roce 2002 knížku "Kamila není doma", nakladatelství Portál v roce 2005 "Obrazy z nevědomí"; je zastoupena v NG Praha, National Gallery of Art Washington, DC, Alšova jihočeská galerie Hluboká nad Vltavou, Galerie moderního umění Hradec Králové, Východočeská galerie Pardubice, Ministerstvo zahraničních věcí ČR, Ministerstvo kultury ČR, ..atd., soukromé sbírky v Čechách, Německu, Švýcarsku, Nizozemí, Kanadě, USA, Dánsku aj. (60 000-70 000 Kč)

55 000 Kč
 (€ 2115)

262.(V)
Josef Albers (1888 - 1976)
Weg V
 linoryt, slepotisk, 1971, 58,5x39,4 cm, PD monogr. A 71, rám, č. 34/125, na rámu drobné oděrky (40 000-50 000 Kč)

25 000 Kč
 (€ 962)



263



265

263.(K)
neznámý
Dětská pře

olej na dřevě, 52x42 cm, rám, pseudo-romantická zámecká malba neznámého autora okolo r. 1900 (14 000-16 000 Kč)

10 000 Kč
(€ 385)

264.(V)
Fernando Botero (1932)
Magdaléna

bronz, v. 18 cm, značeno vzadu Botero, přiložena fotokopie původního účtu Galerie Rafael Mendéz, kolumbijský malíř a sochař, pro Boterovu tvorbu jsou typické jednoduché formy, jemná barevnost a jakoby groteskně napuchlé a obézní postavy. Boterův vědomě naivní styl navozuje jakousi delikátní rovnováhu mezi humorem a kritikou společnosti a mezi uměním a politikou. (300 000-400 000 Kč)

180 000 Kč
(€ 6923)

265.(K)
Karel Špillar (1871 - 1939)
Skicář

kresba tužkou a akvarelem, 17x24 cm, sign., v původním stavu, unikátní soubor 26 studií pocházející z období před r. 1900 (12 000-15 000 Kč)

9 900 Kč
(€ 381)



264



266



267



268

266.(V)

Emil Filla (1882 - 1953)

Hlava

bronz, v. 19 cm, pozdější odlitek, žák prof. Thieleho a Bukovace, člen SVU Mánes a Skupiny výtvarných umělců (40 000-50 000 Kč)

28 000 Kč
(€ 1077)



269



270

267.(K)

František Hudeček (1909 - 1990)

Noc ve městě

kresba tuší a akvarelem na papíře, 12,5x16,5 cm, sign. UD, pasparta, zaskl., typické civilistní nokturmo v charakteristickém rukopise ze 40. let (15 000-20 000 Kč)

9 000 Kč
(€ 346)



271

268.(V)

Otto Gutfreund (1889 - 1927)

Milenci

bronz, v.63 cm, velice kvalitní, sběratelsky zajímavý pozdější odlitek, reprodukováno: soupis NG 1995/96, č. 89, str. 51, absolvent keramické školy v Bechyni a uměleckoprůmyslové školy v Praze, jeden z nejvýznamnějších českých sochařů 20. století (500 000-600 000 Kč)

390 000 Kč
(€ 15000)

269.(K)

Ota Janeček (1919 - 1996)

Dívčí poloakt

pastel na papíře, 23,5x14 cm, sign. LD, rám, pasparta, zaskl. (12 000-14 000 Kč)

9 000 Kč
(€ 346)

270.(V)

Věra Janoušková (1922)

Postava

sádra, v. 34,5 cm, sign. V. Janoušková a značeno vespod V. J., žákyně prof. K. Dvořáka, J. Wagnera, přiložena fotografie autorky se sochou v ateliéru (30 000-40 000 Kč)

15 000 Kč
(€ 577)

271.(K)

Václav Kozák (1889 - 1969)

Vltava pod Karlovým mostem

olej na plátně, 35x50 cm, sign. LD, rám, kvalitní autorova postimpresionistická pragensie ze 40. let (15 000-20 000 Kč)

12 000 Kč
(€ 462)



272



273

272.(V)
Jan Koblasa (1932)
Stéla
 bronz, v. 49 cm, značeno JK, žák prof. O. Španiela, J. Laudy a K. Pokorného (40 000-50 000 Kč)

30 000 Kč
 (€ 1154)



274



275

273.(K)
Václav Kozák (1889 - 1969)
Staroměstská radnice
 olej na sololitu, 36x40 cm, sign. PD, rám, svěží slavíčkovsko-průchovská pragensie okolo r. 1930 (15 000-20 000 Kč)
12 000 Kč
 (€ 462)

274.(V)
Jan Kodet (1910 - 1974)
Ležící ženský akt
 glazovaná pálená hlína, d. 55, v. 20 cm, značeno v zadní části JAN KODET, uvnitř razítko TVAR, studoval u K. Dvořáka na UMPRUM v Praze (1927-30) a u prof. O. Španiela na AVU v Praze (1930-35). Od 1933 člen SVU Mánes (12 000-15 000 Kč)

8 000 Kč
 (€ 308)

275.(K)
Ota Bubeníček (1871 - 1962)
Mrazivý večer
 olej na lepence, 22x26 cm, sign. LD, rám, zaskl., typická autorova romantizující malba v původní adjustaci okolo r. 1915. Konzultováno a posouzeno PhDr. M. Zachařem (17 000-18 000 Kč)

12 000 Kč
 (€ 462)



276

276.(V)
Milan Kunc (1944)
Hamburger
 multipl, dřevo, papír, 1993, 133x74 cm,
 sign. PD Milan Kunc 1993, reprodukováno
 v katalogu výstavy Malmö, Praha 1993
 (30 000-40 000 Kč)

22 000 Kč
 (€ 846)

277.(K)
neznámý
Biedermeierovský portrét dívky
 olej na dřevě, okolo 1830, 29x24 cm,
 původní řezbovaný rám, kvalitní pozdně
 empírový portrét v duchu Ant. Machka
 (16 000-18 000 Kč)

12 000 Kč
 (€ 462)



277



278

278.(V)
Josef Václav Myslbek (1848 - 1922)
Hudba
 bronz, v. 65,5 cm, pozdější odlitek,
 publikováno, žák T. Seidana, V. Levého,
 studoval na pražské AVU a u T.
 Trenkwalda, nejvýznamější český sochař
 přelomu 19. a 20. století, představitel
 monumentálního realismu a zakladatel
 novodobého českého sochařství
 (80 000-90 000 Kč)

67 000 Kč
 (€ 2577)



279



280



281

279.(K)

Bohumil Mareček (1884 - 1962)

Letní idyla

olej na plátně, 49,5x38 cm, sign. PD, rám, typická autorova ukázka postsecesního akademismu po r. 1910 (16 000-18 000 Kč)

10 000 Kč
(€ 385)



282



283

281.(K)

Vlastimil Rada (1895 - 1962)

Patriot

kresba tuší lavírovaná akvarelem a bělobou, dat. 1947, 20x33 cm, sign. LD, rám, pasparta, zaskl., kresba pochází ze vzácné sbírky Smíchovského pivovaru. Konzultováno a posouzeno doc. PhDr. M. Mžykovou, CSc. (15 000-20 000 Kč)

10 000 Kč
(€ 385)



284

282.(V)

Ladislav Zív (1909 - 1980)

Kytara Krkonoš

relief, 1970, 13,2x43,5 cm, vzadu popsáno, člen Skupiny 42 (12 000-15 000 Kč)

8 000 Kč
(€ 308)

283.(K)

František Daněk-Sedláček (1892 - 1956)

Žně pod Bezdězem

olej na dřevě, 35x50 cm, sign. PD, rám, svěží impresivní plenér v autorově příznačné optimistické náladě (14 000-18 000 Kč)

10 000 Kč
(€ 385)

284.(V)

Olbram Zoubek (1926)

Penelope

čín, olovo, v. 69 cm, žák prof. Wagnera, člen skupiny Trasa, UVU, Umělecké besedy (50 000-60 000 Kč)

39 000 Kč
(€ 1500)

280.(V)

Jiří Sobotka (1955)

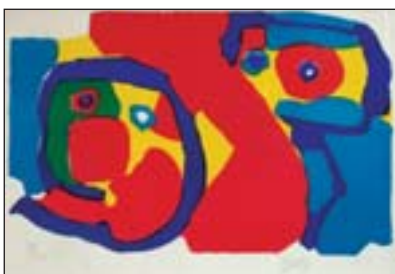
Žena lahev

bronz, 1990, v. 54 cm, značeno Sobotka 90, studia SUPŠ v Brně a sochařství u prof. M. Axmana a S. Hanzlíka na AVU v Praze (40 000-50 000 Kč)

32 000 Kč
(€ 1231)



285



286



287



288



289



289

285.(K)
Jaroslav Ronek (1892 - 1962)
Lokomotiva v zimě
olej na plátně, 61x65 cm, sign. PD, rám
(15 000-20 000 Kč)

10 000 Kč
(€ 385)

286.(V)
Karel Appel (1921)
Kompozice
litografie, 1969, 32,5x50 cm, sign. PD
Appel 69, rám, č. 38/100, na rámu drobná
poškození, studium malby na
amsterdamské Rijksakademii, 1948
spoluzakladatel experimentální skupiny
CoBra (25 000-35 000 Kč)

17 000 Kč
(€ 654)

287.(K)
Luisa Černovická (1903)
Z českých luhů
olej na plátně, 75x65 cm, sign. LD, plátno
poškozeno, velice dekorativně působící
svěží kytice v autorském zdobném rámu
ze 30. let (14 000-16 000 Kč)

8 000 Kč
(€ 308)

288.(V)
Jiří Balcar (1929 - 1968)
Pokaždé jiná
lept, 1965, 34x17,5 cm, sign. PD Jiří
Balcar 1965, rám, žák prof. Tichého a F.
Muziky, člen skupiny Máj a SČUG
Hollar (18 000-25 000 Kč)

11 000 Kč
(€ 423)

289.(K)
neznámý
Černohorka
olej na lepence, po r. 1900, 45x35,5 cm,
sign. LN nečitelně, rám, na rubu olejová
studie "Krajina s liškou"

5 000 Kč
(€ 192)



290



290



290



290



290



291

290.(V)

Václav Boštík (1913 - 2005)

Hermann Hesse: Večerní mraky

kniha s pěti barevnými kombinovanými technikami Václava Boštíka, všechny sign. DU Boštík, 174/200, vydal Supraphon, Praha 1989 jako 57 svazek bibliofilské edice Polyhymnia a jako 73 publikací v edici Lyry Pragensis, vydáno 200 číslovaných výtisků, tento má č. 174 (50 000-60 000 Kč)

35 000 Kč
(€ 1346)

291.(K)

neznámý

Šťastná rodina

olej na plátně, 41x27 cm, rám, plátno místně poškozeno, dobová žánrová malba 2. pol. 19. stol. snažící se napodobit Q. Mánesa, jehož signaturu neznámý autor umístil vpravo dole (8 000-10 000 Kč)

5 000 Kč
(€ 192)



292



293

292.(V)
Albín Brunovský (1935 - 1997)
Dáma v klobouku
 lept, 1982, 39x29,5 cm, sign. PD
 ABrunovský 1982, autorský tisk
 č. 15/35, žák prof. V. Hložníka
 (35 000-45 000 Kč)

27 000 Kč
 (€ 1038)



294

293.(K)
neznámý
Leopoldova brána v Praze
 olej na plátně, 36x43 cm, rám, impresionní
 malba neznámého autora ze 30. let 20.
 stol. dodatečně signovaná vpravo dole
 (8 000-10 000 Kč)

5 000 Kč
 (€ 192)



295



296

294.(V)
Albín Brunovský (1935 - 1997)
Jarní rovnodennost
 litografie, 1998, 32x37,5 cm, sign. PD
 ABrunovský 1998, autorský tisk, žák
 prof. V. Hložníka (30 000-40 000 Kč)
22 000 Kč
 (€ 846)

295.(K)
Jan Konůpek (1883 - 1950)
Kostelní okna
 komb. tech. akvarel a tuš na papíře,
 40x33 cm, dílo pochází z autorovy
 pozůstalosti (15 000-20 000 Kč)
10 000 Kč
 (€ 385)

296.(V)
Albín Brunovský (1935 - 1997)
Elyseum
 litografie, 1999, 37x26 cm, sign. PD
 ABrunovský 1999, č. 9/100, žák
 prof. V. Hložníka
 (30 000-40 000 Kč)

18 000 Kč
 (€ 692)



297



298

297.(K)

Jan Konůpek (1883 - 1950)

Forma v prostoru

kresba uhlím na papíře, dat. 1943, 26,5x19 cm, sign. PN, dílo pochází z autorovy pozůstalosti (5 000-6 000 Kč)

2 000 Kč
(€ 77)

298.(V)

Antoni Clavé (1913 - 2005)

Kompozice

litografie, 72x50 cm, sign. PD Clavé, rám, autorský tisk, provenience: ze sbírky prof. Dr. Jiřího Siblíka (20 000-25 000 Kč)

14 000 Kč
(€ 538)

299.(K)

Jan Konůpek (1883 - 1950)

Tři jeptišky

kresba uhlím na papíře, dat. 1930, 40x26 cm, sign. PD, dílo pochází z autorovy pozůstalosti (8 000-10 000 Kč)

3 000 Kč
(€ 115)



299



300



301

300.(V)

Chicamobu (1838 - 1912)

Ikebana

japonský dřevoryt, okolo roku 1880, 34,8x73 cm, sign. PD a PN značeno, rám (15 000-20 000 Kč)

9 000 Kč
(€ 346)



302



303

301.(K)

Jan Konůpek (1883 - 1950)

Oněmí, neboť jediná bytost bude hovořiti

kresba barevnou tužkou na papíře, dat. 1943, 38x26 cm, sign. PD, dílo pochází z autorovy pozůstalosti (8 000-10 000 Kč)

3 000 Kč
(€ 115)

302.(V)

Jan Štursa (1880 - 1925)

Melancholické děvče

v. 47, značeno Štursa, pozdější odlitek (65 000-75 000 Kč)

57 000 Kč
(€ 2192)

303.(V)

František Kupka (1871 - 1957)

Kompozice

lept, 22,3x14,2 cm, LD značeno v desce a PD razítkem Kupka, žák prof. A. Studničky, Eisenmengera, zakladatel orfismu, čestný člen SVU Mánes, Umělecké besedy, SČUG Hollar (20 000-25 000 Kč)

11 000 Kč
(€ 423)



304



305

304.(V)

František Kupka (1871 - 1957)

Bílé rytmy na černém

dřevoryt na japonsku, 25,5x40,2 cm, PD značeno v desce a LD razítkem Kupka, při okrajích pokrčený papír, žák prof. A. Studničky, Eisenmengera, zakladatel orfismu, čestný člen SVU Mánes, Umělecké besedy, SČUG Hollar (30 000-35 000 Kč)

17 000 Kč
(€ 654)

305.(V)

Roberto Eufemio Matta (1911 - 2002)

Kompozice

litografie, studium architektury v Santiagu, 1934 začíná pracovat u Le Corbusiera v Paříži (25 000-30 000 Kč)

15 000 Kč
(€ 577)

306.(V)

Alfons Mucha (1860 - 1939)

Měsíce v roce (soubor pohlednic)

12x litografie, 2 použity jako pohlednice, lehce zažloutlý papír, na papíře drobné skvrny, malíř, kreslíř, plakátista, ilustrátor a grafik (80 000-100 000 Kč)

66 000 Kč
(€ 2538)



306



306



306



306



306



306



306



306



306



306



306



306



307



308



309

307.(V)

Vojtěch Preissig (1873 - 1944)

Labutě

akvatinta, 1900, 22x37,5 cm, sign. PD VojtPreissig, 6. list z alba 20-ti volných grafických listů vydaných v New Yorku pod názvem Coloured Etchings, vystaveno např.: V. P. grafika, 1990, Pardubice, Jihlava, Havl. Brod, č. kat. 7, reprodukováno: např. Volné směry 1906-1907, str. 250 (80 000-100 000 Kč)

65 000 Kč
(€ 2500)



310

308.(V)

Bohuslav Reynek (1882 - 1971)

Ukřižování

suchá jehla, monotyp, 1956, 25,2x20,7 cm, sign. PD Reynek, rám, soupis R. Bernardi č. G 418, uvedeno v knize: Dagmar Halasová: Bohuslav Reynek, vydalo nakladatelství Petrov, Brno 1992, str. 79 č. 31, místy zažloutlý papír (35 000-45 000 Kč)

29 000 Kč
(€ 1116)

309.(V)

Václav Špála (1885 - 1946)

Dívka

linoryt, 22x19,5 cm, sign. PD VŠpála, rám, žák prof. Bukovace a Thieleho na AVU v Praze (15 000-20 000 Kč)

9 900 Kč
(€ 381)



311

310.(V)

Toyen (Marie Čermínová)

(1902 - 1980)

Studna ve věži

lept, 21,3x12,8 cm, sign. PD Toyen, autorský tisk č. 7/20, Radovan Ivšič: Débris de rêves (Zlomky snů), doprovodný text Le Puits dans la tour (Studně ve věži) od R.I., vydáno: Paris, Éd. Surréalistes, 1967, soupis knižního díla Petr Ladman č. 558, některé suché jehly z tohoto cyklu publikovány L. Bydžovská, K. Srp: Knihy s Toyen, str. 80, Praha 2003, uvedeno v monografii: Toyen, Filipacchi, Paříž 1974 a Štýrský - Toyen - Heisler, Centre Georges Pompidou, Paříž 1982, žákyně prof. E. Dítěte na VŠUP v Praze, členka skupiny Devětsil, SVU Mánes, mezinárodního sdružení Phases, skupiny surrealistů A. Bretona ve Francii a zakládající členka Skupiny surrealistů v Praze (35 000-50 000 Kč)

27 000 Kč
(€ 1038)

311.(V)

Victor Vasarely (1908 - 1997)

Kompozice

serigrafie, 1984, 51x44 cm, sign. PD Vasarely, rám, studium v ateliéru S. Bortnyika, od roku 1930 působí jako grafik v Paříži (25 000-35 000 Kč)

18 000 Kč
(€ 692)



312



313

312.(V)

Jan Konůpek (1883 - 1950)

Ikaros

tuš, akvarel, papír, 1945, 46,5x32 cm,
sign. PD Konůpek 45, rám, žák
prof. Kouly a Schultze, Bukovace
a Pírnava

(10 000-15 000 Kč)

6 000 Kč
(€ 231)

313.(V)

Jan Konůpek (1883 - 1950)

Dva Kristové

akvarel, tužka, papír, 49x39,5 cm, PN
monogr. KpK, při okrajích mírně
poškozený papír, žák prof. Kouly
a Schultze, Bukovace a Pírnava

(12 000-15 000 Kč)

8 000 Kč
(€ 308)

Aukční vyhláška Klubu dražitelů

Aukční síň Vltavín s.r.o. a Aukční Galerie Kodl s.r.o.

Průběh aukce se řídí právními předpisy ČR

1. Aukční síň Vltavín s.r.o., Masarykovo nábřeží 36, 110 00 Praha 1, IČ : 25086600, DIČ: CZ25086600
a **Aukční Galerie Kodl s.r.o.**, Vítězná 11, Praha 5 - Malá Strana, IČ: 48108847, DIČ: CZ48108847
provádí aukci na žádost vlastníků předmětů dne: 26. 4. 2009 ve 13.00 hodin, místo: Kulturní centrum ŽOFÍN - Slovanský ostrov, Slovanský ostrov 226, Praha 1.

2. Průběh dražby je rozdělen do dvou dražebních kol. Všechna dražená díla jsou zveřejněna na webových stránkách www.galerie-vltavin.cz a je na ně možno učinit tzv. první podání. První podání na dražená díla je ukončeno 1 den před stanoveným datem dražby ve 12:00 hod. První kolo dražby se počíná datem a hodinou uvedenými v dražebním katalogu. Výše nejnižšího podání (vyvolávací cena) je určena zveřejněna v aukčním katalogu, může však být navýšena písemnými nabídkami nebo nabídkami registrovaných dražitelů v rámci prvního podání. První kolo dražby probíhá dle informací uvedených v dražebním katalogu.

3. Dražební předměty jsou označeny a popsány včetně uvedení nejnižšího podání (vyvolávací cena) v dražebním katalogu, který je přílohou a nedílnou součástí této dražební vyhlášky. Předměty budou draženy v pořadí uvedeném v katalogu.

4. Společnost zajistí při dražbě vyvolání předmětu jeho pořadovým číslem. Po vyvolání předmětu mohou dražitelé činit příhozy zvednutím zálohovaného dražebního čísla. Dražba předmětu se koná, pokud dražitelé činí příhozy. Za příhozy se přitom považuje :

- a) 100,- Kč, činí-li okamžitá aukční cena méně než 5.000 Kč,
- b) 500,- Kč, činí-li okamžitá aukční cena alespoň 5.000 Kč, ale méně než 10.000 Kč,
- c) 1.000,- Kč, činí-li okamžitá aukční cena alespoň 10.000 Kč, ale méně než 20.000 Kč,
- d) 2.000,- Kč, činí-li okamžitá aukční cena alespoň 20.000 Kč, ale méně než 50.000 Kč,
- e) 5.000,- Kč, činí-li okamžitá aukční cena alespoň 50.000 Kč, ale méně než 100.000 Kč,
- f) 10.000,- Kč, činí-li okamžitá aukční cena alespoň 100.000 Kč, ale méně než 500.000 Kč
- g) 50.000,- Kč, činí-li okamžitá aukční cena alespoň 500.000 Kč, ale méně než 1.000.000 Kč
- h) 100.000,- Kč, činí-li okamžitá aukční cena alespoň 1.000.000 Kč, ale méně než 10.000.000 Kč
- i) 500.000,- Kč, činí-li okamžitá aukční cena 10.000.000 Kč a více.

O pořadí příhozů rozhoduje osoba pověřená konáním dražby.

5. Vydražitel je povinen vyříditi si své závazky v neblížší přestávce, nejdříve však po ukončení druhého dražebního kola. Vydražiteli je účtována k vydražené ceně provize ve výši 20 % včetně DPH, dle zákona.

6. Dražitel, který má zájem účastnit se prvního podání, je povinen provést registraci dražitele na webových stránkách Aukční síň Vltavín, www.galerie-vltavin.cz, (viz. internetová aukce).

7. Dražitel může dražit kteroukoli věc i bez své osobní přítomnosti na aukci - vyhotoví-li ověřenou písemnou plnou moc na příslušnou aukční síň k zastoupení na aukci - určí-li věci, které za něho má aukční síň dražit - určí-li limit, do kterého za něho má aukční síň přihazovat, a to pro každou věc zvlášť - dražit po telefonu lze po písemné dohodě.

8. Vydražené předměty budou vydány ihned po zaplacení v místě konání aukce nebo na základě "potvrzení o zaplacení ceny" v Aukční síni Vltavín, Masarykovo nábřeží 36, Praha 1 nebo v Aukční Galerii Kodl, Vítězná 11, Praha 5 - Malá Strana, nejpozději do 14 dnů ode dne konání aukce, pokud není sjednáno jinak.

Aukční síň Vltavín s.r.o. a Aukční Galerie Kodl s.r.o.

DŮLEŽITÁ UPOZORNĚNÍ

1. Za každou vydraženou věc je účtováno k tíži kupujícího (vydražitele) 20% aukční provize z dosažené ceny včetně DPH. Provize se zaokrouhluje na celých 50,- Kč nahoru. Kvittance o zaplacení je součástí dokladu o zaplacení kupní ceny.
2. Exponáty budou draženy v pořadí, které odpovídá tomuto katalogu.
3. Aukce budou probíhat po jednotlivých kolech, přičemž po každém kole bude následovat platební pauza. V této pauze je nezbytné zaplatit exponáty, které byly v posledním kole vydraženy, jinak je aukční síň povinna věc dražit v následujícím kole znovu, není-li sjednáno jinak. Ukončení jednotlivých kol je v katalogu vyznačeno.
4. Poškození odpovídající běžnému opotřebení exponátů vzhledem na jejich stáří se v katalogu neuvádějí. Reklamace na zboží vydražené v aukční síni se nepřijímají, zboží vydražené na základě plné moci udělené aukční síni lze reklamovat nejpozději při převzetí.
5. Osoby účastnící se aukce se svou přítomností podřizují podmínkám obsaženým v aukční vyhlášce, která je v tomto katalogu uvedena v plném znění.
6. Licitátor může kdykoli v průběhu aukce, nejpozději však do 30 min. po licitaci poslední položky, nabídnout do aukce kteroukoli položku dříve draženou neúspěšně nebo nezaplacenou.
7. Položky označené písmenem „ P “ může dražit pouze občan ČR, který se při placení prokáže platným občanským průkazem.

Děti ulice se učí pracovat

Children of the street are learning to work.



Koupí propisky jim dáte práci!

You give them a job by buying a pen.

Projekt Šance, o. s., realizuje od roku 1995 první preventivní a humanitární program pro komerčně sexuální zneužívané děti a mládež žijící v ČR v zapomenutí...

**Každý nemá to štěstí mít rodinné zázemí.
Podpořte PRACOVNÍ DÍLNU DOMU ŠANCE.**

Not everyone is lucky enough to have a family background.
Support the SHELTERED WORKSHOP OF "DŮM ŠANCE".

Kupte si propisku sestavenou klienty v PRACOVNÍ DÍLNĚ. Zasláním SMS na telefonní číslo 604 215 969 ve tvaru **PROPISKA POČET, Vaše jméno a adresa** obdržíte objednaný počet. Cena propisky je 20 Kč/ks + poštovné. Děkujeme Vám. Thank you.



Projekt Šance, o.s. – Dům Šance, Nepomucká 5, 150 00 Praha 5, telefon: 224 827 370 e-mail: info@sance.info, www.sance.info, číslo účtu: 51 – 1979490267/0100

konto
bariéry
77



vám můžeme jít dál!

Jak můžete přispívat

Jednorázovým či trvalým příkazem na účet Konta BARIÉRY: 17111444/5500 u Raiffeisenbank.

Nyní nově můžete pomoci handicapovaným pravidelně každý měsíc po dobu jednoho roku. Stačí jen odeslat SMS ve tvaru „DMS ROK KONTOBARIERY“ na číslo 87 777 a každý měsíc Vám bude automaticky odečtena částka 30 Kč.